

**LAICA** HI5000  
PURIFICATORE D'ARIA

HI75 - 10/2022

**LAICA**<sup>®</sup>

**LAICA S.p.A.**

Viale del Lavoro, 10  
36048 Barbarano Mossano (VI) - Italy  
Phone +39 0444.795314  
info@laica.com  
Made in Italy

**www.laica.it**

**LAICA**<sup>®</sup>



## ISTRUZIONI E GARANZIA

**HI5000**

### PURIFICATORE D'ARIA

pagina 4

**EN** Instructions and warranty  
**AIR PURIFIER**

page 8

**ES** Instrucciones y garantía  
**PURIFICADOR DE AIRE**

página 12

**PT** Instruções e garantia  
**PURIFICADOR DO AR**

página 16

**DE** Anweisungen und Garantie  
**LÜFTREINIGER**

Seite 20

**FR** Instructions et garantie  
**PURIFICATEUR**

page 24

**EL** Οδηγίες και εγγύηση  
**ΚΑΘΑΡΙΣΤΗΣ ΑΕΡΑ**

σελίδα 28

**RO** Instrucțiuni și garanție  
**PURIFICATOR DE AER**

pagina 32

**CS** Návod a záruka  
**ČISTIČKA VZDUCHU**

strana 36

**SK** Návod a záruka  
**ČISTIČKA VZDUCHU**

strana 40

**HU** Használati utasítás és garancia  
**LÉGTISZTÍTÓ**

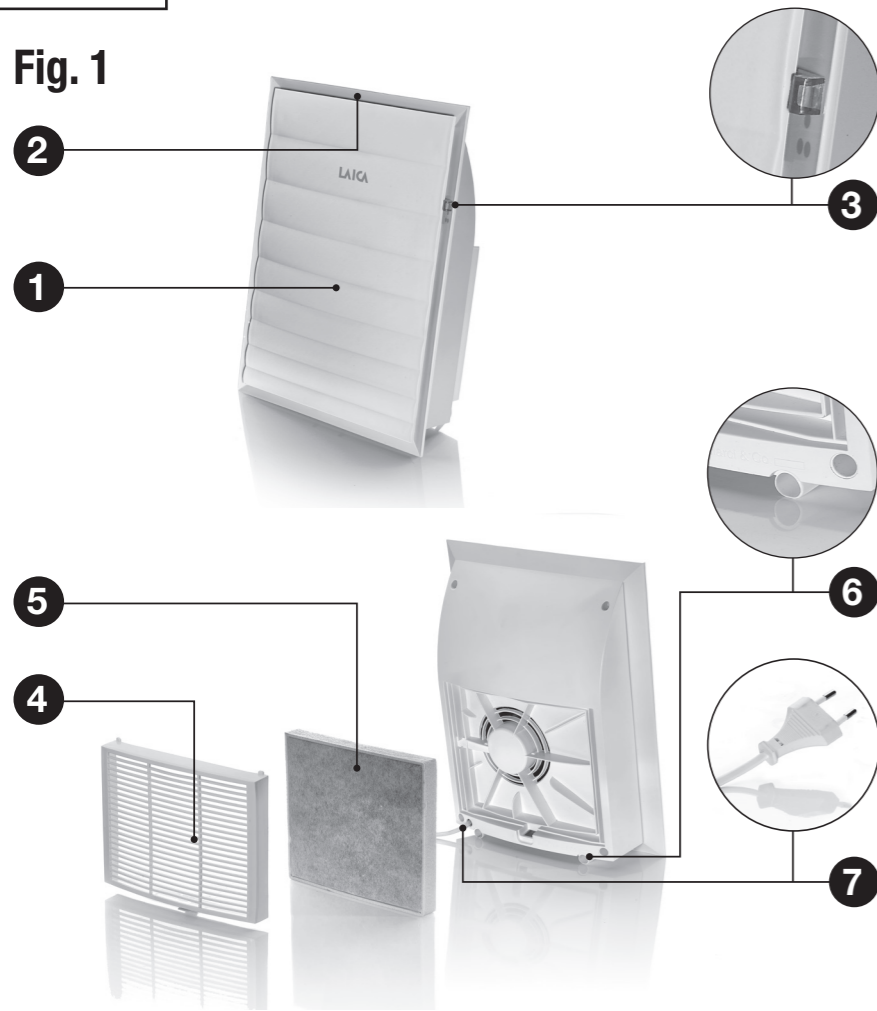
oldal 44

**SL** Navodila in garancija  
**ČISTILEC ZRAKA**

stran 48

**HR** Upute i jamstvo  
**PROČIŠĆIVAČ ZRAKA**

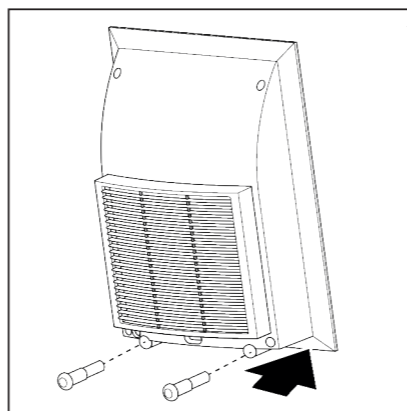
stranica 52

**HI5000****Fig. 1****DESCRIZIONE DEL PRODOTTO**

- 1) Lato frontale
- 2) Uscita aria purificata
- 3) Interruttore OFF/ • / ••
- 4) Griglia di aspirazione
- 5) Filtro Hepa con carboni attivi
- 6) Piedini
- 7) Cavo elettrico

**PRODUCT DESCRIPTION**

- 1) Front side
- 2) Purified air outlet
- 3) OFF/ • / •• switch
- 4) Intake grille
- 5) Hepa filter with activated carbon
- 6) Feet
- 7) Power cable

**Fig. 2****ES - DESCRIPCIÓN DEL PRODUCTO**

- 1) Lado frontal
- 2) Salida de aire purificado
- 3) Interruptor OFF/ • / ••
- 4) Rejilla de aspiración
- 5) Filtro Hepa con carbón activado
- 6) Patas
- 7) Cable eléctrico

**PT - DESCRIÇÃO DO PRODUTO**

- 1) Lado frontal
- 2) Saída ar purificada
- 3) Interruptor OFF/ • / ••
- 4) Grelha de aspiração
- 5) Filtro Hepa com carvões ativados
- 6) Pés
- 7) Cabo elétrico

**DE - PRODUKTBESCHREIBUNG**

- 1) Vorderseite
- 2) Ausgang der gefilterten Luft
- 3) Schalter OFF/ • / ••
- 4) Ansauggitter
- 5) HEPA-Filter mit Aktivkohle
- 6) Füße
- 7) Netzkabel

**FR - DESCRIPTION DU PRODUIT**

- 1) Côté avant
- 2) Sortie d'air purifié
- 3) Interrupteur OFF/ • / ••
- 4) Grille d'aspiration

- 5) Filtre HEPA aux charbons actifs
- 6) Pieds
- 7) Câble électrique

**EL - ΠΕΡΙΓΡΑΦΗ ΤΟΥ ΠΡΟΙΟΝΤΟΣ**

- 1) Μπροσινή πλευρά
- 2) Έξοδος καθαρού αέρα
- 3) Διακόπτης OFF/ • / ••
- 4) Σχάρα αναρρόφησης αέρα
- 5) Φίλτρο Hepa με ενεργό άνθρακα
- 6) Πόδια στήριξης
- 7) Ηλεκτρικό καλώδιο

**RO - DESCRIEREA PRODUSULUI**

- 1) Parte frontală
- 2) Ieșire aer purificat
- 3) Comutator OFF / • / ••
- 4) Grătar de aspirație
- 5) Filtru Hepa cu cărbune activ
- 6) Piciorușe
- 7) Cablu electric

**CS - POPIS VÝROBKU**

- 1) Přední strana
- 2) Výstup vyčištěného vzduchu
- 3) Vypínač OFF/ • / ••
- 4) Sací mřížka
- 5) Hepa filtr s aktivním uhlím
- 6) Patky
- 7) Elektrický kabel

**SK - POPIS VÝROBKU**

- 1) Predná strana

- 2) Výstup vyčištěného vzduchu
- 3) Prepínač OFF/ • / ••
- 4) Mriežka nasávania vzduchu
- 5) Hepa filter s aktívnym uhlím
- 6) Pätky
- 7) Elektrický kábel

**HU - A TERMÉK LEÍRÁSA**

- 1) Elűlső oldal
- 2) Tisztított levegő kimenet
- 3) OFF/ • / •• kapcsoló
- 4) Beszívó rács
- 5) Aktív szenes Hepa szűrő
- 6) Lábak
- 7) Villamos kábel

**SL - OPIS IZDELKA**

- 1) Prednja stran
- 2) Odvod prečiščenega zraka
- 3) Stikalo VKLOP/ • / ••
- 4) Sesalna rešetka
- 5) Hepa filter z aktivnim ogljem
- 6) Nogice
- 7) Električni kabel

**HR - OPIS PROIZVODA**

- 1) Prednja strana
- 2) Otvor za pročišćeni zrak
- 3) Prekidač OFF/ • / ••
- 4) Usisna rešetka
- 5) Hepa filter s aktivnim ugljenom
- 6) Stope
- 7) Kabel

**PURIFICATORE D'ARIA - ISTRUZIONI E GARANZIA**

Gentile cliente, Laica desidera ringraziarLa per la preferenza accordata al presente prodotto, progettato secondo criteri di affidabilità e qualità al fine di una completa soddisfazione.

**IMPORTANTE  
LEGGERE ATTENTAMENTE PRIMA DELL'USO  
CONSERVARE PER UN RIFERIMENTO FUTURO**

Il manuale di istruzioni deve essere considerato come parte del prodotto e deve essere conservato per tutto il ciclo di vita dello stesso. In caso di cessione dell'apparecchio ad altro proprietario consegnare anche l'intera documentazione. Per un utilizzo sicuro e corretto del prodotto, l'utente è tenuto a leggere attentamente le istruzioni e avvertenze contenute nel manuale in quanto forniscono importanti informazioni relative a sicurezza, istruzioni d'uso e manutenzione. In caso di smarrimento del manuale di istruzioni o necessità di ricevere maggiori informazioni o chiarimenti compilare l'apposito form presente sul sito <https://www.laica.it/> alla sezione Faq e Assistenza.



Il purificatore d'aria migliora la qualità dell'aria che viene respirata all'interno di una stanza, riducendo la presenza di agenti inquinanti. L'aria viene purificata attraverso un filtro HEPA e un generatore di plasma. Il filtro HEPA con carboni attivi trattiene meccanicamente le impurità dell'aria (polvere, muffe, acari, fumo, pollini, batteri etc), assorbendo i cattivi odori. Il generatore di plasma, grazie alla produzione di ioni, cattura gli agenti inquinanti e le impurità presenti nell'aria. Funzionamento a rete.

**LEGENDA SIMBOLI**

Avvertenza



Divieto

**AVVERTENZE SULLA SICUREZZA**

L'uso di un qualsiasi apparecchio elettrico comporta l'osservanza di alcune regole fondamentali:

- Prima dell'utilizzo del prodotto controllare che l'apparecchio si presenti integro senza visibili danneggiamenti. In caso di dubbio non utilizzare l'apparecchio e rivolgersi al proprio rivenditore.
- Tenere l'imballo lontano dai bambini: pericolo di soffocamento.
- Prima di collegare l'apparecchio assicurarsi che i dati della tensione di rete riportati sulla targhetta dati posta sul fondo del prodotto corrispondano a quelli della rete elettrica utilizzata.
- L'apparecchio deve essere collegato a una presa di corrente con contatto di messa a terra.
- Questo apparecchio dovrà essere destinato esclusivamente all'uso per il quale è stato concepito, cioè come purificatore d'aria per ambienti domestici, e nel modo indicato nelle istruzioni d'uso. Ogni altro utilizzo è da considerarsi improprio e quindi pericoloso. Il costruttore non può essere considerato responsabile per eventuali danni derivanti da usi impropri o errati.
- Questo apparecchio può essere utilizzato da bambini e da persone con ridotte capacità fisiche, sensoriali o mentali o con mancanza di esperienza e conoscenza, solo se supervisionati o a condizione che abbiano ricevuto istruzioni sull'uso dell'apparecchio in modo sicuro e che comprendano i pericoli connessi. I bambini non devono giocare con l'apparecchio. La pulizia e la manutenzione da parte dell'utente non devono essere eseguite da bambini.
- Tenere l'apparecchio e il rispettivo cavo lontano dalla portata dei bambini.
- ⊗ NON lasciare mai l'apparecchio in funzione senza sorveglianza, terminato l'utilizzo spegnerlo e scollegarlo dalla rete elettrica.
- In caso di guasto e/o cattivo funzionamento, spegnere l'apparecchio senza manometterlo. Il purificatore d'aria non contiene parti riparabili dall'utente. L'apertura del prodotto è possibile solo per mezzo di utensili speciali. Ogni eventuale riparazione deve essere effettuata esclusivamente da personale tecnico competente. Per le riparazioni rivolgersi sempre al

proprio rivenditore.

- ⊗ NON mettere in funzione l'apparecchio con un cavo di alimentazione o una spina danneggiati, oppure dopo che si siano verificati dei malfunzionamenti o che l'apparecchio sia caduto o sia stato danneggiato in qualunque modo.
- ⊗ NON collegare o scollegare l'apparecchio e NON utilizzarlo con mani bagnate o umide.
- ⊗ NON tirare il cavo di alimentazione o l'apparecchio stesso per staccare la spina dalla presa di corrente.
- Trattare il prodotto con cura, proteggerlo da urti, variazioni estreme di temperatura, umidità, polvere, luce diretta del sole e fonti di calore. Non lasciare esposto l'apparecchio ad agenti atmosferici (pioggia, sole, ecc.), alte temperature o vicino a computer o altri strumenti elettronici.
- Scollegare dalla presa elettrica immediatamente dopo l'uso e comunque sempre prima della pulizia.
- Se un apparecchio elettrico cade nell'acqua non cercare di raggiungerlo, ma staccare subito la spina dalla presa della corrente.
- Per proteggersi dai pericoli di natura elettrica, non immergere il cavo, la spina o l'apparecchio in acqua o altri liquidi. Non inserire mai l'apparecchio o una sua parte in lavastoviglie.
- ⊗ Attenzione! NON intervenire per nessun motivo sul cavo elettrico. In caso di danneggiamento rivolgersi al rivenditore.
- ⊗ Svolgere il cavo per tutta la sua lunghezza. NON consentire al cavo di pendere dal bordo del tavolo o del ripiano, né di toccare superfici calde. Per evitare il rischio di incendi, non far passare il cavo sotto ai tappeti.
- ⊗ NON utilizzare mai adattatori per tensioni di alimentazione diverse da quelle riportate sull'etichetta dati posta sul fondo dell'apparecchio. Non utilizzare prolunghe né prese multiple.
- ⊗ NON usare l'apparecchio all'esterno.
- L'apparecchio NON è destinato a essere azionato tramite un timer esterno o un sistema di controllo a distanza separato.
- L'impiego di accessori non consigliati dal produttore potrebbe comportare incendi, scosse elettriche o lesioni fisiche.

**ATTENZIONE! PRIMA DI UTILIZZARE QUESTO APPARECCHIO**

- Posizionare il purificatore d'aria su una superficie piana, rigida e impermeabile, non accessibile ai bambini. NON posizionare l'apparecchio su superfici delicate o sensibili all'acqua e all'umidità. Posizionare l'apparecchio in modo che l'aria possa entrare liberamente nella griglia di aspirazione sul retro del prodotto.
- ⊗ Non utilizzare l'apparecchio senza l'apposito filtro posizionato dietro la griglia di aspirazione sul retro del prodotto. NON ostruire con panni o oggetti le griglie di entrata e di uscita dell'aria: **l'apparecchio può subire danni irreparabili.**
- ⊗ **Non rimuovere mai il filtro mentre l'apparecchio è in funzione.**
- ⊗ Non utilizzare il dispositivo all'aperto e in ambienti con temperature estreme.
- Il presente apparecchio NON è indicato per uso professionale, ma solo per uso domestico.

**DESCRIZIONE DEL PRODOTTO (vedi fig.1)**

- 1) Lato frontale
- 2) Uscita aria purificata
- 3) Interruttore OFF/ ● / ●●
- 4) Griglia di aspirazione
- 5) Filtro Hepa con carboni attivi
- 6) Piedini
- 7) Cavo elettrico

**DATI TECNICI**

Tensione nominale di alimentazione: 220-240V~50Hz  
Potenza assorbita: 25W  
Porta MAX aria: 42 m<sup>3</sup>/h

Volume MAX: 55 m<sup>3</sup>  
 Durata filtro HEPA: circa 2000 ore  
 Condizioni ambientali di stoccaggio: +10°C, +40°C, umidità relativa da 10% a 90%

**ISTRUZIONI PER L'USO**

1. Al primo utilizzo inserire i piedini di appoggio sul retro del dispositivo come illustrato nella fig.2.
2. Posizionare il purificatore d'aria su una superficie piana, rigida e impermeabile, non accessibile ai bambini. NON posizionare l'apparecchio su superfici delicate o sensibili all'acqua e all'umidità. Posizionare l'apparecchio in modo che l'aria possa entrare liberamente nella griglia di aspirazione sul retro del prodotto.
3. Non accendere l'apparecchio senza l'apposito filtro posizionato dietro la griglia di aspirazione, verificare quindi la presenza del filtro rimuovendo la griglia di aspirazione e reinserirla.
4. Collegare il cavo elettrico alla presa di corrente facendo attenzione che il voltaggio sia corretto.
5. Spostare l'interruttore dalla posizione OFF a una delle due velocità di aspirazione di cui è dotato il dispositivo "●" o "●●". L'apparecchio aspira l'aria dalla griglia posta sul retro e la fa fuoriuscire dal lato superiore sul fronte del dispositivo. NON ostruire con panni o oggetti le griglie di entrata e di uscita dell'aria: **l'apparecchio può subire danni irreparabili.**
6. E' possibile possibile spegnere l'apparecchio in qualsiasi momento spostando l'interruttore sulla posizione OFF.
7. Scollegare il cavo elettrico dalla presa di corrente dopo ogni utilizzo.

**PULIZIA E MANUTENZIONE**

Prima di effettuare qualsiasi operazione di pulizia o di manutenzione spegnere l'apparecchio, scollegare il cavo elettrico dalla presa di corrente.

Pulire la parte esterna dell'apparecchio con un panno morbido e asciutto. Non usare prodotti chimici o abrasivi. Non immergere il dispositivo in acqua. Non lavare il filtro HEPA, ma sostituirlo quando si nota che il flusso d'aria in uscita è notevolmente inferiore o quando il dispositivo durante l'uso diventa più rumoroso. Si consiglia la sostituzione annuale del filtro. Per sostituire il filtro è necessario rimuovere la griglia di aspirazione e rimuovere il filtro intasato. Inserire il nuovo filtro tenendo la parte più scura del filtro verso l'esterno del dispositivo. Quando il dispositivo non viene utilizzato, riporlo in un luogo fresco ed asciutto.

**PROBLEMI E SOLUZIONI**

Problema	Possibile causa	Soluzione
L'apparecchio non funziona.	La spina non è inserita nella presa elettrica.	Inserire la spina del prodotto in una presa elettrica.
	Il cavo elettrico è danneggiato.	Verificare l'integrità del cavo elettrico e inserire la spina. Se il cavo elettrico è danneggiato, contattare il proprio rivenditore.
	L'interruttore è ancora in posizione OFF.	Spostare l'interruttore dalla posizione OFF a una delle due velocità di aspirazione di cui è dotato il dispositivo "●" o "●●".
Durante l'uso l'apparecchio è molto rumoroso.	Il filtro HEPA è intasato.	Sostituire il filtro HEPA con un nuovo filtro.
Il flusso d'aria in uscita è scarso.	Il filtro HEPA è intasato.	Sostituire il filtro HEPA con un nuovo filtro.

**CE** Questo prodotto è indicato per uso domestico. La conformità, comprovata dalla marcatura CE riportata sul dispositivo, è relativa alla direttiva 2014/30/UE inerente la compatibilità elettromagnetica, alla 2014/35/UE inerente al materiale elettrico destinato ad essere adoperato entro taluni

limiti di tensione ed alla direttiva 2011/65/UE inerente la restrizione dell'uso di determinate sostanze pericolose nelle apparecchiature elettriche ed elettroniche. Questo prodotto è uno strumento elettronico che è stato verificato per garantire, allo stato attuale delle conoscenze tecniche, sia di non interferire con altre apparecchiature poste nelle vicinanze (compatibilità elettromagnetica) sia di essere sicuro se usato secondo le indicazioni riportate nelle istruzioni per l'uso. In caso di comportamenti anomali del dispositivo, non prolungare l'impiego ed eventualmente contattare direttamente il produttore.

**PROCEDURA DI SMALTIMENTO (Dir. 2012/19/UE-RAEE)**



Il simbolo posto sul fondo dell'apparecchio indica la raccolta separata delle apparecchiature elettriche ed elettroniche. Al termine della vita utile dell'apparecchio, non smaltirlo come rifiuto municipale solido misto ma smaltirlo presso un centro di raccolta specifico situato nella vostra zona, oppure riconsegnarlo al distributore all'atto dell'acquisto di un nuovo apparecchio dello stesso tipo ed adibito alle stesse funzioni. Nel caso in cui l'apparecchio da smaltire sia di dimensioni inferiori ai 25 cm, è possibile riconsegnarlo ad un punto vendita con metratura superiore ai 400 mq senza l'obbligo di acquisto di un nuovo dispositivo simile. Questa procedura di raccolta separata delle apparecchiature elettriche ed elettroniche viene effettuata in visione di una politica ambientale comunitaria con obiettivi di salvaguardia, tutela e miglioramento della qualità dell'ambiente e per evitare effetti potenziali sulla salute umana dovuti alla presenza di sostanze pericolose in queste apparecchiature o ad un uso improprio delle stesse o di parti di esse. Attenzione! Uno smaltimento non corretto di apparecchiature elettriche ed elettroniche potrebbe comportare sanzioni.

**GARANZIA**

Il presente apparecchio è garantito 2 anni dal momento della consegna del bene, ovvero da altro maggiore termine previsto dalla legislazione nazionale di residenza del consumatore. Tale previsione è conforme alla legislazione italiana ed europea. I prodotti Laica sono progettati per l'uso domestico e

non ne è consentito l'utilizzo in pubblici esercizi. La garanzia copre solo i difetti di produzione e non è valida qualora il danno sia causato da evento accidentale, errato utilizzo, negligenza o uso improprio del prodotto. Utilizzare solamente gli accessori forniti; l'utilizzo di accessori diversi può comportare la decadenza della garanzia. Non aprire l'apparecchio per nessun motivo; in caso di apertura o manomissione, la garanzia decade definitivamente. La garanzia non si applica alle parti soggette ad usura e alle batterie quando fornite in dotazione. Trascorsi i 2 anni dalla consegna, ovvero da altro maggiore termine previsto dalla legislazione nazionale di residenza del consumatore, la garanzia decade; in questo caso gli interventi di assistenza tecnica verranno eseguiti a pagamento. Informazioni su interventi di assistenza tecnica, siano essi in garanzia o a pagamento, potranno essere richieste contattando info@laica.com. Non è dovuta nessuna forma di contributo per le riparazioni e sostituzioni di prodotti che rientrino nei termini della garanzia. In caso di guasti rivolgersi al rivenditore; NON spedire direttamente a LAICA. Tutti gli interventi in garanzia (compresi quelli di sostituzione del prodotto o di una sua parte) non prolungheranno la durata del periodo di garanzia originale del prodotto sostituito. La casa costruttrice declina ogni responsabilità per eventuali danni che possono, direttamente o indirettamente, derivare a persone, cose ed animali domestici in conseguenza della mancata osservanza di tutte le prescrizioni indicate nell'apposito libretto istruzioni e concernenti, specialmente, le avvertenze in tema di installazione, uso e manutenzione dell'apparecchio. È facoltà della ditta Laica, essendo costantemente impegnata nel miglioramento dei propri prodotti, modificare senza alcun preavviso in tutto o in parte i propri prodotti in relazione a necessità di produzione, senza che ciò comporti nessuna responsabilità da parte della ditta Laica o dei suoi rivenditori. Per ulteriori informazioni: www.laica.it.

## AIR PURIFIER – INSTRUCTIONS AND WARRANTY

Dear customer, Laica would like to thank you for choosing one of our products, designed according to strict performance and quality criteria in order to ensure total satisfaction.

### IMPORTANT READ CAREFULLY BEFORE USE KEEP IN A SAFE PLACE FOR FUTURE REFERENCE

The instruction manual must be considered an integral part of the product and must be kept for its entire life. If the product is transferred to another owner, its documentation must also be transferred in its entirety. To ensure the safe and correct use of the product, the user must carefully read the instructions and warnings contained in the manual insofar as they provide important information regarding safety, user and maintenance instructions.

Should the instruction manual get mislaid or you require additional information or clarifications, please fill in the relevant form on the website: <https://www.laica.it/> in the FAQ and Support section.

The air purifier improves the quality of the air that is breathed inside a room, reducing the presence of pollutants. The air is purified through a HEPA filter and plasma generator. The HEPA filter with activated carbons mechanically retains air impurities (dust, mould, mites, smoke, pollen, bacteria, etc.), absorbing unpleasant odours. Thanks to the production of ions, the plasma generator captures pollutants and impurities in the air.

With plug for connection to the mains.

#### KEY TO SYMBOLS



Warning



Prohibition

#### SAFETY WARNINGS

The use of any electrical device requires compliance with certain fundamental rules:

- Before using the appliance make sure it is intact and without visible damage. If in doubt, do not use the appliance and contact your dealer.
- Keep the packaging away from children: danger of suffocation.
- Before connecting the appliance, make sure the mains voltage corresponds with the voltage on the plate located on the base of the appliance.
- The appliance must be connected to an earthed wall socket.
- This appliance must only be used for the purpose for which it was designed, i.e. as an air purifier for domestic environments, and in the manner indicated in the operating instructions. All other uses are to be considered improper and therefore hazardous. The manufacturer shall not be deemed liable for any damage caused by inappropriate or incorrect use.
- This appliance can be used by children and by persons with reduced physical, sensory or mental capabilities or lack of experience and knowledge, provided they are supervised or instructed on how to use the equipment safely and understand the hazards involved. Children must not be allowed to play with the device. Cleaning and maintenance must not be carried out by children.
- Keep the appliance and its cord out of the reach of children.
- ⊘ NEVER leave the appliance unattended while it is on. After use, turn it off and disconnect it from the mains.
- In case of a fault and/or malfunction, switch off the appliance without tampering with it. The air purifier does not contain parts that may be repaired by the user. The product can only be opened by means of special tools. Any repairs must be carried out exclusively by competent technical personnel. Always contact the retailer for repairs.
- ⊘ DO NOT use the appliance if the power cable or plug is damaged, after malfunctions have occurred, or if the unit has been dropped or damaged in any way.
- ⊘ DO NOT connect or disconnect the appliance and DO NOT use it with wet or damp hands.

- ⊘ DO NOT pull the power cord or the appliance itself to unplug it.
- Treat the product with care, protect it from impacts, extreme variations in temperature, humidity, dust, direct sunlight and sources of heat. Do not expose the appliance to atmospheric agents (rain, sun, etc.), high temperatures or place it near computers or other electronic devices.
- Unplug it immediately after use and always before cleaning.
- If an electrical appliance falls into water, do not attempt to extract it, but immediately remove the plug from the power socket.
- To protect against electrical hazards, do not immerse the cord, plug or the appliance in water or any other liquid. Never put the appliance or any part of it in the dishwasher.
- ⊘ Attention! Do NOT tamper with the power cord for any reason. In the event of damage, contact your dealer.
- ⊘ Unwind the cable completely. DO NOT allow the cable to hang over the edge of the table or worktop or touch hot surfaces. To avoid the risk of fire, do not run the cord under carpets.
- ⊘ NEVER use adapters for supply voltages other than those indicated on the data label attached under the appliance. Do not use extensions or multiple sockets.
- ⊘ DO NOT use the appliance outdoors.
- The appliance IS NOT intended to be operated via an external timer or a separate remote control system.
- Using accessories not recommended by the manufacturer may result in fire, electric shock or physical injuries.



#### WARNING! PRIOR TO USING THIS DEVICE

- Place the air purifier on a flat, hard, water-resistant surface that is not accessible to children. DO NOT place the appliance on surfaces that are delicate or sensitive to water and moisture. Position the appliance so that air can freely enter the intake grille located on the back of the product.
- ⊘ Do not use the appliance unless the filter has been placed behind the intake grille on the back of the product. DO NOT obstruct the air inlet and outlet grilles

with rags or objects: **this may cause the appliance to suffer irreparable damage.**

- ⊘ **Never remove the filter while the appliance is running.**
- ⊘ Do not use the device outdoors and in environments with extreme temperatures.
- This device IS NOT intended for professional use but only for domestic use.

#### PRODUCT DESCRIPTION (see fig. 1)

- 1) Front side
- 2) Purified air outlet
- 3) OFF/ ● / ●● switch
- 4) Intake grille
- 5) Hepa filter with activated carbon
- 6) Feet
- 7) Power cable

#### TECHNICAL SPECIFICATIONS

Rated power supply voltage: 220-240V~50Hz

Power consumption: 25W

MAX air flow: 42 m<sup>3</sup>/h

MAX volume: 55 m<sup>3</sup>

HEPA filter life: approx. 2000 hours

Environmental storage conditions: +10 °C, +40 °C; relative humidity: 10% to 90%

#### INSTRUCTIONS FOR USE

1. On first use, insert the support feet on the back of the device as illustrated in fig.2.
2. Place the air purifier on a flat, hard, water-resistant surface that is not accessible to children. DO NOT place the appliance on surfaces that are

- delicate or sensitive to water and moisture. Position the appliance so that air can freely enter the intake grille located on the back of the product.
- Do not turn on the appliance unless the filter has been placed behind the intake grille on the back of the product: remove the intake grille to check that the filter is present and then reinsert it.
  - Connect the electrical cable to the power outlet, making sure that the voltage is correct.
  - Move the switch from OFF to one of the two intake speeds featured by the device “●” or “●●”. The appliance draws air from the grille on the back and makes it come out from the front top side of the device. **DO NOT** obstruct the air inlet and outlet grilles with rags or objects: **this may cause the appliance to suffer irreparable damage.**
  - The appliance may be turned off at any time by setting the switch to OFF.
  - Disconnect the electrical cord from the mains socket after each use.

**CLEANING AND MAINTENANCE**


Before carrying out any cleaning or maintenance work, turn off the appliance and unplug the power cord from the socket. Wipe the outside of the appliance with a soft, dry cloth. Do not use chemicals or abrasives. Do not immerse the device in water. Do not wash the HEPA filter, but replace it when you notice that the outflow of air is considerably lower, or when the device becomes noisier during use. Annual replacement of the filter is recommended. To replace the filter, remove the intake grille and take out the clogged filter. Insert the new filter with the darker part of the filter facing the outside of the device. When the device is not in use, store it in a cool, dry place.

TROUBLESHOOTING		
Problem	Possible cause	Solution
The appliance does not work.	The appliance is not plugged in.	Plug the product into the electrical socket.
	The power cord is damaged.	Check the integrity of the power cord and insert the plug. If the power cord is damaged, contact your dealer.
	The switch is still in the OFF position.	Move the switch from OFF to one of the two intake speeds featured by the device “●” or “●●”.
The appliance makes a lot of noise during use.	The HEPA filter is clogged.	Replace the HEPA filter with a new filter.
Insufficient air outflow.	The HEPA filter is clogged.	Replace the HEPA filter with a new filter.

**CE** This product is meant for domestic use. The conformity, certified by the CE-marking on the device, refers to the Directive 2014/30/Eu on electromagnetic compatibility, to the Directive 2014/35/Eu on electric material destined to be used within given voltage limits and on Directive 2011/65/Eu on the restriction of the use of certain hazardous substances in electrical and electronic equipment. This product is an electronic device that was tested to assure, according to the current technical knowledge, that it does not interfere with other nearby located equipment (electromagnetic compatibility) and that it is safe if used according to the advices given in the instructions for use. In case of operation

anomalies, do not keep using the device and, if necessary, refer to the manufacturer directly.

**DISPOSAL PROCEDURE**

 The symbol on the bottom of the device indicates the separated collection of electric and electronic equipment (**Dir. 2012/19/Eu- WEEE**). At the end of life of the device, do not dispose it as mixed solid municipal waste, but dispose it referring to a specific collection centre located in your area or returning it to the distributor, when buying a new device of the same type to be used with the same functions. If the appliance to be disposed of is less than 25 cm, it can be returned to a retail location that is over 400 m<sup>2</sup> without having to purchase a new, similar device. This procedure of separated collection of electric and electronic devices is carried out forecasting a European environmental policy aiming at safeguarding, protecting and improving environment quality, as well as avoiding potential effects on human health due to the presence of hazardous substances in such equipment or to an improper use of the same or of parts of the same. Caution! The wrong disposal of electric and electronic equipment may involve sanctions.

**WARRANTY**

This appliance is guaranteed for 2 years from the time of delivery of the goods, or another longer term envisaged by the national legislation of the consumer's residence. This provision complies with Italian and European legislation. The Laica products are designed for home use and must not be used in public venues. The warranty only covers manufacturing defects and does not apply if the damage is caused by an accidental event, incorrect use, negligence or misuse of the product. Use only the accessories supplied; the use of different accessories may result in invalidity of the warranty. Do not

open the unit for any reason; in the case of opening or tampering, the warranty is definitively voided. This warranty does not apply to parts subject to wear or to the batteries when supplied. After 2 years from delivery, or another longer term envisaged by the national legislation of the consumer's residence, the warranty expires; in this case, the technical assistance interventions will be carried out against a fee. Information on technical assistance, whether under warranty or for a fee, can be requested by contacting info@laica.com. No payment will be due for repairs or replacements of products that fall within the terms of the warranty. In the event of faults, contact the retailer. Do NOT send the appliance directly to LAICA. All the operations under warranty (including those of replacement of the product or part thereof) will not prolong the duration of the original period of warranty of the product replaced. The manufacturer declines any liability for any damage that may, directly or indirectly, be caused to persons, property or animals as a result of the non-observance of all the requirements established in the relevant instructions manual and concerning, especially, warnings relating to installation, use and maintenance of the appliance. Laica, in its constant commitment to improving its products, is entitled to changing without any notice, in whole or in part, its products in relation to production requirements, without this entailing any liability for Laica towards its dealers. For further information: www.laica.it.

 **PURIFICADOR DE AIRE**  
**INSTRUCCIONES Y GARANTÍA**

Estimado cliente, Laica desea agradecerle por haber elegido el presente producto, diseñado según criterios de fiabilidad y calidad para su completa satisfacción.

**IMPORTANTE**  
**LEER ATENTAMENTE ANTES DEL USO**  
**CONSERVAR PARA UNA REFERENCIA FUTURA**

El manual de instrucciones se debe considerar como parte del producto y se debe conservar durante todo el ciclo de vida útil del mismo. En caso de cesión del aparato a otro propietario entregar también toda la documentación. Para el uso seguro y correcto del producto, el usuario debe leer atentamente las instrucciones y advertencias contenidas en el manual puesto que suministran importantes informaciones con respecto a la seguridad, instrucciones de uso y mantenimiento.

En caso de pérdida del manual de instrucciones o necesidad de recibir más informaciones o aclaratorias llenar el respectivo formulario presente en el sitio <https://www.laica.it/> en la sección Faq y Asistencia.

El purificador de aire mejora la calidad del aire que se respira dentro de una habitación, reduciendo la presencia de agentes contaminantes. El aire es purificado a través de un filtro HEPA y un generador de plasma. El filtro HEPA con carbón activado atrapa mecánicamente las impurezas del aire (polvo, moho, ácaros, humo, polen, bacterias, etc.) y absorbe los olores. El generador de plasma, gracias a la producción de iones, capta los agentes contaminantes e impurezas en el aire. Funcionamiento en red.

**LEYENDA DE SÍMBOLOS**



Advertencia



Prohibición

**ADVERTENCIAS DE SEGURIDAD**

El uso de cualquier aparato eléctrico implica el cumplimiento de ciertas reglas fundamentales:

- Antes del uso del producto controlar que el aparato esté íntegro y sin daños visibles. En caso de dudas no utilizar el aparato y dirigirse a su vendedor.
- Mantener el embalaje lejos de niños: peligro de asfixia.
- Antes de conectar el aparato asegúrese de que los datos de la tensión de red que figuran en la placa de datos que está en el fondo del producto corresponden a los de la red eléctrica utilizada.
- El aparato debe conectarse a una toma de corriente con contacto de tierra.
- Este aparato deberá destinarse exclusivamente al uso para el cual ha sido concebido, es decir, como purificador de aire para ambientes domésticos, y en la manera indicada en las instrucciones de uso. Cualquier otro uso se considera impropio y, por tanto, peligroso. El fabricante no se considerará responsable de los daños causados por el uso impropio e incorrecto.
- Este aparato puede utilizarse por niños y personas con capacidades físicas, sensoriales o mentales reducidas o con falta de experiencia y conocimientos, solo si están supervisados o siempre que han recibido instrucciones sobre cómo utilizar el aparato de forma segura y entienden los peligros que conlleva. Los niños no deben jugar con el aparato. La limpieza y el mantenimiento por parte del usuario no deben ser realizados por niños.
- Mantenga el aparato y su cable fuera del alcance de los niños.
- ⊘ NO deje nunca el aparato en funcionamiento sin vigilancia, una vez terminado el uso apáguelo y desconéctelo de la red eléctrica.
- En caso de avería y/o mal funcionamiento, apagar el aparato sin alterarlo. El purificador de aire no contiene piezas que puedan ser reparadas por el usuario. El producto solo puede abrirse con herramientas especiales. Cualquier reparación debe realizarse únicamente por personal técnico competente. Para las reparaciones diríjase siempre a su vendedor.
- ⊘ NO ponga en funcionamiento el aparato con un cable de alimentación o un enchufe dañado, o después de que se hayan verificado mal funcionamientos o que el aparato se haya caído o se haya dañado de cualquier modo.
- ⊘ NO conecte o desconecte el aparato y NO lo utilice con las manos mojadas o

- húmedas.
- ⊘ NO tire del cable de alimentación o del aparato para sacar la clavija de la toma de corriente.
- Tratar con cuidado el producto, protegerlo de golpes, variaciones extremas de temperatura, humedad, polvo, luz directa del sol y fuentes de calor. No deje el aparato expuesto a agentes atmosféricos (lluvia, sol, etc.), a altas temperaturas o cerca de ordenadores u otros instrumentos electrónicos.
- Desconecte de la toma eléctrica inmediatamente después del uso y, de todos modos, siempre antes de la limpieza.
- Si un aparato eléctrico cae al agua no trate de cogerlo, en lugar de ello desenchúfelo de inmediato.
- Para protegerse de los peligros eléctricos, no sumerja el cable, el enchufe o el aparato en agua u otros líquidos. No introduzca nunca el aparato ni ninguna de sus componentes en el lavavajillas.
- ⊘ ¡Atención! NO manipule bajo ningún concepto el cable eléctrico. En caso de daño póngase en contacto con el vendedor.
- ⊘ Desenrolle el cable en toda su longitud. No permita que el cable cuelgue del borde de la mesa o del estante, ni que toque superficies calientes. Para evitar el riesgo de incendios, no pasar el cable por debajo de alfombras.
- ⊘ No utilice nunca adaptadores para tensiones de alimentación diferentes de la que figuran en la etiqueta de datos colocada en el fondo del aparato. No utilizar alargadores ni regletas.
- ⊘ NO utilice el aparato en el exterior.
- El dispositivo NO está destinado a accionarse mediante un temporizador externo o un sistema de control remoto separado.
- El uso de accesorios no recomendados por el productor podría provocar incendios, choques eléctricos o lesiones físicas.

 **¡ATENCIÓN! ANTES DE UTILIZAR ESTE APARATO**

- Coloque el purificador de aire en una superficie plana, rígida e impermeable que no sea accesible para los niños. NO coloque el aparato sobre superficies delicadas o sensibles al agua y a la humedad. Coloque el aparato de forma que el aire pueda entrar libremente en la rejilla de aspiración situada en la parte trasera del producto.

- ⊘ No utilice el aparato sin el filtro situado detrás de la rejilla de aspiración en la parte trasera del producto. NO obstruya las rejillas de entrada y salida de aire con paños u objetos: **el aparato puede sufrir daños irreparables.**
- ⊘ **No retire nunca el filtro mientras el aparato esté en funcionamiento.**
- ⊘ No utilice el dispositivo al aire libre ni en ambientes con temperaturas extremas.
- El presente aparato NO está indicado para uso profesional, sino sólo para uso doméstico.

**DESCRIPCIÓN DEL PRODUCTO** (ver fig. 1)

- 1) Lado frontal
- 2) Salida de aire purificado
- 3) Interruptor OFF/ ● / ●●
- 4) Rejilla de aspiración
- 5) Filtro Hepa con carbón activado
- 6) Patas
- 7) Cable eléctrico

**DATOS TÉCNICOS**

Tensión nominal de alimentación: 220-240V~50Hz  
Potencia absorbida: 25W  
Caudal de aire MÁX.: 42 m³/h  
Volumen MÁX.: 55 m³  
Duración filtro HEPA: aproximadamente 2000 horas  
Condiciones ambientales de almacenamiento: +10 °C, +40 °C, humedad relativa de 10 % a 90 %

**INSTRUCCIONES DE USO**

1. Cuando se utilice por primera vez, insertar las patas de apoyo en la parte posterior del dispositivo como se muestra en la fig. 2.
2. Coloque el purificador de aire en una superficie plana, rígida e impermeable

que no sea accesible para los niños. NO coloque el aparato sobre superficies delicadas o sensibles al agua y a la humedad. Coloque el aparato de forma que el aire pueda entrar libremente en la rejilla de aspiración situada en la parte trasera del producto.

3. No encienda el aparato sin el filtro situado detrás de la rejilla de aspiración, compruebe la presencia del filtro retirando la rejilla de aspiración y vuelva a colocarla.
4. Conecte el cable eléctrico a la toma de corriente, asegurándose de que el voltaje es el correcto.
5. Mueva el interruptor de la posición OFF a una de las dos velocidades de aspiración '●' o '●●'. El aparato aspira el aire por la rejilla de la parte trasera y lo expulsa por la parte superior de la parte delantera del dispositivo. NO obstruya las rejillas de entrada y salida de aire con paños u objetos: **el aparato puede sufrir daños irreparables.**
6. Es posible apagar el aparato en cualquier momento moviendo el interruptor a la posición OFF.
7. Desconecte el cable eléctrico de la toma de corriente después de cada uso.

### MANTENIMIENTO Y LIMPIEZA

Antes de realizar cualquier operación de limpieza o mantenimiento apague el aparato y desconecte el cable eléctrico de la toma de corriente. Limpie la parte externa del aparato con un paño suave y seco. No use productos químicos o abrasivos. No sumerja el aparato en agua. No lave el filtro HEPA, pero sustitúyalo cuando note que el flujo de aire de salida es significativamente menor o cuando el aparato se vuelva más ruidoso durante su uso. Se recomienda la sustitución anual del filtro. Para sustituir el filtro, hay que desmontar la rejilla de aspiración y retirar el filtro obstruido. Introduzca el nuevo filtro manteniendo la parte más oscura del filtro hacia el exterior del aparato. Cuando el dispositivo no esté en uso, guárdelo en un lugar fresco y seco.

### PROBLEMAS Y SOLUCIONES

Problema	Posible causa	Solución
El aparato no funciona.	El enchufe no está introducido en la toma eléctrica.	Introducir el enchufe del producto en una toma eléctrica.
	El cable eléctrico está dañado.	Compruebe la integridad del cable eléctrico y enchúfelo. Si el cable de alimentación está dañado, póngase en contacto con su distribuidor.
	El interruptor sigue en posición OFF.	Mueva el interruptor de la posición OFF a una de las dos velocidades de aspiración '●' o '●●'.
Durante el uso el aparato hace mucho ruido.	El filtro HEPA está obstruido.	Sustituir el filtro HEPA por uno nuevo.
Durante el uso el aparato hace mucho ruido.	El filtro HEPA está obstruido.	Sustituir el filtro HEPA por uno nuevo.

**CE** Este producto está indicado para un uso doméstico. La conformidad, probada por el marcado CE indicado en el dispositivo, es relativa a la directiva 2014/30/Eu inherente la compatibilidad electromagnética, a la 2014/35/ Eu inherente al material eléctrico destinado a ser utilizado dentro de ciertos límites de tensión y con la directiva 2011/65/Eu sobre la restricción del uso de determinadas sustancias peligrosas en los aparatos eléctricos y electrónicos. Este producto es un instrumento electrónico que ha sido comprobado para garantizar, el estado actual de los conocimientos técnicos, sea de no interferir con otros aparatos en las cercanías, (compatibilidad electromagnética) sea de estar seguro si utilizado según las indicaciones de las instrucciones para el uso. En caso de comportamientos anómalos del dispositivo, no continuar con el uso y eventualmente contactar directamente al fabricante.

### PROCEDIMIENTO DE ELIMINACIÓN



El símbolo colocado en el fondo del aparato indica la recogida separada de los equipos eléctricos y electrónicos (**Dir. 2012/19/Eu-WEEE**). Al término de la vida útil del aparato, no eliminar como residuo municipal sólido mixto sino eliminarlo en un centro de recogida específico colocado en vuestra zona o entregarlo al distribuidor a la hora de comprar un nuevo aparato del mismo tipo y destinado a las mismas funciones. En caso de que el aparato a eliminar tenga una dimensión inferior a los 25 cm es posible entregarlo en un punto de venta con un metraje superior a los 400 metros cuadrados sin obligación de comprar un nuevo dispositivo similar. Este procedimiento de recogida separada de los equipos eléctricos y electrónicos se realiza con el propósito de una política del medioambiente comunitaria con objetivos de salvaguardia, defensa y mejoramiento de la calidad del medioambiente y para evitar efectos potenciales en la salud de los seres humanos debido a la presencia de sustancias peligrosas dentro de estos equipos o a un uso inapropiado de los mismos o de algunas de sus partes. Cuidado! Una eliminación no correcta de equipos eléctricos y electrónicos podría conllevar sanciones.

### GARANTÍA

Este aparato tiene una garantía de 2 años a partir del momento de la entrega del bien, o cualquier otro plazo más largo previsto por la legislación nacional del lugar de residencia del consumidor. Esta disposición se ajusta a la legislación italiana y europea. Los productos Laica están diseñados para el uso doméstico y no está permitido el uso en establecimientos públicos. La garantía cubre solo los defectos de producción y no es válida en caso que el daño sea causado por un evento accidental, uso errado, negligencia o uso inadecuado del producto. Utilizar solamente los accesorios suministrados; el uso de accesorios diferentes puede causar la decadencia de la garantía. No abrir el aparato por ningún motivo; en caso de abertura o alteración, la garantía decae definitivamente. La

garantía no se aplica a las partes sujetas a desgaste y a las baterías cuando se suministran en dotación. Transcurridos 2 años desde la entrega, o cualquier otro periodo más largo estipulado por la legislación nacional del lugar de residencia del consumidor, la garantía decae; en este caso, la asistencia técnica se llevará a cabo previo pago. Informaciones sobre intervenciones de asistencia técnica, estén las mismas en garantía o con remuneración, se podrán solicitar contactando [info@laica.com](mailto:info@laica.com).

No se establece ninguna forma de pago para las reparaciones y las sustituciones que entren en los términos de la garantía. En caso de averías comunicarse con el vendedor; NO enviar directamente a LAICA. Todas las intervenciones en garantía (incluidos los de sustitución del producto o de una parte) no prolongarán la duración del período de garantía original del producto sustituido. La empresa fabricante declina toda responsabilidad por posibles daños que puedan, directa o indirectamente, derivar de personas, cosas y animales domésticos a causa de incumplimiento de todas las prescripciones indicadas en el manual de instrucciones específico, especialmente, las advertencias referidas a la instalación, el uso y el mantenimiento del aparato. Es facultad de la empresa Laica, constantemente comprometida en mejorar sus productos, modificar sin ningún previo aviso en total o en parte sus productos en relación con las necesidades de producción, sin que esto comporte ninguna responsabilidad por parte de la empresa Laica o de sus revendedores. Para mayor información: [www.laica.it](http://www.laica.it).

### Laica Iberia Distribución, S.L.

C.I.F.: B67044362  
 Ronda Narciso Monturiol N.º 4 (Edificio A), Planta 1ª, Oficina 117  
 Parque Tecnológico de Paterna  
 46980-Paterna (Valencia) - España  
 Teléfono: 961 484 164  
 E-mail: [info@laicaiberia.com](mailto:info@laicaiberia.com)



## PURIFICADOR DO AR - INSTRUÇÕES E GARANTIA

Caro cliente, a Laica deseja agradecê-lo pela por ter escolhido este produto, projetado consoante os critérios de fiabilidade e de qualidade para uma completa satisfação.

### IMPORTANTE LER ATENTAMENTE ANTES DA UTILIZAÇÃO CONSERVAR PARA CONSULTA FUTURA

O manual de instruções deve ser considerado parte integrante do produto e deve ser conservado durante todo o ciclo de vida do mesmo. Em caso de cessação do aparelho a outro proprietário, entregue também toda a documentação. Para uma utilização segura e correta do produto, o utilizador deverá ler atentamente as instruções e advertências contidas no manual uma vez que fornecem informações importantes relativas à segurança, instruções de utilização e manutenção. Em caso de extravio do manual de instruções ou de necessidade de receber mais informações ou esclarecimentos, preencha o formulário para o efeito presente no website <https://www.laica.it/> na secção FAQ e Assistência.

O purificador de ar melhora a qualidade do ar que é respirado dentro de uma divisão, reduzindo a presença de agentes poluentes. O ar é purificado através de um filtro HEPA e de um gerador de plasma. O filtro HEPA com carvões ativados retém mecanicamente as impurezas do ar (poeira, mofo, ácaros, fumo, pólen, bactérias etc.), absorvendo os maus odores. O gerador de plasma, graças à produção de iões, capta os agentes poluentes e as impurezas presentes no ar. Funcionamento em rede.

#### LEGENDA DOS SÍMBOLOS



Advertência



Proibição

#### AVISOS DE SEGURANÇA

A utilização de qualquer aparelho elétrico implica a observância de algumas regras fundamentais:

- Antes de utilizar o produto, verifique se o aparelho se encontra em boas condições, sem danos visíveis. Caso contrário, não utilize o aparelho e contacte o revendedor.
- Mantenha a embalagem afastada das crianças: perigo de asfixia.
- Antes de ligar o aparelho, assegure-se que os dados da tensão de rede indicados na etiqueta dos dados colocada no fundo do produto correspondam aos da rede elétrica utilizada.
- O aparelho deve ser ligado a uma tomada de corrente que contenha ligação à terra.
- Este aparelho destina-se exclusivamente ao uso para o qual foi concebido, ou seja, como purificador de ar para ambientes domésticos, e da forma indicada nas instruções de uso. Qualquer outro uso deve ser considerado impróprio e, portanto, perigoso. O fabricante não pode ser considerado responsável por eventuais danos causados por usos impróprios ou erróneos.
- Este aparelho pode ser utilizado por crianças e por pessoas com capacidades físicas, sensoriais ou mentais reduzidas, sem experiência ou sem os conhecimentos necessários, só se forem monitorizados ou que tenham recebido previamente instruções acerca do uso seguro do aparelho e da compreensão dos perigos inerentes ao mesmo. Este aparelho não deve ser usado como brinquedo por crianças. A limpeza e a manutenção por parte do utilizador não devem ser efetuadas por crianças.
- Mantenha o aparelho e o respetivo cabo afastados do alcance das crianças.
- ⊗ NUNCA deixar o dispositivo em funcionamento sem supervisão; ao terminar a utilização, desligue-o e desconecte-o da corrente elétrica.
- Em caso de avaria e/ou mau funcionamento, desligar o aparelho sem adulterá-lo. O purificador de ar não contém peças que possam ser reparadas pelo utilizador. A abertura do produto só é possível através de utensílios especiais. Cada eventual reparação deve ser efetuada exclusivamente por pessoal técnico competente. Para as reparações, contacte sempre o próprio revendedor.

- ⊗ NÃO coloque em funcionamento o aparelho com um cabo de alimentação ou uma ficha danificados, ou após se terem verificados maus funcionamentos ou o aparelho ter caído ou danificado-se de qualquer forma.
- ⊗ NÃO ligue ou desligue o aparelho e NÃO utilize-o com mãos molhadas ou húmidas.
- ⊗ NUNCA puxar o cabo de alimentação ou o próprio aparelho para desligar a ficha pela tomada de corrente.
- Tratar o aparelho com cuidado e protegê-lo contra impactos, variações extremas de temperatura, humidade, poeira, luz direta do sol e fontes de calor. Não deixe o aparelho exposto aos agentes atmosféricos (chuva, sol, etc.), a altas temperaturas ou próximo de computadores ou outros instrumentos eletrónicos.
- Desligue da tomada de corrente imediatamente após a utilização e sempre antes da limpeza.
- Se um aparelho elétrico cair na água não tentar pegá-lo, mas desligar imediatamente a ficha da tomada de corrente.
- Para se proteger de perigos de natureza elétrica, não submerja o cabo, a ficha ou o aparelho em água ou noutros líquidos. Nunca insira o aparelho ou uma das suas peças na máquina de lavar louça.
- ⊗ Atenção! NUNCA efetue serviços no cabo elétrico. Em caso de danificação, contactar o revendedor.
- ⊗ Desenrole o cabo em todo o seu comprimento. NÃO permita que o cabo fique pendurado na borda da mesa ou da prateleira, nem que toque em superfícies quentes. Para evitar o risco de incêndios, não faça passar o cabo sob os tapetes.
- ⊗ NUNCA utilize adaptadores para tensões de alimentação diferentes das indicadas na etiqueta de dados situada no fundo do aparelho. Não utilize extensões nem tomadas múltiplas.
- ⊗ NÃO usar o aparelho em ambiente externo.
- O aparelho NÃO se destina a ser colocado em funcionamento por meio de um temporizador externo ou um sistema de controlo à distância separado.
- A utilização de acessórios não aconselhados pelo fabricante poderá comportar incêndios, eletrocussões ou lesões físicas.

#### ATENÇÃO! ANTES DE USAR ESTE APARELHO

- Coloque o purificador do ar numa superfície plana, rígida e impermeável, não acessíveis às crianças. NÃO coloque o aparelho em superfícies delicadas ou sensíveis à água e à humidade. Coloque o aparelho de forma a que o ar possa entrar livremente na grelha de aspiração na parte posterior do produto.
- ⊗ Não utilize o aparelho sem o correspondente filtro colocado por detrás da grelha de aspiração na parte posterior do produto. NÃO obstrua com panos ou objetos as grelhas de entrada e de saída do ar: **o aparelho pode sofrer danos irreparáveis.**
- ⊗ **Nunca remova a tampa enquanto o aparelho estiver em funcionamento.**
- ⊗ Não utilize o dispositivo ao ar livre e em ambientes com temperaturas extremas.
- Este aparelho NÃO está indicado para uso profissional mas apenas para uso doméstico.

#### DESCRIÇÃO DO PRODUTO (ver fig. 1)

- 1) Lado frontal
- 2) Saída ar purificada
- 3) Interruptor OFF/ ● / ●●
- 4) Grelha de aspiração
- 5) Filtro Hepa com carvões ativados
- 6) Pés
- 7) Cabo elétrico

#### DADOS TÉCNICOS

Tensão nominal de alimentação: 220-240V~50Hz  
Potência consumida: 25W  
Caudal MÁX ar: 42 m<sup>3</sup>/h

Volume MÁX: 55 m<sup>3</sup>  
 Duração do filtro HEPA: cerca de 2000 horas  
 Condições ambientais de armazenamento: +10°C , +40°C, humidade relativa 10% a 90%

**INSTRUÇÕES DE UTILIZAÇÃO**

1. Na primeira utilização, insira os pés de apoio na parte posterior do dispositivo conforme ilustrado na fig.2.
2. Coloque o purificador do ar numa superfície plana, rígida e impermeável, não acessíveis às crianças. NÃO coloque o aparelho em superfícies delicadas ou sensíveis à água e à humidade. Coloque o aparelho de forma a que o ar possa entrar livremente na grelha de aspiração na parte posterior do produto.
3. Não ligue o aparelho sem o correspondente filtro posicionado por detrás da grelha de aspiração, verifique a presença do filtro removendo a grelha de aspiração e re-insira-a.
4. Ligue o cabo elétrico à tomada de corrente, prestando atenção para que a tensão esteja correta.
5. Coloque o interruptor na posição OFF a uma das duas velocidades de aspiração de que é dotado o dispositivo “●” ou “●●”. O aparelho aspira o ar da grelha situada na parte posterior e expelle-o pelo lado superior na dianteira do dispositivo. NÃO obstrua com panos ou objetos as grelhas de entrada e de saída do ar: **o aparelho pode sofrer danos irreparáveis.**
6. É possível desligar o aparelho a qualquer momento deslocando o interruptor para a posição OFF.
7. Desconecte o cabo de alimentação da tomada de corrente após cada utilização.

**LIMPEZA E MANUTENÇÃO**

Antes de qualquer operação de limpeza e/ou manutenção, desligue o

aparelho e desligue o cabo elétrico da tomada de corrente. Limpe a parte exterior do aparelho utilizando um pano macio e seco. Não use produtos químicos ou abrasivos. Não submerja o dispositivo em água. Não lave o filtro HEPA, substitua-o antes quando notar que o fluxo do ar à saída é notavelmente inferior ou quando o dispositivo durante a utilização se tornar mais ruidoso. É aconselhável substituir anualmente o filtro. Para substituir o filtro, é necessário remover a grelha de aspiração e remover o filtro entupido. Insira o novo filtro mantendo a parte mais escura do filtro voltada para o exterior do dispositivo. Quando o dispositivo não for utilizado, recolha-o num local fresco e seco.


**PROBLEMAS E SOLUÇÕES**

Problema	Causa possível	Solução
O aparelho não funciona.	A ficha não está ligada à tomada de corrente elétrica.	Insira a ficha do produto numa tomada elétrica.
	O cabo elétrico está danificado.	Verifique a integridade do cabo elétrico e insira a ficha. Se o cabo elétrico estiver danificado, contacte o próprio revendedor.
	O interruptor ainda está na posição OFF.	Coloque o interruptor na posição OFF a uma das duas velocidades de aspiração de que é dotado o dispositivo “●” ou “●●”.
Durante a utilização o aparelho é muito ruidoso.	O filtro HEPA está entupido.	Substitua o filtro HEPA por um novo filtro.
O fluxo do ar à saída é escasso.	O filtro HEPA está entupido.	Substitua o filtro HEPA por um novo filtro.

**CE** Questo produto é adequado para uso doméstico. Compilando, como evidenciado pela marcação no meu dispositivo CE, é sobre a Directiva 2014/30/Eu relativa à compatibilidade electromagnética,

da 2014/35/Eu relativo ao equipamento eléctrico destinado a ser utilizado dentro de certos limites de tensão e à 2011/65/UE respeitante à restrição do uso de determinadas substâncias perigosas em equipamentos eléctricos e electrónicos. Este produto é um instrumento electrónico que foi testado para garantir o estado atual do conhecimento técnico, e não interferir com outros dispositivos na vizinhança (compatibilidade electromagnética) e para ser seguro quando usado conforme indicado nas instruções de uso. No caso de comportamento anormal do dispositivo, se necessário, o contate directamente com o fabricante.

**PROCESSO DE ELIMINAÇÃO**

 O símbolo na parte inferior do dispositivo indica que o recolha separada de equipamentos eléctricos e electrónicos (**Dir. 2012/19/Eu-WEEE**). No final da vida útil do dispositivo, não remova a misturas de resíduos urbanos sólidos, mas para eliminar um centro de recolha colocados especiais em sua área ou entregue ao comerciante, quando comprar um novo aparelho do mesmo tipo e para as mesmas funções. Caso o aparelho a ser eliminado tenha dimensões inferiores a 25 cm, é possível levá-lo até um ponto de venda com tamanho superior a 400 mq sem a obrigação de comprar um novo dispositivo similar. Este procedimento derecolha separada de equipamentos eléctricos e electrónicos érealizado com o objectivo de uma política ambiental objectivos comunitários de salvaguarda, protecção e melhoria da qualidade ambiental e evitar os efeitos potenciais para a saúde humana devido à presença de substâncias perigosas em equipamentos ou uso inadequado,ou mesmo algumas de suas partes. Cuidado! Incorrecta disposição dos equipamentos eléctricos e electrónica pode levar a sanções.

**GARANTIA**

O presente aparelho é garantido durante 2 anos a partir do momento da entrega do bem, ou de outra vigência maior prevista pela legislação nacional de residência do consumidor. Tal disposição está em conformidade com a legislação italiana e europeia. Os produtos da Laica são projetados para o uso doméstico e não é permitida a utilização em estabelecimentos públicos. A garantia cobre em exclusivo

os defeitos de produção e não é válida sempre que o dano seja causado por um evento accidental, utilização errada, negligência ou uso indevido do produto. Utilize em exclusivo os acessórios fornecidos; a utilização de acessórios diferentes poderá comportar a anulação da garantia. Não abra o aparelho por nenhum motivo; em caso de abertura ou manipulação, a garantia é anulada de forma definitiva. A garantia não se aplica às peças sujeitas ao desgaste e às pilhas, quando fornecidas. Uma vez decorridos 2 anos da entrega, ou de outra vigência maior prevista pela legislação nacional de residência do consumidor, a garantia expira; neste caso, as intervenções de assistência técnica serão realizadas mediante pagamento. Poderá solicitar informações sobre intervenções de assistência técnica, tanto dentro como fora da garantia, contactando o seguinte e-mail: info@laica.com. Não é devida nenhuma forma de retribuição pelas reparações e substituições de produtos que estejam cobertos pela garantia. Em caso de avarias, dirija-se ao fabricante; NÃO remeta diretamente para a LAICA. Todas as intervenções dentro da garantia (incluindo as de substituição do produto ou de uma das suas peças) não prolongam a duração do período de garantia original do produto substituído. O fabricante isenta-se de todas as responsabilidades por eventuais danos que possam, direta ou indiretamente, ser causados a pessoas, objetos e animais de estimação na sequência da não observância de todas as prescrições indicadas no respetivo livreto de instruções e relativas, em especial, às advertências sobre o tema da instalação, uso e manutenção do aparelho. É direito da empresa Laica, estando constantemente empenhada no melhoramento dos próprios produtos, de modificar sem aviso prévio todo ou parte dos próprios produtos em relação à necessidade de produção, sem que tal implique nenhuma responsabilidade por parte da empresa Laica ou dos seus revendedores. Para mais informações: www.laica.it.

**Laica Iberia Distribución, S.L.**  
 C.I.F.: B67044362  
 Ronda Narciso Monturiol N.º 4 (Edificio A), Planta 1ª, Oficina 117  
 Parque Tecnológico de Paterna  
 46980-Paterna (Valencia) - España  
 Teléfono: 961 484 164  
 E-mail: info@laicaiberia.com

## LUFTREINIGER - ANWEISUNGEN UND GARANTIE

Sehr geehrter Kunde, Laica dankt Ihnen, dass Sie sich für dieses Produkt, das nach Kriterien der Zuverlässigkeit und Qualität zur vollsten Zufriedenheit gestaltet wurde, entschieden haben.

### WICHTIG AUFMERKSAM VOR DEM GEBRAUCH LESEN FÜR ZUKÜNFTIGEN BEZUG AUFBEWAHREN

Das Benutzerhandbuch ist als Bestandteil des Produkts zu betrachten und muss für die gesamte Lebensdauer des Geräts aufbewahrt werden. Sollte das Gerät den Eigentümer wechseln, so sind diesem auch alle Begleitunterlagen auszuhändigen.

Zur sicheren und korrekten Verwendung des Produkts ist der Anwender dazu aufgerufen, die im Handbuch enthaltenen Anweisungen und Hinweise sorgfältig zu lesen, da diese wichtige Informationen in Bezug auf Sicherheit, Gebrauch und Wartung liefern. Bei Verlust der Bedienungsanleitung oder wenn Sie weitere Informationen oder Klarstellungen benötigen, füllen Sie bitte das entsprechende Formular auf der Website <https://www.laica.it/> im Abschnitt Faq und Support aus.

Der Luftreiniger verbessert die Qualität der Luft, die in einem Raum eingeatmet wird, indem er die Anwesenheit von Schadstoffen reduziert. Die Luft wird durch einen HEPA-Filter und einen Plasmagenerator gereinigt.

Der HEPA-Filter mit Aktivkohle fängt Luftverunreinigungen (Staub, Schimmel, Milben, Rauch, Pollen, Bakterien usw.) mechanisch ab und absorbiert schlechte Gerüche. Der Plasmagenerator fängt dank der Produktion von Ionen Schadstoffe und Verunreinigungen in der Luft ein. Netzbetrieb.

### SYMBOLBEDEUTUNGEN



Warnhinweis



Verbot

### SICHERHEITSHINWEISE

Der Gebrauch eines beliebigen elektrischen Geräts bringt die Beachtung von einigen grundlegenden Regeln mit sich:

- Stellen Sie vor der Verwendung des Geräts sicher, dass dieses intakt ist und keine sichtbaren Schäden aufweist. Verwenden Sie das Gerät nicht und wenden Sie sich an den Händler, falls Sie Zweifel haben.
- Das Verpackungsmaterial von Kindern fernhalten. Es besteht Erstickengefahr!
- Stellen Sie sicher, dass die Stromspannung am Typenschild, das sich am Geräteboden befindet, mit der von Ihnen verwendeten Stromspannung übereinstimmt.
- Das Gerät muss an eine geerdete Steckdose angeschlossen werden.
- Dieses Gerät darf ausschließlich für den Zweck, für den es hergestellt wurde, d. h. als Luftreiniger für Haushaltsumgebungen, sowie auf die in der Bedienungsanleitung beschriebenen Art verwendet werden. Jede andere Verwendung gilt als unangemessen und gefährlich. Der Hersteller kann nicht für eventuelle Schäden, die aus der unangemessenen oder falschen Verwendung des Geräts resultieren, haftbar gemacht werden.
- Dieses Gerät kann von Kindern und von Personen mit eingeschränkten körperlichen, sensorischen oder geistigen Fähigkeiten oder mangelnder Erfahrung und Wissen verwendet werden, sofern sie beaufsichtigt oder in die sichere Verwendung des Geräts unterwiesen wurden und die damit verbundenen Gefahren verstehen. Kinder dürfen nicht mit dem Gerät spielen. Reinigung und Wartung seitens des Benutzers dürfen nicht von Kindern durchgeführt werden.
- Das Gerät und das Stromkabel aus der Reichweite von Kindern fernhalten.
- ⊗ Lassen Sie das eingeschaltete Gerät NIEMALS unbeaufsichtigt, schalten Sie es nach dem Gebrauch aus und ziehen Sie den Netzstecker.
- Schalten Sie das Gerät im Falle eines Defekts und/oder bei eingeschränkter Funktionstüchtigkeit aus, ohne es dabei zu beschädigen. Der Luftreiniger

enthält keine vom Benutzer zu wartenden Teile. Das Öffnen des Produkts ist nur mit Spezialwerkzeug möglich. Reparaturen dürfen ausschließlich von sachkundigem Fachpersonal durchgeführt werden. Wenden Sie sich im Hinblick auf Reparaturarbeiten stets an Ihren Händler.

- ⊗ Das Gerät NICHT in Betrieb nehmen, wenn das Stromkabel oder der Stecker beschädigt sind oder nachdem Störungen aufgetreten sind oder das Gerät heruntergefallen ist oder auf irgendeine Weise beschädigt wurde.
- ⊗ Mit feuchten Händen sollten Sie NIEMALS das Gerät an das Stromnetz anschließen, vom Stromnetz trennen oder bedienen.
- ⊗ Ziehen Sie NICHT am Netzkabel oder am Gerät selbst, um dieses vom Stromnetz zu trennen.
- Gehen Sie mit dem Produkt vorsichtig um, schützen Sie es vor Stößen, extremen Temperaturschwankungen, Feuchtigkeit, Staub, direkter Sonneneinstrahlung und Wärmequellen. Das Gerät darf keinen Witterungseinflüssen (Regen, Sonnenlicht, usw.), hohen Temperaturen ausgesetzt oder in der Nähe von Computern oder anderen elektronischen Instrumenten gehalten werden.
- Den Stecker immer sofort nach Gebrauch und auf jeden Fall vor der Reinigung trennen.
- Wenn ein Elektrogerät ins Wasser fällt, so versuchen Sie nicht, das Gerät herauszuholen, sondern ziehen Sie sofort das Netzkabel aus der Steckdose.
- Zum Schutz vor elektrischen Risiken das Kabel, den Stecker oder das Gerät nicht in Wasser oder Flüssigkeit eintauchen. Niemals das Gerät oder Teile davon in den Geschirrspüler geben.
- ⊗ Achtung! Führen Sie KEINE Arbeiten am Netzkabel durch. Wenden Sie sich im Falle einer Beschädigung des Netzkabels an den Händler.
- ⊗ Das Netzkabel in seiner ganzen Länge öffnen. Das Kabel darf NICHT von der Tisch- oder Regalkante hängen, noch heiße Oberflächen berühren. Um eine Brandgefahr zu vermeiden, darf das Kabel nicht unter Teppichen verlegt werden.
- ⊗ NIEMALS Adapter für andere Spannungen, als die, die auf dem Typenschild an der Unterseite des Geräts angegeben sind, verwenden. Keine Verlängerungskabel oder Mehrfachsteckdosen verwenden.
- ⊗ Das Gerät NICHT im Freien verwenden.
- Das Gerät ist NICHT dafür bestimmt, über einen externen Timer oder ein separates Fernbedienungssystem gesteuert zu werden.

- Wird Zubehör verwendet, das nicht vom Hersteller empfohlen wurde, kann dies zu Brand, Stromschlag und Verletzungen führen.

### ACHTUNG! VOR DER VERWENDUNG DIESES GERÄTS

- Stellen Sie den Luftreiniger auf einer ebenen, harten und wasserabweisenden Oberfläche auf, die für Kinder nicht erreichbar ist. Das Gerät NICHT auf empfindliche oder wasser- und feuchtigkeitsempfindliche Oberflächen stellen. Das Gerät so positionieren, dass die Luft ungehindert durch das Ansauggitter auf der Rückseite des Produkts eintreten kann.
- ⊗ Das Gerät nicht ohne den Spezialfilter verwenden, der sich hinter dem Ansauggitter auf der Rückseite des Produkts befindet. Die Ein- und Austrittsgitter der Luft NICHT mit Tüchern oder Gegenständen abdecken: **das Gerät kann irreparabel beschädigt werden.**
- ⊗ Entfernen Sie niemals den Filter, während das Gerät in Betrieb ist.
- ⊗ Das Gerät nicht im Außenbereich oder in Umgebungen mit extremen Temperaturen verwenden.
- Dieses Gerät ist NICHT für den kommerziellen, sondern ausschließlich für den privaten Gebrauch bestimmt.

### PRODUKTBESCHREIBUNG (Vgl. Abb. 1)

- 1) Vorderseite
- 2) Ausgang der gefilterten Luft
- 3) Schalter OFF/ ● / ●●
- 4) Ansauggitter
- 5) HEPA-Filter mit Aktivkohle
- 6) Füße
- 7) Netzkabel

### TECHNISCHE DATEN

Nennversorgungsspannung: 220-240V~50Hz  
Leistungsaufnahme: 25W  
MAX Luftdurchsatz: 42 m<sup>3</sup>/h

MAX. Volumen: 55 m<sup>3</sup>  
 Lebensdauer des HEPA-Filters: etwa 2000 Stunden  
 Umgebungsbedingungen für die Lagerung: +10 °C, +40 °C, relative Luftfeuchtigkeit von 10 % bis 90 %

**GEBRAUCHSANWEISUNGEN**

1. Bei der ersten Verwendung die Stützfüße auf der Rückseite des Geräts einsetzen, wie in Abb. 2 gezeigt.
2. Stellen Sie den Luftreiniger auf einer ebenen, harten und wasserabweisenden Oberfläche auf, die für Kinder nicht erreichbar ist. Das Gerät NICHT auf empfindliche oder wasser- und feuchtigkeitsempfindliche Oberflächen stellen. Das Gerät so positionieren, dass die Luft ungehindert durch das Ansauggitter auf der Rückseite des Produkts eintreten kann.
3. Das Gerät nicht ohne den Spezialfilter einschalten, der sich hinter dem Ansauggitter befindet. Das Vorhandensein des Filters überprüfen, indem das Ansauggitter entfernt und wieder eingesetzt wird.
4. Schließen Sie das Netzkabel an die Steckdose an und achten Sie dabei darauf, dass die Spannung korrekt ist.
5. Den Schalter von der OFF-Stellung auf eine der beiden Ansauggeschwindigkeiten „●“ oder „●●“, mit denen das Gerät ausgestattet ist, stellen. Das Gerät saugt die Luft aus dem Gitter auf der Rückseite an und lässt sie an der Oberseite auf der Vorderseite des Geräts wieder austreten. Die Ein- und Austrittsgitter der Luft NICHT mit Tüchern oder Gegenständen abdecken: **das Gerät kann irreparabel beschädigt werden.**
6. Das Gerät jederzeit ausgeschaltet werden, indem der Schalter in die OFF-Stellung gebracht wird.
7. Trennen Sie das Netzkabel von der Steckdose nach jedem Gebrauch.

**REINIGUNG UND WARTUNG**

Schalten Sie das Gerät vor der Durchführung von Reinigungs- oder Wartungsarbeiten aus und trennen Sie das Netzkabel von der Steckdose. Reinigen Sie die Außenseite des Geräts mit einem weichen, trockenen Tuch. Niemals chemische oder scheuernde

Produkte verwenden. Das Gerät nicht in Wasser tauchen. Der HEPA-Filter darf nicht gereinigt, sondern muss ausgetauscht werden, wenn der Luftaustritt deutlich geringer ist oder das Gerät während des Gebrauchs lauter wird. Der jährliche Austausch des Filters wird empfohlen. Für den Austausch des Filters müssen das Ansauggitter und der verstopfte Filter entfernt werden. Den neuen Filter einsetzen, indem der dunklere Teil des Filters in Richtung der Außenseite des Geräts gerichtet ist. Wird das Gerät nicht verwendet, muss es an einem kühlen und trockenen Ort gelagert werden.

**PROBLEME UND ABHILFE**

Problem	Mögliche Ursache	Abhilfe
Das Gerät funktioniert nicht.	Das Netzkabel steckt nicht in der Steckdose.	Stecken Sie das Netzkabel in eine Steckdose.
	Das Netzkabel ist beschädigt.	Die Integrität des Netzkabels prüfen und den Stecker einstecken. Wenn das Netzkabel beschädigt ist, den Händler ihres Vertrauens kontaktieren.
	Der Schalter befindet sich noch in der OFF-Stellung.	Den Schalter von der OFF-Stellung auf eine der beiden Ansauggeschwindigkeiten „●“ oder „●●“, mit denen das Gerät ausgestattet ist, stellen.
Während des Gebrauchs ist das Gerät sehr geräuschvoll.	Der HEPA-Filter ist verstopft.	HEPA-Filter durch einen neuen ersetzen.
Geringer Luftaustritt.	Der HEPA-Filter ist verstopft.	HEPA-Filter durch einen neuen ersetzen.

**CE** Dieses Produkt ist für Haushaltgebrauch bestimmt. Die Konformität, welche durch die auf das Gerät aufgetragene CE-


**GARANTIE**

Die Garantielaufzeit des vorliegenden Geräts beträgt 2 Jahre ab dem Lieferdatum der Ware oder einer anderen längeren Frist, die von der nationalen Gesetzgebung des Wohnsitzes des Verbrauchers vorgesehen ist. Diese Bestimmung entspricht der italienischen und europäischen Gesetzgebung. Die Produkte von Laica sind für den Haushaltsgebrauch konzipiert und ihre Verwendung in öffentlichen Einrichtungen (z.B. Gaststätten, etc.) ist nicht gestattet. Die Garantie deckt nur Produktionsfehler ab und gilt nicht für Schäden aufgrund unfallbedingter Ereignisse, falscher Verwendung, Fahrlässigkeit oder unsachgemäßem Gebrauch des Produkts. Verwenden Sie ausschließlich das mitgelieferte Zubehör; die Verwendung von anderem Zubehör kann zum Erlöschen der Garantie führen. Öffnen Sie das Gerät niemals; das Öffnen oder die Manipulation des Geräts führt definitiv zum Erlöschen der Garantie. Die Garantie gilt nicht für Teile, die dem Verschleiß ausgesetzt sind, und für mitgelieferte Batterien. Nach Ablauf von 2 Jahren ab Lieferdatum oder einer anderen längeren Frist, die von der nationalen Gesetzgebung des Wohnsitzes des Verbrauchers vorgesehen ist, erlischt die Garantie; In diesem Fall wird jegliche technische Unterstützung gegen eine Gebühr durchgeführt. Informationen zum Kundendienst (im Rahmen der Garantie oder kostenpflichtig) können schriftlich unter [info@laica.com](mailto:info@laica.com) angefordert werden.

Für Reparaturen und den Austausch von Produkten, für die ein Garantieanspruch besteht, fallen keine Gebühren an. Bei Defekten wenden Sie sich an den Händler; senden Sie NICHTS direkt an LAICA. Keine der Garantieleistungen (einschließlich Produktersatz / Ersatz von Komponenten) führt zu einer Verlängerung der ursprünglichen Garantiedauer des ausgetauschten Produkts. Der Hersteller entzieht sich jeglicher Verantwortung für Schäden, die direkt oder indirekt von Personen, Sachen und Haustieren durch Nichteinhaltung der im entsprechenden Handbuch angegebenen Anweisungen (insbesondere die Hinweise bezüglich Installation, Verwendung und Wartung des Geräts) verursacht werden. Es steht dem stets um Qualitätsverbesserung bemühten Unternehmen Laica frei, an seinen Produkten ohne Vorankündigung umfassende oder partielle mit den Produktionsanforderungen zusammenhängende Änderungen vorzunehmen, ohne dass dem Unternehmen oder den Händlern dabei jegliche Verantwortung zukommt. Für weitere Informationen: [www.laica.it](http://www.laica.it).

Kennzeichnung beweist ist, bezieht sich auf die Richtlinie 2014/30/Eu über elektromagnetische Verträglichkeit, auf die Richtlinie 2014/35/Eu über elektrisches Material, das innerhalb bestimmten Spannungsgrenzen zu verwenden ist und die Richtlinie 2011/65/EU über die Beschränkung der Verwendung bestimmter gefährlicher Stoffe in elektrischen und elektronischen Geräten. Dieses Produkt ist ein elektronisches Gerät, das geprüft wurde, um beim gegenständlichen Zustand der Technik zu sichern, dass es mit anderen in der Nähe vorhandenen Vorrichtungen (elektromagnetische Verträglichkeit) nicht interferiert und dass es sicher ist, wenn es nach den Hinweisen verwendet wird, die in den Gebrauchsanweisungen angegeben sind. Im Falle von Anomalien beim Gerät, es nicht weiter verwenden und, falls notwendig, sich unmittelbar an den Hersteller wenden.

**ENTSORGUNGSVERFAHREN**

 Das Symbol auf dem Boden des Geräts gibt die getrennte Müllsammlung der elektrischen und elektronischen Ausrüstungen an (**Dir. 2012/19/EU- WEEE**). Am Ende der Lebensdauer vom Gerät es nicht als gemischter fester Gemeindefeststoff, sondern es bei einem spezifischen Müllsammlungszentrum in Ihrem Gebiet entsorgen oder es dem Händler zurückgeben, wenn Sie ein neues Gerät desselben Typ mit denselben Funktionen kaufen. Im Falle, dass das zu entsorgende Gerät von geringeren Ausmaßen als 25 cm ist, besteht die Möglichkeit, es an eine Verkaufsstelle von mehr als 400 mq ohne Pflicht des Erwerbs einer ähnlichen Vorrichtung zurückzugeben. Diese Prozedur getrennter Müllsammlung der elektrischen und elektronischen Ausrüstungen wird im Hinblick auf eine zukünftige gemeinsame europäische Umweltschutzpolitik vorgenommen, welche darauf zielen wird, die Umwelt zu schützen und sichern, als auch die Umweltqualität zu verbessern und potentielle Wirkungen auf die menschliche Gesundheit wegen der Anwesenheit von gefährlichen Stoffen in diesen Vorrichtungen oder Missbrauch derselben oder von Teilen derselben zu vermeiden. Vorsicht! Die fehlerhafte Entsorgung von elektrischen und elektronischen Vorrichtungen könnte Sanktionen mit sich bringen.

## PURIFICATEUR – INSTRUCTIONS ET GARANTIE

Cher client, Laica souhaite vous remercier pour la préférence accordée à ce produit, conçu selon des critères de fiabilité et de qualité qui sauront vous satisfaire pleinement.

### IMPORTANT LIRE ATTENTIVEMENT AVANT UTILISATION CONSERVER POUR TOUTE REFERENCE FUTURE

Le mode d'emploi doit être considéré comme faisant partie du produit et conservé pendant tout le cycle de vie de celui-ci. En cas de cession de l'appareil à un autre propriétaire, lui remettre toute la documentation.

Pour une utilisation sûre et correcte du produit, l'utilisateur doit lire attentivement les instructions et les avertissements contenus dans le manuel car ils fournissent des informations importantes concernant la sécurité, les instructions pour l'utilisation et l'entretien. En cas de perte du manuel d'instructions ou de nécessité d'obtenir plus d'informations, remplir le formulaire prévu que l'on peut trouver sur le site <https://www.laica.it/> dans la section Faq et Assistance.

Le purificateur d'air améliore la qualité de l'air qui est respirée à l'intérieur d'une pièce, en réduisant la présence d'agents polluants. L'air est purifié à travers un filtre HEPA et un générateur plasma.

Le filtre HEPA aux charbons actifs retient mécaniquement les impuretés de l'air (poussière, moisissures, fumée, acariens, pollens, bactéries, etc.) et absorbe les mauvaises odeurs. Le générateur de plasma, grâce à la production de ions, capture les agents polluants et les impuretés présents dans l'air.

Fonctionne sur réseau électrique.

### LÉGENDE SYMBOLES



Mise en garde



Interdiction

### MISES EN GARDE SUR LA SÉCURITÉ

L'utilisation d'un quelconque appareil électrique comporte le respect de certaines règles fondamentales:

- Contrôler, avant l'utilisation du produit, que l'appareil se présente intact sans dommages visibles. En cas de doute, ne pas utiliser l'appareil et s'adresser au revendeur.
- Conserver l'emballage hors de portée des enfants : risque de suffocation.
- Avant de brancher l'appareil s'assurer que les données de la tension de réseau figurant sur la plaquette des données située sur le fond du produit correspondent à celles du réseau électrique utilisé.
- Brancher l'appareil à une prise de courant équipée de mise à la terre.
- Cet appareil doit être exclusivement destiné à l'utilisation pour laquelle il a été conçu, c'est-à-dire comme purificateur d'air dans des locaux domestiques, et utilisé de la façon décrite dans le mode d'emploi. Toute autre utilisation est non conforme et donc dangereuse. Le fabricant ne peut être retenu responsable pour les éventuels dommages dérivant d'usages impropres ou erronés.
- Cet appareil ne peut être utilisé par des enfants et par des personnes aux capacités physiques, sensorielles ou mentales réduites ou manquant d'expérience ou de connaissances, que si ceux-ci sont surveillés ou qu'ils ont reçu des instructions sur l'utilisation de l'appareil en toute sécurité et qu'ils sont conscients des dangers qui y sont liés. Les enfants ne doivent pas jouer avec l'appareil. Le nettoyage et l'entretien de la part de l'utilisateur ne doivent pas être effectués par des enfants.
- Tenir l'appareil et son câble hors de portée des enfants.
- ⊗ NE jamais laisser l'appareil en marche sans surveillance, l'éteindre après l'utilisation et le débrancher de la prise secteur.

- En cas de panne et/ou de mauvais fonctionnement, éteindre l'appareil sans l'altérer. Le purificateur d'air ne contient aucune pièce pouvant être réparée par l'utilisateur. L'ouverture du produit n'est possible qu'à l'aide d'outils spéciaux. Toute réparation éventuelle doit être effectuée exclusivement par du personnel technique compétent. Pour les réparations, toujours s'adresser au vendeur.
- ⊗ NE PAS faire fonctionner l'appareil avec un cordon d'alimentation ou une fiche endommagés, ou après un dysfonctionnement, une chute ou un dommage quelconque.
- ⊗ NE PAS brancher ou débrancher l'appareil ni l'utiliser avec les mains ou les pieds mouillés ou humides.
- ⊗ NE PAS tirer sur le câble d'alimentation ou sur l'appareil pour débrancher la fiche de la prise de courant.
- Traiter le produit avec soin, en le protégeant contre les chocs, les variations de température extrêmes, l'humidité, la poussière, le soleil et les sources de chaleur. Ne pas laisser l'appareil exposé aux agents atmosphériques (pluie, soleil, etc.), aux hautes températures, près d'un ordinateur ou d'autres équipements électroniques.
- Débranchez la prise électrique immédiatement après utilisation et toujours avant le nettoyage.
- Si un appareil électrique tombe dans l'eau, ne pas essayer de le prendre mais débrancher immédiatement la fiche de la prise de courant.
- Pour éviter les dangers de nature électrique, ne pas immerger le câble, la fiche ou l'appareil dans l'eau ou d'autres liquides. Ne jamais mettre l'appareil ou une de ses pièces dans le lave-vaisselle.
- ⊗ Attention ! NE PAS intervenir pour aucune raison sur le câble électrique. En cas de dommages, contacter le revendeur.
- ⊗ Dérouler le câble sur toute sa longueur. NE laissez PAS le câble pendre sur le bord de la table ou de l'étagère ou toucher des surfaces chaudes. Pour éviter les risques d'incendie, ne pas faire passer le câble sous un tapis.
- ⊗ N'utilisez JAMAIS d'adaptateurs pour des tensions d'alimentation autres que celles indiquées sur l'étiquette de données située sous l'appareil. Ne pas utiliser de rallonges ou de prises multiples.

- ⊗ Ne PAS utiliser l'appareil à l'extérieur.
- L'appareil N'EST PAS destiné à être actionné au moyen d'une minuterie externe ou d'un système de contrôle à distance séparé.
- L'utilisation d'accessoires non recommandés par le fabricant peut entraîner un incendie, un choc électrique ou des blessures physiques.

### ATTENTION! AVANT D'UTILISER CET APPAREIL

- Placer le purificateur d'air sur une surface plane, rigide et imperméable, non accessible aux enfants. NE PAS placer l'appareil sur des surfaces délicates ou sensibles à l'eau et à l'humidité. Placer l'appareil de manière à ce que l'air puisse entrer librement dans la grille d'aspiration à l'arrière du produit.
- ⊗ Ne pas utiliser l'appareil sans le filtre approprié situé derrière la grille d'aspiration à l'arrière du produit. NE PAS boucher les grilles d'entrée et de sortie d'air avec des chiffons ou des objets : **cela peut entraîner des dommages irréparables pour l'appareil.**
- ⊗ **Ne jamais retirer le filtre lorsque l'appareil est en marche.**
- ⊗ Ne pas utiliser le dispositif à l'extérieur ni dans des lieux présentant des températures extrêmes.
- Cet appareil n'est PAS indiqué pour un usage professionnel mais seulement pour l'usage domestique.

### DESCRIPTION DU PRODUIT (voir fig.1)

- 1) Côté avant
- 2) Sortie d'air purifié
- 3) Interrupteur OFF/ ● / ●●
- 4) Grille d'aspiration
- 5) Filtre HEPA aux charbons actifs
- 6) Pieds
- 7) Câble électrique

**DONNÉES TECHNIQUES**

Tension nominale d'alimentation : 220-240V~50Hz

Puissance absorbée : 25W

Débit d'air MAX : 42 m³/h

Volume MAX : 55 m³

Durée de vie du filtre HEPA : environ 2 000 heures

Conditions environnementales pour le stockage : +10 °C, +40 °C, humidité relative de 10 % à 90 %

**MODE D'EMPLOI**

1. À la première utilisation, insérer les pieds d'appui à l'arrière du dispositif comme illustré à la fig.2.
2. Placer le purificateur d'air sur une surface plane, rigide et imperméable, non accessible aux enfants. NE PAS placer l'appareil sur des surfaces délicates ou sensibles à l'eau et à l'humidité. Placer l'appareil de manière à ce que l'air puisse entrer librement dans la grille d'aspiration à l'arrière du produit.
3. Ne pas allumer l'appareil sans le filtre approprié situé derrière la grille d'aspiration, vérifier la présence du filtre en retirant la grille d'aspiration puis replacer celle-ci.
4. Brancher le câble électrique à la prise de courant en veillant à ce que la tension soit correcte.
5. Déplacer l'interrupteur de la position OFF vers l'une des deux vitesses d'aspiration dont est doté le dispositif, "●" ou "●●". L'appareil aspire l'air par la grille située à l'arrière et le fait s'échapper par le côté supérieur à l'avant du dispositif. NE PAS boucher les grilles d'entrée et de sortie d'air avec des chiffons ou des objets : **cela peut entraîner des dommages irréparables pour l'appareil.**
6. Il est possible d'éteindre l'appareil à tout moment en déplaçant l'interrupteur sur la position OFF.
7. Débrancher le câble électrique de la prise de courant après chaque utilisation.

**NETTOYAGE ET ENTRETIEN**

Avant toute opération de nettoyage ou d'entretien, éteindre l'appareil et débrancher le câble électrique de la prise de courant. Nettoyer la partie externe de l'appareil avec un chiffon doux et sec. Ne jamais utiliser de produits chimiques ni abrasifs. Ne pas immerger le dispositif dans l'eau.

Ne pas laver le filtre HEPA mais le remplacer si l'on constate que le flux d'air sortant est nettement inférieur ou si le fonctionnement du dispositif devient plus bruyant. Le remplacement annuel du filtre est recommandé. Pour remplacer le filtre, il est nécessaire de retirer la grille d'aspiration, puis le filtre colmaté. Insérer le nouveau filtre en tenant sa partie plus foncée vers l'extérieur du dispositif. Lorsque le dispositif n'est pas utilisé, le placer dans un lieu frais et sec.

**PROBLÈMES ET REMÈDES**

Problème	Cause possible	Remède
L'appareil ne fonctionne pas.	La fiche n'est pas insérée dans la prise électrique.	Insérer la fiche du produit dans une prise électrique.
	Le câble électrique est endommagé.	Vérifier l'intégrité du câble électrique et insérer la fiche. Si le câble électrique est endommagé, contacter votre vendeur.
	L'interrupteur est encore en position OFF.	Déplacer l'interrupteur de la position OFF vers l'une des deux vitesses d'aspiration dont est doté le dispositif, "●" ou "●●".
L'appareil est très bruyant pendant son fonctionnement.	Le filtre HEPA est colmaté.	Remplacer le filtre HEPA par un nouveau filtre.
Le flux d'air sortant est rare.	Le filtre HEPA est colmaté.	Remplacer le filtre HEPA par un nouveau filtre.

**GARANTIE**

Cet appareil est garanti 2 ans à compter de la livraison du bien, ou pour une durée supérieure prévue par la législation nationale de résidence du consommateur. Cette prévision est conforme à la législation italienne et européenne. Les produits Laica sont conçus pour un usage domestique et ne sont pas autorisés dans les établissements publics. La garantie ne couvre que les défauts de fabrication et n'est pas valable si les dommages sont causés par un événement accidentel, une utilisation incorrecte, une négligence ou une mauvaise utilisation du produit. Utiliser seulement les accessoires fournis ; l'utilisation d'accessoires différents peut entraîner l'annulation de la garantie. N'ouvrir en aucun cas l'appareil ; en cas d'ouverture ou d'altération, la garantie expire définitivement. La garantie ne s'applique pas aux pièces sujettes à l'usure et aux batteries lorsqu'elles sont fournies. La garantie déchoit lorsque 2 années, ou toute autre durée supérieure prévue par la législation nationale de résidence du consommateur, se sont écoulées après la livraison ; dans ce cas, les interventions d'assistance technique seront effectuées sur paiement. Des informations sur les interventions d'assistance technique, prises en garantie ou payantes, pourront être demandées en contactant info@laica.com.

Les réparations et les remplacements de produits qui entrent dans les termes de la garantie sont gratuits. En cas de pannes, s'adresser au revendeur ; NE PAS expédier directement à LAICA. Toutes les interventions en garantie (y compris le remplacement du produit ou d'une pièce de celui-ci) ne prolongeront pas la période de garantie d'origine du produit remplacé. Le fabricant décline toute responsabilité pour tout dommage pouvant découler directement ou indirectement de personnes, d'objets et d'animaux de compagnie, par le non-respect de toutes les instructions figurant dans ce mode d'emploi et en ce qui concerne, de manière particulière, les mises en garde sur l'installation, l'utilisation et l'entretien de l'appareil. La société Laica a le droit, en étant constamment engagée dans l'amélioration de ses produits, de modifier sans préavis, en tout ou en partie, ses produits en fonction des besoins de production, sans que cela n'implique aucune responsabilité de la part de Laica ou de ses revendeurs. Pour plus d'informations : www.laica.it.

**CE** Ce produit est indiqué pour en emploi domestique.

La conformité, prouvée par le marquage CE indiqué sur le dispositif, est relative à la directive 2014/30/Eu concernant la compatibilité électromagnétique, à la 2014/35/Eu concernant le matériau électrique destiné à être utilisé dans certaines limites de tension et 2011/65/UE sur la limitation de l'utilisation de certaines substances dangereuses dans les équipements électriques et électroniques.

Ce produit est un instrument électronique qui a été vérifié pour garantir, à l'état actuel des connaissances techniques, soit de ne pas interférer avec d'autres appareils placés aux alentours (compatibilité électromagnétique) soit d'être sécurisé si utilisé selon les indications des instructions pour l'emploi. En cas de comportements anormaux du dispositif, ne pas prolonger l'emploi et éventuellement contacter directement le producteur.

**PROCÉDURE D'ÉLIMINATION**

Le symbole placé sur le fond de l'appareil indique la récolte séparée des appareils électriques et électroniques (**Dir. 2012/19/Eu-WEEE**).

À la fin de la vie utile de l'appareil, il ne faut pas l'éliminer comme déchet municipal solide mixte; il faut l'éliminer chez un centre de récolte spécifique situé dans votre zone ou bien le rendre au distributeur au moment de l'achat d'un nouveau appareil du même type et prévu pour les mêmes fonctions. Dans le cas où l'appareil à éliminer serait de dimensions inférieures à 25 cm, on peut le rendre à un point de vente ayant un métrage supérieur à 400 m² sans l'obligation d'acheter un nouveau dispositif similaire.

Cette procédure de récolte séparée des appareils électriques et électroniques se réalise dans une vision d'une politique de sauvegarde, protection et amélioration de la qualité de l'environnement et pour éviter des effets potentiels sur la santé humaine dus à la présence de substances dangereuses dans ces appareils ou bien à un emploi non autorisé d'elles ou de leurs parties. Attention! Une élimination incorrecte des appareils électriques pourrait impliquer des pénalités.

## ΚΑΘΑΡΙΣΤΗΣ ΑΕΡΑ - ΟΔΗΓΙΕΣ ΕΓΓΥΗΣΗ

Αγαπητέ πελάτη, η Laica σας ευχαριστεί για την προτίμηση που δείξατε στο προϊόν μας το οποίο σχεδιάστηκε με κριτήρια αξιοπιστίας και απώτερο σκοπό να ικανοποιήσουμε τις απαιτήσεις σας.

### ΣΗΜΑΝΤΙΚΟ ΜΕΛΕΤΗΣΤΕ ΠΡΟΣΕΧΤΙΚΑ ΠΡΙΝ ΤΗ ΧΡΗΣΗ ΝΑ ΦΥΛΑΣΣΕΤΑΙ ΓΙΑ ΜΕΛΛΟΝΤΙΚΗ ΑΝΑΦΟΡΑ

Το εγχειρίδιο οδηγιών πρέπει να θεωρείται αναπόσπαστο μέρος του προϊόντος και πρέπει να διατηρείται καθ' όλη τη διάρκεια ζωής του προϊόντος.

Σε περίπτωση μεταβίβασης της συσκευής σε άλλο κάτοχο, παραδώστε και όλα τα συνοδευτικά έγγραφα. Για μια ασφαλή και σωστή χρήση του προϊόντος, ο χρήστης υποχρεούται να διαβάσει προσεκτικά τις οδηγίες και προειδοποιήσεις που περιέχονται στο εγχειρίδιο καθώς παρέχουν σημαντικές πληροφορίες σχετικά με την ασφάλεια, οδηγίες χρήσης και συντήρησης. Σε περίπτωση που χάσετε το εγχειρίδιο οδηγιών ή χρειάζεστε περισσότερες πληροφορίες ή διευκρινίσεις συμπληρώστε το σχετικό έντυπο που βρίσκεται στην ιστοσελίδα <https://www.laica.it/> στην ενότητα Faq και Υποστήριξη.

Ο καθαριστής αέρα βελτώνει την ποιότητα του αέρα που εισπνέεται στο εσωτερικό ενός δωματίου, μειώνοντας την παρουσία ρυπογόνων ουσιών. Ο αέρας καθαρίζεται μέσω ενός φίλτρου HEPA και μιας γεννήτριας πλάσματος.

Το φίλτρο HEPA με ενεργό άνθρακα συγκρατεί μηχανικά τις ακαθαρσίες του αέρα (σκόνη, μούχλα, ακάρεα, καπνός, γύρη, βακτήρια κτλ.), απορροφώντας τις άσχημες μυρωδιές. Η γεννήτρια πλάσματος, χάρη στην παραγωγή ιόντων, αιχμαλωτίζει τις ρυπογόνες ουσίες και τις ακαθαρσίες που υπάρχουν στον αέρα. Λειτουργία μέσω ηλεκτρικού δικτύου.

### ΛΕΞΑΝΤΕΣ ΣΥΜΒΟΛΩΝ



Προειδοποίηση



Απαγόρευση

### ΠΡΟΕΙΔΟΠΟΙΗΣΕΙΣ ΓΙΑ ΤΗΝ ΑΣΦΑΛΕΙΑ

Η χρήση οποιασδήποτε ηλεκτρικής συσκευής συνεπάγεται την τήρηση ορισμένων βασικών κανόνων:

- Πριν από τη χρήση βεβαιωθείτε ότι η συσκευή είναι ακέραιη χωρίς εμφανείς βλάβες. Σε περίπτωση αμφιβολίας, μη χρησιμοποιείτε τη συσκευή και απευθυνθείτε στο σημείο πώλησης.
- Φυλάσσετε τη συσκευασία μακριά από παιδιά: κίνδυνος πνιγμού.
- Πριν συνδέσετε τη συσκευή, βεβαιωθείτε ότι τα στοιχεία της τάσης δικτύου που αναφέρονται στην ετικέτα προσδιορισμού αντιστοιχούν σε εκείνα του διαθέσιμου ηλεκτρικού δικτύου.
- Η συσκευή πρέπει να συνδέεται σε μια πρίζα ρεύματος με επαφή γείωσης.
- Η συσκευή αυτή προορίζεται αποκλειστικά για τη χρήση για την οποία έχει σχεδιαστεί, δηλαδή ως καθαριστής αέρα για οικιακό περιβάλλον, και πρέπει να χρησιμοποιείται σύμφωνα με τον τρόπο που υποδεικνύεται στις οδηγίες χρήσης. Κάθε άλλη χρήση θα πρέπει να θεωρείται ακατάλληλη και συνεπώς επικίνδυνη. Ο κατασκευαστής δεν μπορεί να θεωρηθεί υπεύθυνος για τυχόν βλάβες που προκύπτουν από την ακατάλληλη ή εσφαλμένη χρήση.
- Η συσκευή αυτή μπορεί να χρησιμοποιηθεί από παιδιά και από άτομα με μειωμένες σωματικές, αισθητηριακές ή διανοητικές ικανότητες ή με έλλειψη εμπειρίας και γνώσης, μόνο εάν επιβλέπονται ή υπό την προϋπόθεση ότι έχουν λάβει οδηγίες σχετικά με την ασφαλή χρήση της συσκευής και ότι έχουν κατανοήσει τους σχετικούς κινδύνους. Τα παιδιά δεν πρέπει να παίζουν με τη συσκευή. Ο καθαρισμός και η συντήρηση εκ μέρους του χρήστη δεν πρέπει να πραγματοποιούνται από παιδιά.
- Φυλάσσετε τη συσκευή και το αντίστοιχο καλώδιο μακριά από παιδιά.
- ⊗ ΜΗΝ αφήνετε ποτέ τη συσκευή χωρίς επιτήρηση ενώ λειτουργεί, μόλις ολοκληρώσετε τη χρήση σβήστε την και αποσυνδέστε την από το ρεύμα.
- Σε περίπτωση βλάβης και/ή κακής λειτουργίας, σβήστε τη συσκευή χωρίς

να την αλλοιώσετε. Ο καθαριστής αέρα δεν περιέχει μέρη που μπορούν να επισκευαστούν από τον χρήστη. Το άνοιγμα του προϊόντος είναι εφικτό μόνο με τη χρήση ειδικών εργαλείων. Οποιαδήποτε ενδεχόμενη επισκευή πρέπει να εκτελείται αποκλειστικά από έμπειρο τεχνικό προσωπικό. Για επιδιορθώσεις απευθυνθείτε στο σημείο πώλησης.

- ⊗ ΜΗΝ θέτετε σε λειτουργία τη συσκευή εάν το καλώδιο τροφοδοσίας ή το φις έχουν υποστεί ζημιά, ή εάν έχει παρουσιαστεί κάποια δυσλειτουργία ή εάν η συσκευή πέσει κάτω ή υποστεί ζημιά με οποιονδήποτε τρόπο.
- ⊗ ΜΗ συνδέετε ή αποσυνδέετε τη συσκευή και ΜΗΝ τη χρησιμοποιείτε με βρεγμένα ή υγρά χέρια.
- ⊗ ΜΗΝ τραβάτε ποτέ το καλώδιο τροφοδοσίας ή τη συσκευή για να αφαιρέσετε το καλώδιο από την ηλεκτρική πρίζα.
- Φροντίστε τη συσκευή, προστατέψτε την από προσκρούσεις, διακυμάνσεις της θερμοκρασίας, σκόνη, απευθείας ηλιακό φως και πηγές θερμότητας. Μην αφήνετε τη συσκευή εκτεθειμένη στους ατμοσφαιρικούς παράγοντες (βροχή, ήλιος, κτλ.), σε υψηλές θερμοκρασίες ή κοντά σε υπολογιστή ή άλλες ηλεκτρονικές συσκευές.
- Αποσυνδέετε την πρίζα του ρεύματος αμέσως μετά τη χρήση και πάντα πριν από τον καθαρισμό.
- Εάν η ηλεκτρική συσκευή πέσει στο νερό, μην προσπαθήσετε να την πιάσετε. Αφαιρέστε αμέσως το φις από την πρίζα.
- Για προστασία από τους κινδύνους ηλεκτρικής φύσης, μη βυθίζετε το καλώδιο, το φις, ή τη συσκευή στο νερό ή σε άλλα υγρά. Μην εισάγετε ποτέ τη συσκευή ή μέρος αυτής στο πλυντήριο πιάτων.
- ⊗ Προσοχή! ΜΗΝ παρεμβαίνετε για κανένα λόγο στο ηλεκτρικό καλώδιο. Σε περίπτωση βλάβης απευθυνθείτε στο σημείο πώλησης.
- ⊗ Ξετυλίξτε εντελώς το καλώδιο. ΜΗΝ αφήνετε το καλώδιο να κρέμεται από την άκρη του τραπεζιού ή του ραφίου, ούτε να ακουμπά σε θερμές επιφάνειες. Για την αποφυγή του κινδύνου πυρκαγιάς, μην περνάτε το καλώδιο κάτω από χαλιά.
- ⊗ ΜΗ χρησιμοποιείτε ποτέ προσαρμογείς για τάσεις τροφοδοσίας διαφορετικές από εκείνες που αναφέρονται στην ετικέτα με τα στοιχεία που βρίσκεται στο κάτω μέρος της συσκευής. ΜΗ χρησιμοποιείτε μπαλαντέζες ή πολύπριζα.
- ⊗ ΜΗ χρησιμοποιείτε τη συσκευή σε εξωτερικό χώρο.

- Η συσκευή ΔΕΝ προορίζεται για ενεργοποίηση μέσω εξωτερικού χρονοδιακόπτη ή χωριστού συστήματος απομακρυσμένου ελέγχου.
- Η χρήση εξαρτημάτων που δεν συνιστώνται από τον κατασκευαστή μπορεί να συνεπάγεται τον κίνδυνο πυρκαγιάς, ηλεκτροπληξίας ή σωματικού τραυματισμού.

### ⚠ ΠΡΟΣΟΧΗ! ΠΡΙΝ ΠΡΟΧΩΡΗΣΤΕ ΣΤΗ ΧΡΗΣΗ ΤΗΣ ΠΑΡΟΥΣΑΣ ΣΥΣΚΕΥΗΣ

- Τοποθετήστε τον καθαριστή αέρα επάνω σε μια επίπεδη, σκληρή και αδιάβροχη επιφάνεια, που να μην είναι προσβάσιμη σε παιδιά. ΜΗΝ τοποθετείτε τη συσκευή επάνω σε επιφάνειες που είναι μαλακές ή ευαίσθητες στο νερό ή στην υγρασία. Τοποθετήστε τη συσκευή με τέτοιο τρόπο ώστε ο αέρα να μπορεί να εισέλθει ελεύθερα στη σχάρα αναρρόφησης αέρα στο πίσω μέρος του προϊόντος.
- ⊗ ΜΗ χρησιμοποιείτε τη συσκευή εάν δεν έχει τοποθετηθεί το ειδικό φίλτρο πίσω από τη σχάρα αναρρόφησης αέρα, στο πίσω μέρος του προϊόντος. ΜΗΝ καλύπτετε με πανιά ή αντικείμενα τις σχάρες εισόδου και εξόδου του αέρα: **η συσκευή μπορεί να υποστεί ανεπανόρθωτη βλάβη.**
- ⊗ **Μην αφαιρείτε ποτέ το φίλτρο ενώ η συσκευή βρίσκεται σε λειτουργία.**
- ⊗ ΜΗ χρησιμοποιείτε τη συσκευή σε εξωτερικούς χώρους και σε περιβάλλοντα με ακραίες θερμοκρασίες.
- Η παρούσα συσκευή ΔΕΝ ενδείκνυται για επαγγελματική χρήση, αλλά μόνο για οικιακή χρήση.

### ΠΕΡΙΓΡΑΦΗ ΤΟΥ ΠΡΟΙΟΝΤΟΣ (δείτε εικ.1)

- 1) Μπροστινή πλευρά
- 2) Έξοδος καθαρού αέρα
- 3) Διακόπτης OFF/ • / ●●
- 4) Σχάρα αναρρόφησης αέρα
- 5) Φίλτρο Hera με ενεργό άνθρακα
- 6) Πόδια στήριξης
- 7) Ηλεκτρικό καλώδιο

**ΤΕΧΝΙΚΑ ΧΑΡΑΚΤΗΡΙΣΤΙΚΑ**

Όνομαστική τάση τροφοδοσίας: 220-240V~50Hz  
 Απορροφούμενη ισχύς: 25W  
 Μέγιστη παροχή αέρα: 42 m³/h  
 Μέγιστος όγκος: 55 m³  
 Διάρκεια φίλτρου HEPA: περίπου 2000 ώρες  
 Συνθήκες χώρου αποθήκευσης: +10°C, +40°C, σχετική υγρασία από 10% έως 90%

**ΟΔΗΓΙΕΣ ΧΡΗΣΗΣ**

- Κατά την πρώτη χρήση τοποθετήστε τα πόδια στήριξης στο πίσω μέρος της συσκευής όπως φαίνεται στην εικ.2.
- Τοποθετήστε τον καθαριστή αέρα επάνω σε μια επίπεδη, σκληρή και αδιάβροχη επιφάνεια, που να μην είναι προσβάσιμη σε παιδιά. ΜΗΝ τοποθετείτε τη συσκευή επάνω σε επιφάνειες που είναι μαλακές ή ευαίσθητες στο νερό ή στην υγρασία. Τοποθετήστε τη συσκευή με τέτοιο τρόπο ώστε ο αέρας να μπορεί να εισέλθει ελεύθερα στη σχάρα αναρρόφησης αέρα στο πίσω μέρος του προϊόντος.
- Μην ανάβετε τη συσκευή εάν δεν έχει τοποθετηθεί το ειδικό φίλτρο πίσω από τη σχάρα αναρρόφησης αέρα. Επαληθεύστε, επομένως, την παρουσία του φίλτρου αφαιρώντας τη σχάρα αναρρόφησης αέρα και έπειτα επανατοποθετήστε την.
- Συνδέστε το ηλεκτρικό καλώδιο στην πρίζα του ρεύματος επαληθεύοντας ότι η τάση είναι σωστή.
- Μετακινήστε τον διακόπτη από τη θέση OFF σε μία από τις δύο ταχύτητες αναρρόφησης που διαθέτει η συσκευή “●” ο “●●”. Η συσκευή ρουφά τον αέρα μέσω της σχάρας που βρίσκεται στο πίσω μέρος και έπειτα τον βγάζει από την επάνω πλευρά στο μπροστινό μέρος της συσκευής. ΜΗΝ καλύπτετε με πανιά ή αντικείμενα τις σχάρες εισόδου και εξόδου του αέρα: **η συσκευή μπορεί να υποστεί ανεπανόρθωτη βλάβη.**
- Μπορείτε να απενεργοποιήσετε τη συσκευή οποιαδήποτε στιγμή μετακινώντας τον διακόπτη στη θέση OFF.
- Αποσυνδέστε το ηλεκτρικό καλώδιο από την πρίζα του ρεύματος μετά από κάθε χρήση.

**ΚΑΘΑΡΙΣΜΟΣ ΚΑΙ ΣΥΝΤΗΡΗΣΗ**

Προτού εκτελέσετε οποιαδήποτε εργασία καθαρισμού ή συντήρησης απενεργοποιήστε τη συσκευή και αποσυνδέστε το ηλεκτρικό καλώδιο από την πρίζα του ρεύματος. Καθαρίστε το εξωτερικό μέρος της συσκευής με ένα μαλακό και στεγνό πανί. Μη χρησιμοποιείτε χημικά ή λιπαντικά προϊόντα. Μην βυθίζετε τη συσκευή μέσα σε νερό. Μην πλένετε το φίλτρο HEPA, αλλά αντικαταστήστε το όταν παρατηρήσετε ότι η ροή του εξερχόμενου αέρα είναι ιδιαίτερα ανεπαρκής ή όταν η συσκευή κατά τη διάρκεια της χρήσης γίνει πιο θορυβώδης. Συνιστάται να αντικαθιστάτε το φίλτρο κάθε χρόνο. Για να αντικαταστήσετε το φίλτρο θα πρέπει να αφαιρέσετε τη σχάρα αναρρόφησης αέρα και να βγάλετε το βουλωμένο φίλτρο. Τοποθετήστε το καινούργιο φίλτρο έχοντας στραμμένο το πιο σκούρο τμήμα του φίλτρου προς το εξωτερικό μέρος της συσκευής. Όταν η συσκευή δεν χρησιμοποιείται, τοποθετήστε την σε δροσερό και ξηρό μέρος.

**ΠΡΟΒΛΗΜΑΤΑ ΚΑΙ ΛΥΣΕΙΣ**

Πρόβλημα	Πιθανή αιτία	Πιθανή αιτία
Η συσκευή δεν λειτουργεί.	Το φως δεν έχει συνδεθεί στην πρίζα του ρεύματος. Το ηλεκτρικό καλώδιο έχει υποστεί ζημιά.	Εισάγετε το φως του προϊόντος σε μια πρίζα ρεύματος. Επιβεβαιώστε την ακεραιότητα του ηλεκτρικού καλωδίου και συνδέστε το φως. Εάν το ηλεκτρικό καλώδιο έχει υποστεί ζημιά, επικοινωνήστε με τον προμηθευτή σας.
Ο διακόπτης εξακολουθεί να είναι στη θέση OFF.	Ο διακόπτης εξακολουθεί να είναι στη θέση OFF.	Μετακινήστε τον διακόπτη από τη θέση OFF σε μία από τις δύο ταχύτητες αναρρόφησης που διαθέτει η συσκευή “●” ο “●●”.
Κατά τη διάρκεια της χρήσης η συσκευή κάνει πολύ θόρυβο.	Το φίλτρο HEPA είναι βουλωμένο.	Αντικαταστήστε το φίλτρο HEPA με ένα καινούργιο φίλτρο.
Η ροή του εξερχόμενου αέρα είναι ανεπαρκής.	Το φίλτρο HEPA είναι βουλωμένο.	Αντικαταστήστε το φίλτρο HEPA με ένα καινούργιο φίλτρο.

Το προϊόν αυτό είναι κατάλληλο για οικιακή χρήση. Η συμμόρφωση, που αποδεικνύεται από τη σήμανση CE η οποία αναγράφεται επάνω στη συσκευή, αφορά την οδηγία 2014/30/ΕU αναφορικά με την ηλεκτρομαγνητική συμβατότητα, την οδηγία 2014/35/Εu της αναφορικά με το ηλεκτρικό υλικό που προορίζεται να χρησιμοποιηθεί εντός ορισμένων ορίων τάσεως και την οδηγία 2011/65/ΕΕ αναφορικά με τον περιορισμό της χρήσης ορισμένων επικίνδυνων ουσιών στον ηλεκτρικό και ηλεκτρονικό εξοπλισμό. Αυτό το προϊόν είναι ένα ηλεκτρονικό εργαλείο που έχει ελεγχθεί ώστε να εγγυάται, κατά την τρέχουσα κατάσταση των τεχνικών γνώσεων, τόσο τη μη παρεμβολή με άλλες συσκευές που βρίσκονται πλησίον (ηλεκτρομαγνητική συμβατότητα) όσο και την ασφάλεια εφόσον χρησιμοποιείται σύμφωνα με τις υποδείξεις που αναφέρονται στις οδηγίες χρήσης. Σε περίπτωση που η συσκευή παρουσιάζει ανωμαλίες κατά τη λειτουργία, μην παρατείνετε τη χρήση της και ενδεχομένως επικοινωνήστε απευθείας με τον κατασκευαστή.

**ΔΙΑΔΙΚΑΣΙΑ ΑΠΟΡΡΙΨΗΣ**

Το σύμβολο που βρίσκεται στο κάτω μέρος της συσκευής υποδεικνύει την ξεχωριστή αποκομιδή των ηλεκτρικών και ηλεκτρονικών μηχανημάτων (Dir. 2012/19/Eu-WEEE). Στο τέλος της ωφέλιμης ζωής της συσκευής, μην την πετάξετε ως δημόσιο στερεό μεικτό απόρριμμα, αλλά πετάξτε την στον αντιπρόσωπο κατά την αγορά μιας καινούριας συσκευής ίδιου τύπου και με τις ίδιες λειτουργίες. Αν η συσκευή προς διάθεση είναι διαστάσεων μικρότερων των 25 εκ. μπορείτε να το παραδώσετε σε ένα σημείο πώλησης με διαστάσεις άνω των 400 τμ. Χωρίς υποχρέωση αγοράς νέας παρόμοιας διάταξης. Αυτή η διαδικασία της ξεχωριστής αποκομιδής των ηλεκτρικών και ηλεκτρονικών μηχανημάτων γίνεται με την προοπτική μιας κοινής περιβαλλοντικής πολιτικής με σκοπό την προστασία, τη φροντίδα και τη βελτίωση της ποιότητας του περιβάλλοντος και για την αποφυγή πιθανών επενεργειών στην υγεία των ανθρώπων που θα προκλούνται από την παρουσία επικίνδυνων ουσιών στα μηχανήματα αυτά ή από μια εσφαλμένη χρήση αυτών ή μερών τους. Προσοχή! Η μη σωστή απόρριξη των ηλεκτρικών και ηλεκτρονικών μηχανημάτων μπορεί να επιφέρει κυρώσεις.

**ΕΓΓΥΗΣΗ**

Η παρούσα συσκευή διαθέτει εγγύηση 2 ετών από τη στιγμή της παράδοσης του προϊόντος, ή άλλη μεγαλύτερη προθεσμία που προβλέπεται από την εθνική νομοθεσία της χώρας όπου κατοικεί ο καταναλωτής. Η διάταξη αυτή συμμορφώνεται με την ιταλική και ευρωπαϊκή νομοθεσία. Τα προϊόντα Laica έχουν σχεδιαστεί για οικιακή χρήση και δεν επιτρέπεται η χρήση τους σε καταστήματα. Η εγγύηση καλύπτει μόνο τα εργασιαστικά ελαττώματα και δεν ισχύει σε περίπτωση που η ζημιά έχει προκληθεί από τυχαίο συμβάν, εσφαλμένη χρήση, αμέλεια ή μη κατάλληλη χρήση του προϊόντος. Χρησιμοποιήστε αποκλειστικά τα αξεσουάρ που παρέχονται· η χρήση διαφορετικών αξεσουάρ ενδέχεται να επιφέρει την απώλεια της εγγύησης. Μην ανοίγετε τη συσκευή για κανένα λόγο· σε περίπτωση που την ανοίξετε ή την παραποιήσετε, η εγγύηση χάνεται οριστικά. Η εγγύηση δεν ισχύει για τα μέρη που υφίστανται φθορά και για τις μπαταρίες όταν παρέχονται μαζί. Μετά το πέρας των 2 ετών από την παράδοση, ή άλλης μεγαλύτερης προθεσμίας που προβλέπεται από την εθνική νομοθεσία της χώρας όπου κατοικεί ο καταναλωτής, η εγγύηση λήγει. Σε αυτή την περίπτωση οι εργασίες τεχνικής υποστήριξης θα πραγματοποιούνται έναντι αμοιβής. Μπορείτε να ζητήσετε πληροφορίες σχετικά με τις παρεμβάσεις τεχνικής υποστήριξης, είτε εντός εγγύησης είτε επί πληρωμή, στη διεύθυνση info@laica.com. Δεν υποχρεούστε σε καμία καταβολή ποσού για τυχόν επισκευές και αντικαταστάσεις προϊόντων που επιπίπτουν στους όρους της εγγύησης. Σε περίπτωση βλάβης απευθυνθείτε στον πωλητή σας· ΜΗΝ αποστέλλετε το προϊόν απευθείας στη LAICA. Οποιαδήποτε εργασία εντός εγγύησης (συμπεριλαμβανομένης της αντικατάστασης του προϊόντος ή μέρους αυτού) δεν συνεπάγεται την παράταση της αρχικής διάρκειας της εγγύησης του προϊόντος που αντικαθίσταται. Η κατασκευάστρια εταιρεία απαλλάσσεται από κάθε ευθύνη για τυχόν ζημιές που μπορεί να προκληθούν, με άμεσο ή έμμεσο τρόπο, σε άτομα, αντικείμενα και κατοικίδια ζώα σε περίπτωση μη τήρησης όλων των απαιτήσεων που υποδεικνύονται στο σχετικό εγχειρίδιο οδηγιών και που αφορούν, κυρίως, τις προειδοποιήσεις ως προς την εγκατάσταση, τη χρήση και τη συντήρηση της συσκευής. Αποτελεί δικαίωμα της εταιρείας Laica, η οποία διαρκώς επιδιώκει τη βελτίωση των προϊόντων της, να τροποποιεί πλήρως ή μερικώς τα προϊόντα της χωρίς καμία προειδοποίηση, ανάλογα με τις ανάγκες παραγωγής, χωρίς αυτό να συνεπάγεται ευθύνες εκ μέρους της εταιρείας Laica ή των μεταπωλητών της. Για περισσότερες πληροφορίες: www.laica.it.



## PURIFICATOR DE AER - INSTRUCȚIUNI ȘI GARANȚIE

Stimate client, societatea Laica vă mulțumește pentru că ați ales acest produs, realizat conform unor criterii de fiabilitate și calitate, pentru deplina satisfacție a clienților noștri.

### IMPORTANT CITIȚI CU ATENȚIE ÎNAINTE DE A UTILIZA PRODUSUL PĂSTRAȚI INSTRUCȚIUNILE PENTRU A LE PUTEA CONSULTA PE VIITOR

Manualul de instrucțiuni reprezintă o parte integrantă a produsului și trebuie păstrat pe toată perioada de utilizare a acestuia. În cazul în care aparatul este cedat unui nou proprietar, predați acestuia și întreaga documentație aferentă.

Pentru o utilizare sigură și corectă a produsului, utilizatorul are obligația de a citi cu atenție instrucțiunile și avertismentele din cuprinsul manualului, deoarece acestea conțin informații importante cu privire la siguranță, instrucțiuni de utilizare și întreținere. În caz de pierdere a manualului de instrucțiuni sau dacă aveți nevoie de mai multe informații sau lămuriri, vă rugăm să completați formularul aferent, disponibil pe site-ul <https://www.laica.it/> în secțiunea Întrebări Frecvente și Asistență.

Purificatorul de aer îmbunătățește calitatea aerului respirat în interiorul unei încăperi, reducând prezența poluanților. Aerul este purificat cu ajutorul unui filtru HEPA și un generator de plasmă.

Filtrul HEPA cu cărbune activ reține mecanic impuritățile din aer (praf, mușci, acarieni, fum, polen, bacterii etc.), absorbind mirosurile neplăcute. Datorită producției de ioni, generatorul de plasmă captează poluanții și impuritățile din aer.

Funcționare prin conectare la rețeaua electrică.

## LEGENDĂ SIMBOLURI



Avertizări



Interdicție

## AVERTISMENTE DE SIGURANȚĂ

Utilizarea oricărui aparat electric necesită respectarea unor reguli fundamentale:

- Înainte de a utiliza produsul, verificați ca aparatul să fie intact, fără daune vizibile. Dacă aveți neclarități, nu utilizați aparatul și adresați-vă distribuitorului dumneavoastră.
- A nu se lăsa ambalajul la îndemâna copiilor: pericol de sufocare.
- Înainte de conectarea aparatului, asigurați-vă că datele tensiunii rețelei, de pe plăcuța din spatele produsului corespund rețelei electrice utilizate.
- Aparatul necesită conectarea la o priză cu împământare.
- Acest aparat trebuie să fie destinat exclusiv utilizării pentru care a fost proiectat, adică purificator de aer pentru medii casnice și în modul indicat în instrucțiunile de utilizare. Orice altă utilizare este considerată necorespunzătoare și, prin urmare, este periculoasă. Producătorul va fi exonerat de răspunderea pentru eventualele daune provocate de o utilizare necorespunzătoare sau eronată a produsului.
- Acest aparat poate fi utilizat de către copiii și persoanele cu abilități fizice, senzoriale sau mentale reduse sau cu lipsă de experiență și cunoștințe, numai dacă sunt supravegheați sau cu condiția să fi primit instrucțiuni privind utilizarea aparatului în condiții de siguranță și care înțeleg pericolele implicate. Nu lăsați copiii să se joace cu aparatul. Curățarea și întreținerea utilizatorului nu trebuie efectuate de către copii.
- Nu lăsați aparatul și cablul acestuia la îndemâna copiilor.
- NU lăsați niciodată dispozitivul în funcțiune fără supraveghere. După utilizare, opriți-l și deconectați-l de la rețeaua electrică.
- În cazul avarierii și/sau funcționării necorespunzătoare, opriți aparatul, fără a încerca să-l reparați. Purificatorul de aer nu conține piese care pot fi reparate de către utilizator. Deschiderea produsului este posibilă numai cu ajutorul unor unelte speciale. Orice eventuale reparații trebuie

efectuate exclusiv de către personalul tehnic competent. Pentru reparații, contactați întotdeauna distribuitorul.

- NU utilizați aparatul cu un cablu de alimentare sau un ștecăr deteriorat sau după ce au apărut disfuncționalități ori aparatul a fost scăpat sau deteriorat în vreun fel.
- NU conectați sau deconectați aparatul și NU îl folosiți cu mâinile ude sau umede.
- NU trageți de cablul de alimentare sau de aparat pentru a scoate ștecărul din priza de alimentare.
- Manipulați produsul cu grijă, protejați-l de lovituri, variații extreme de temperatură, umiditate, praf, lumina directă a soarelui sau surse de căldură. Nu lăsați aparatul expus la agenți atmosferici (ploaie, soare etc.), la temperaturi ridicate sau în apropierea computerelor sau a altor instrumente electronice.
- Deconectați aparatul de la priza electrică imediat după utilizare și, în orice caz, întotdeauna înainte de curățare.
- În cazul în care un aparat electric a căzut în apă, nu încercați să îl scoateți, ci deconectați imediat ștecărul de la priza de alimentare electrică.
- Pentru a vă proteja de pericolele electrice, nu scufundați cablul, ștecărul sau aparatul în apă sau alte lichide. Nu puneți niciodată aparatul sau oricare altă parte a acestuia în mașina de spălat vase.
- Atenție! NU interveniți sub nicio formă asupra cablului electric. În caz de deteriorare, adresați-vă distribuitorului.
- Desfășurați cablul pe toată lungimea sa. NU lăsați cablul să atârne peste marginea mesei sau a blatului și nici să atingă suprafețele fierbinți. Pentru a evita riscul de incendiu, nu treceți cablul pe sub covoare.
- NU folosiți niciodată adaptoare pentru alte tensiuni de alimentare decât cele indicate pe eticheta de date situată în partea de jos a dispozitivului. Nu utilizați prelungitoare sau prize multiple.
- NU folosiți aparatul în aer liber.
- Aparatul NU este conceput pentru a fi acționat cu un temporizator extern sau printr-un sistem separat de la distanță.
- Utilizarea accesoriilor nerecomandate de producător poate duce la incendiu, electrocutare sau vătămări fizice.

## ATENȚIE! ÎNAINTE DE A UTILIZA ACEST APARAT

- Așezați purificatorul de aer pe o suprafață dreaptă, tare și impermeabilă, care nu este accesibilă copiilor. NU așezați aparatul pe suprafețe delicate sau sensibile la apă și umiditate. Poziționați aparatul astfel încât aerul să poată pătrunde liber în grătarul de aspirație de pe spatele produsului.
- Nu utilizați aparatul fără filtrul special poziționat în spatele grătarului de aspirație de pe spatele produsului. NU blocați grătarele de aspirație și de evacuare a aerului cu cârpe sau obiecte: **aparatul poate suferi daune iremediabile.**
- **Nu scoateți niciodată filtrul în timp ce aparatul se află în funcțiune.**
- Nu utilizați dispozitivul în aer liber și în medii cu temperaturi extreme.
- Acest aparat NU este destinat pentru uz profesional, ci numai pentru uz casnic.

## DESCRIEREA PRODUSULUI (Vezi fig. 1)

- 1) Parte frontală
- 2) Ieșire aer purificat
- 3) Comutator OFF / • / ••
- 4) Grătar de aspirație
- 5) Filtru Hepa cu cărbune activ
- 6) Piciorușe
- 7) Cablu electric

## DATE TEHNICE

Tensiune nominală de alimentare: 220-240V~50Hz  
Putere absorbită: 25W  
Debit MAX de aer: 42 m<sup>3</sup>/h  
Volum MAX: 55 m<sup>3</sup>  
Durată filtru HEPA: aproximativ 2.000 ore  
Condiții ambientale de stocare: +10 °C, +40 °C, umiditate relativă de la 10% la 90%

**INSTRUCȚIUNI DE UTILIZARE**

1. La prima utilizare, introduceți piciorușele de susținere de pe spatele dispozitivului, astfel cum se indică în fig.2.
2. Așezați purificatorul de aer pe o suprafață dreaptă, tare și impermeabilă, care nu este accesibilă copiilor. NU așezați aparatul pe suprafețe delicate sau sensibile la apă și umiditate. Poziționați aparatul astfel încât aerul să poată pătrunde liber în grătarul de aspirație de pe spatele produsului.
3. Nu porniți aparatul fără filtrul special poziționat în spatele grătarului de aspirație, apoi verificați prezența filtrului demontând grătarul, după care trebuie să-l reintroduceți la loc.
4. Conectați cablul de alimentare la priză, asigurându-vă că tensiunea este corectă.
5. Mutați comutatorul din poziția OFF într-una dintre cele două viteze de aspirație cu care este echipat dispozitivul „●” sau „●●”. Aparatul trage aerul din grătarul din spate și îl face să iasă din partea superioară în partea din față a dispozitivului. NU blocați grătarele de aspirație și de evacuare a aerului cu cârpe sau obiecte: **aparatul poate suferi daune iremediabile.**
6. Puteți opri aparatul în orice moment prin deplasarea comutatorului în poziția OFF.
7. Deconectați cablul de alimentare de la priză după fiecare utilizare.

**CURĂȚARE ȘI ÎNTREȚINERE**

Înainte de a efectua orice operațiune de curățare sau întreținere, opriți aparatul și deconectați cablul de alimentare de la priză. Curățați exteriorul aparatului cu o cârpă moale și uscată. Nu utilizați substanțe chimice sau abrazive. Nu scufundați dispozitivul în apă. Nu spălați filtrul HEPA, ci înlocuiți-l când observați că fluxul de aer este semnificativ mai redus sau când dispozitivul devine mai zgomotos în timpul utilizării. Se recomandă înlocuirea anuală a filtrului. Pentru a înlocui filtrul este necesar să scoateți grătarul de aspirație și să îndepărtați filtrul

înfundat. Introduceți noul filtru ținând partea mai întunecată a acestuia spre exteriorul dispozitivului. Când dispozitivul nu este utilizat, depozitați-l într-un loc răcoros și uscat.

**PROBLEME ȘI SOLUȚII**

Problema	Cauza posibilă	Cauza posibilă
Aparatul nu funcționează.	Ștecărul nu este introdus în priza de curent.	Introduceți ștecărul aparatului într-o priză de curent.
	Cablul electric este deteriorat.	Verificați cablul electric și introduceți ștecărul. În cazul în care cablul de alimentare este deteriorat, contactați distribuitorul.
	Comutatorul se află încă în poziția OFF.	Mutați comutatorul din poziția OFF într-una dintre cele două viteze de aspirație cu care este echipat dispozitivul „●” sau „●●”.
Aparatul este foarte zgomotos în timpul utilizării.	Filtrul HEPA este înfundat.	Înlocuiți filtrul HEPA cu un filtru nou.
Fluxul de aer la ieșire este slab.	Filtrul HEPA este înfundat.	Înlocuiți filtrul HEPA cu un filtru nou.

**C** Acest produs este destinat folosirii domestice, atestat de marcajul CE-marking de pe dispozitiv, se referă la directive 2014/30/Eu despre compatibilitatea electromagnetică, la directive 2014/35/Eu și la directiva 2011/65/Eu privind interzicerea utilizării anumitor substanțe periculoase în echipamentele electrice și electronice. Acest produs este un dispozitiv electronic care a fost testat pentru a asigura, în funcție de cunoștințele tehnice curente,

că nu intervine cu alt echipament așezat în apropiere (compatibilitate electromagnetică) și e mai sigur dacă este folosit conform sfaturilor date în instrucțiunile de folosire. În caz de anomalii de operare.

**PROCEDURI DE DEPOZITARE**

 Simbolul de pe partea inferioară a aparatului indică colectarea separată a echipamentelor electrice sau electronice (**Dir. 2012/19/Eu-WEEE**). Când aparatul nu mai este utilizat, nu îl depozitați împreună cu celelalte deșeuri, ci duceți-l la un centru de colectare din zonă sau la distribuitor atunci când achiziționați unul nou din aceeași gamă. În cazul în care aparatul care trebuie casat are dimensiuni mai mici de 25 cm, acesta poate fi predat unui punct de vânzare cu suprafața mai mare de 400 mp fără a fi obligați să cumpărați un aparat nou similar. Procedura de depozitare a deșeurilor electrice și electronice respectă politica de mediu europeană care face referire la protejarea, păstrarea și îmbunătățirea calității mediului, precum și la evitarea efectelor potențiale asupra sănătății oamenilor datorită prezenței substanțelor periculoase sau datorită utilizării necorespunzătoare. Atenție! Depozitarea improprie a aparatelor electrice sau electronice duce la sancțiuni.

**GARANȚIE**

Acest aparat este garantat timp de 2 ani de la data livrării bunurilor sau pe o perioadă mai lungă prevăzută de legislația națională a locului de reședință al consumatorului. Această dispoziție este în conformitate cu legislația italiană și europeană. Produsele Laica sunt proiectate pentru a fi utilizate la domiciliu și se interzice utilizarea acestora în structurile publice. Garanția acoperă exclusiv defectele de fabricație și nu este valabilă în cazul în care dauna este provocată de o situație accidentală, de o folosire eronată, de

neglijență sau utilizare necorespunzătoare a aparatului. Folosiți doar accesoriile puse la dispoziție; utilizarea unor alte accesorii se poate solda cu anularea valabilității garanției. Sub nicio formă nu deschideți aparatul; în cazul deschiderii sau modificării aparatului, garanția se va anula definitiv. Garanția nu acoperă componentele supuse uzurii normale și nici bateriile, dacă acestea sunt livrate împreună cu aparatul. După 2 ani de la livrare sau după orice altă perioadă mai lungă prevăzută de legislația națională a locului de reședință al consumatorului, garanția expiră; în acest caz, asistența tehnică va fi efectuată contra cost. Puteți solicita informații privind intervențiile de asistență tehnică, atât cele efectuate în perioada de garanție, cât și cele efectuate contra cost, contactându-ne la adresa [info@laica.com](mailto:info@laica.com).

Pentru reparații și înlocuiri ale aparatelor ce îndeplinesc condițiile de acordare a garanției, nu se prevede niciun cost suplimentar. În caz de defecțiuni, adresați-vă distribuitorului; NU expediți aparatul direct societății LAICA. Toate intervențiile efectuate în perioada de garanție (inclusiv cele de înlocuire a aparatului sau a unei părți a acestuia) nu vor determina prelungirea perioadei de garanție inițiale, acordată aparatului înlocuit. Producătorul va fi exonerat de orice răspundere pentru eventualele daune provocate, direct sau indirect, persoanelor, bunurilor și animalelor domestice, ca urmare a nerespectării tuturor prevederilor din cuprinsul prezentului manual de instrucțiuni și în special ca urmare a nerespectării avertismentelor privind instalarea, utilizarea și întreținerea aparatului. Dat fiind că desfășoară o activitate constantă de îmbunătățire a produselor proprii, societatea Laica își rezervă dreptul de a modifica aceste produse, integral sau parțial, fără preaviz, în funcție de necesitățile de producție, fără ca aceste modificări să implice asumarea vreunei răspunderi de către societatea Laica sau de către distribuitorii acesteia. Pentru informații suplimentare: [www.laica.it](http://www.laica.it).

## ČISTIČKA VZDUCHU - NÁVOD A ZÁRUKA

Vážený zákazníku, společnost Laica Vám děkuje za to, že jste zvolil tento výrobek, navržený podle kritérií spolehlivosti a kvality s cílem plného uspokojení zákazníka.

### DŮLEŽITÉ PŘED POUŽITÍM VÝROBKU SI POZORNĚ PŘEČTĚTE USCHOVEJTE PRO BUDOUCÍ POUŽITÍ

Návod k použití musí být považován za součást výrobku a musí být uchováván po celou dobu jeho životnosti. V případě předání výrobku jinému vlastníkovvi předejte rovněž celou dokumentaci.

Pro bezpečné a správné používání výrobku je uživatel povinen si pečlivě přečíst pokyny a upozornění obsažené v tomto návodu, protože poskytují důležité informace týkající se bezpečnosti, pokynů pro použití a údržbu. V případě ztráty návodu k použití nebo potřebujete-li získat další informace nebo vysvětlení, vyplňte příslušný formulář na webových stránkách <https://www.laica.it/> v části Časté dotazy (FAQ) a pomoc.

Čistička vzduchu zlepšuje kvalitu vzduchu, který je dýchán v místnosti, a snižuje přítomnost znečišťujících látek. Vzduch se čistí pomocí HEPA filtru a plazmového generátoru. HEPA filtr s aktivním uhlím mechanicky zachycuje nečistoty ve vzduchu (prach, plísňe, roztoče, kouř, pyl, bakterie atd.) a pohlcuje zápach. Plazmový generátor díky produkci iontů zachycuje znečišťující látky a nečistoty v ovzduší. Síťový provoz.

## VYSVĚTLENÍ SYMBOLŮ



Upozornění



Zákaz

## BEZPEČNOSTNÍ UPOZORNĚNÍ

Použití jakéhokoli elektrického přístroje vyžaduje pečlivé respektování několika zásadních pravidel:

- Před použitím výrobku zkontrolujte, zda je přístroj neporušený bez viditelných známek poškození. V případě pochybností přístroj nepoužívejte a obraťte se na svého prodejce.
- Uchovávejte obal mimo dosah dětí: nebezpečí udušení.
- Před připojením přístroje se ujistěte, že se údaje o napětí na typovém štítku na spodní straně výrobku shodují s údaji použité elektrické sítě.
- Přístroj musí být připojen k síťové zásuvce s uzemňovacím kontaktem.
- Tento přístroj smí být používán pouze k účelu, ke kterému je určen, tj. jako čistička vzduchu v domácnosti, a způsobem uvedeným v návodu k obsluze. Jakékoli jiné použití je považováno za nesprávné a tudíž nebezpečné. Výrobce nenese odpovědnost za případné škody vzniklé v důsledku nevhodného či chybného použití.
- Tento přístroj mohou používat děti a osoby se sníženými fyzickými, smyslovými nebo mentálními schopnostmi nebo s nedostatkem zkušeností a znalostí pouze pod dohledem nebo pokud obdržely pokyny k bezpečnému používání přístroje a rozumí souvisejícím nebezpečím. Děti si s přístrojem nesmí hrát. Čištění a údržbu prováděnou uživatelem nesmí provádět děti.
- Přístroj a jeho kabel uchovávejte mimo dosah dětí.
- ⊗ NIKDY nenechávejte přístroj v provozu bez dozoru, po použití jej vypněte a vytáhněte z elektrické sítě.

- V případě poruchy a/nebo špatné funkčnosti přístroj vypněte a nemanipulujte s ním. Čistička vzduchu neobsahuje žádné díly, které by mohl opravit uživatel. Výrobek lze otevřít pouze pomocí speciálních nástrojů. Případné opravy smí provádět pouze kompetentní technický personál. Ohledně oprav se vždy obraťte na svého prodejce.
- ⊗ Přístroj NESMÍTE používat s poškozeným napájecím kabelem nebo zástrčkou, ani poté, co došlo k poruše nebo k pádu či jakémukoliv poškození přístroje.
- ⊗ NEZAPOJUJTE nebo neodpojujte přístroj, a NEPOUŽÍVEJTE jej, pokud máte mokré nebo vlhké ruce.
- ⊗ Při odpojování zástrčky z elektrické zásuvky NETAHEJTE za přírodní kabel ani za přístroj.
- Zacházejte s výrobkem opatrně, chraňte jej před nárazy, extrémními změnami teplot, vlhkostí, prachem, přímým slunečním zářením a zdroji tepla. Nenechávejte přístroj vystavený povětrnostním vlivům (déšť, slunce atd.), vysokým teplotám nebo v blízkosti počítačů či jiných elektronických přístrojů.
- Po použití a vždy před čištěním odpojte přístroj ze zásuvky.
- Pokud elektrický přístroj spadne do vody, nesnažte se k němu dostat, ale okamžitě jej odpojte ze zásuvky.
- Z důvodu ochrany před elektrickým nebezpečím neponořujte kabel, zástrčku ani přístroj do vody nebo jiných kapalin. Přístroj ani žádnou jeho část nikdy nevklaďte do myčky nádobí.
- ⊗ Pozor! NEZASAHOJTE z žádného důvodu na elektrickém kabelu. V případě poškození se obraťte na prodejce.
- ⊗ Odvíjejte kabel po celé jeho délce. NEDOVOLTE, aby kabel visel přes okraj stolu nebo police nebo se dotýkal horkých povrchů. Abyste předešli riziku požáru, nevedte kabel pod koberci.
- ⊗ NIKDY nepoužívejte adaptéry pro jiné napájecí napětí, než je uvedeno na štítku s údaji na spodní straně přístroje. Nepoužívejte prodlužovací kabely ani rozdvojky.
- ⊗ NEPOUŽÍVEJTE přístroj ve venkovním prostředí.
- Přístroj NENÍ určen k ovládání pomocí externího časovače nebo

- samostatného systému dálkového ovládání.
- Použití příslušenství, které není doporučeno výrobcem, může vést k požáru, úrazu elektrickým proudem nebo fyzickému zranění.

## POZOR! PŘED POUŽITÍM TOHOTO PŘÍSTROJE

- Umístěte čističku vzduchu na rovný, pevný a vodotěsný povrch, který není přístupný dětem. NEUMÍSTUJTE přístroj na choulostivé povrchy nebo povrchy citlivé na vodu a vlhkost. Umístěte přístroj tak, aby mohl vzduch volně vstupovat do sací mřížky v zadní části výrobku.
- ⊗ Nepoužívejte přístroj bez filtru umístěného za sací mřížkou v zadní části výrobku. NEZAKRYVEJTE mřížky přívodu a odvodu vzduchu tkaninami nebo předměty: **může dojít k nenapravitelnému poškození přístroje.**
- ⊗ NIKDY neodstraňujte filtr, když je přístroj v provozu.
- ⊗ Nepoužívejte přístroj venku a v prostředí s extrémními teplotami.
- Tento přístroj NENÍ určen pro profesionální použití, ale pouze pro domácí použití.

## POPIS VÝROBKU (viz obr.1)

- 1) Přední strana
- 2) Výstup vyčištěného vzduchu
- 3) Vypínač OFF/•/••
- 4) Sací mřížka
- 5) Hepa filtr s aktivním uhlím
- 6) Patky
- 7) Elektrický kabel

## TECHNICKÉ ÚDAJE

Jmenovité napájecí napětí: 220-240V~50Hz  
Příkon: 25W

Přívod vzduchu MAX: 42 m<sup>3</sup>/h  
 Objem MAX: 55 m<sup>3</sup>  
 Trvanlivost filtru HEPA: zhruba 2000 hodin  
 Skladovací podmínky prostředí: +10 °C, +40 °C, relativní  
 vlhkost od 10 % do 90 %

### NÁVOD K POUŽITÍ

1. Při prvním použití nasadte opěrné patky na zadní stranu přístroje podle obr. 2.
2. Umístěte čističku vzduchu na rovný, pevný a vodotěsný povrch, který není přístupný dětem. NEUMISŤUJTE přístroj na choulostivé povrchy nebo povrchy citlivé na vodu a vlhkost. Umístěte přístroj tak, aby mohl vzduch volně vstupovat do sací mřížky v zadní části výrobku.
3. Nezapínejte přístroj bez filtru umístěného za sací mřížkou, proto zkontrolujte přítomnost filtru vyjmutím sací mřížky a jejím opětovným vložením.
4. Připojte elektrický kabel do zásuvky a ujistěte se, že je napětí správné.
5. Přepněte vypínač z polohy OFF do jedné ze dvou rychlostí odsávání, kterými je přístroj vybaven, "●" nebo "●●". Přístroj nasává vzduch z mřížky v zadní části a vyfukuje jej horní stranou v přední části přístroje. NEZAKRÝVEJTE mřížky přívodu a odvodu vzduchu tkaninami nebo předměty: **může dojít k nenapravitelnému poškození přístroje.**
6. Přístroj je možné kdykoli vypnout přesunutím vypínače do polohy OFF.
7. Po každém použití odpojte elektrický kabel ze zásuvky.

### ČIŠTĚNÍ A ÚDRŽBA

Před čištěním nebo údržbou přístroj vypněte a odpojte elektrický kabel ze zásuvky. Vnější stranu přístroje očistěte měkkým suchým

hadříkem. Nepoužívejte chemické nebo abrazivní přípravky. Zařízení neponořujte do vody. Filtr HEPA neumývejte, ale vyměňte jej, jakmile zjistíte, že je výstupní průtok vzduchu výrazně nižší, nebo když se přístroj během používání stane hlučnějším. Doporučuje se každoroční výměna filtru. Pro výměnu filtru je třeba vyjmout sací mřížku a odstranit zanesený filtr. Vložte nový filtr tak, aby tmavší část filtru směřovala k vnější straně přístroje. Pokud přístroj nepoužíváte, uložte jej na chladném a suchém místě.

### PROBLÉMY A ŘEŠENÍ

Problém	Možná příčina	Možná příčina
Přístroj nefunguje.	Zástrčka není zasunutá do elektrické zásuvky.	Zapojte zástrčku přístroje do elektrické zásuvky.
	Elektrický kabel je poškozený.	Zkontrolujte neporušenost elektrického kabelu a zapojte jej. Pokud je napájecí kabel poškozený, obraťte se na prodejce.
	Vypínač je stále v poloze OFF.	Stiskněte tlačítko O/I, rozsvítí se Přepněte vypínač z polohy OFF do jedné ze dvou rychlostí odsávání, kterými je přístroj vybaven, "●" nebo "●●".
Během používání je přístroj velmi hlučný.	HEPA filtr je ucpaný.	Vyměňte HEPA filtr za nový filtr.
Odváděný průtok vzduchu je nedostatečný.	HEPA filtr je ucpaný.	Vyměňte HEPA filtr za nový filtr.

**CE** Tento výrobek je určen pro domácí použití.  
 Výrobek je v souladu se směnicí 2014/30/Eu o elektromagnetické kompatibilitě, 2014/35/Eu, týkající se materiálu eltrrico určených

pro používání v určitých mezích napětí a směrnici 2011/65/EU o omezení používání některých nebezpečných látek v elektrických a elektronických zařízeních, což potvrzuje značka CE na přístroji. Jedna se o elektronicky přístroj, u něhož bylo na základě současného stavu technických znalostí ověřeno, že neovlivňuje funkci jiných zařízení umístěných v blízkosti (elektromagnetická kompatibilita) a že je bezpečný, je-li používán v souladu s pokyny uvedenými v návodu.

### POSTUP PRO LIKVIDACI



Symbol na spodní straně přístroje označuje povinnost tříděného sběru odpadu elektrických a elektronických zařízení (Dir. 2012/19/Eu-WEEE). Na konci životnosti přístroje jej nelikvidujte jako pevný směsný komunální odpad, nýbrž ve sběrném dvoře ve své oblasti, nebo jej vraťte distributorovi při nákupu nového přístroje téhož typu sloužícího ke stejnému účelu. V případě, že má spotřebič určený k likvidaci menší rozměry než 25 cm, je možné zaslat jej zpět do prodejního místa s půdorysnou plochou nad 400 m<sup>2</sup> bez povinnosti nákupu nového podobného spotřebiče. Tento postup odděleného sběru elektrických a elektronických zařízení vychází z politiky Společenství, která má za cíl zachovat, chránit a zlepšovat životní prostředí a vyhnout se potenciálnímu dopadu nebezpečných látek v těchto zařízeních na lidské zdraví a nepatřičnému použití těchto zařízení či jejich částí. Upozornění: Nesprávná likvidace elektronických a elektrických zařízení může mít za následek potíh.

### ZÁRUKA

Na toto zařízení se vztahuje záruka 2 roky od dodání zboží nebo delší doba, která je stanovena vnitrostátními právními předpisy v místě bydliště spotřebitele. Toto ustanovení je v

souladu s italskými a evropskými právními předpisy. Výrobky Laica jsou určeny pro domácí použití a nejsou povoleny pro veřejné použití. Záruka se vztahuje pouze na výrobní vady a není platná, pokud je škoda způsobena náhodnou událostí, nesprávným použitím, nedbalostí nebo nesprávným použitím výrobku. Používejte pouze dodané příslušenství; použití jiného příslušenství může mít za následek neplatnost záruky. Zařízení ze žádného důvodu neotevírejte; v případě otevření nebo nedovolené manipulace zaniká záruka s konečnou platností. Záruka se nevztahuje na díly podléhající opotřebením a na baterie, jsou-li dodány. Po uplynutí 2 let od dodání nebo jiné delší doby stanovené vnitrostátními právními předpisy v místě bydliště spotřebitele záruka zaniká; technické asistenční zásahy budou v tomto případě prováděny za úplat. Informace o technických asistenčních zásazích, ať už jsou v záruce nebo za úhradu, si můžete vyžádat na adrese info@laica.com. Za opravy a náhrady výrobků, na které se vztahují záruční podmínky, se nevztahuje žádná forma nákladů. V případě poruch kontaktujte svého prodejce; NEPOSÍLEJTE nic přímo společnosti LAICA. Veškeré zásahy v záruce (včetně výměny výrobku nebo jeho části) neprodlužují původní záruční dobu vyměněného výrobku. Výrobce odmítá jakoukoli odpovědnost za jakékoli škody, které mohou být přímo nebo nepřímo způsobeny osobám, věcem nebo domácím zvířatům v důsledku nedodržení všech pokynů uvedených ve specifickém návodu k použití, a to zejména pokud jde o varování při instalaci, používání a údržbu přístroje. Společnost Laica, která neustále usiluje o zlepšování svých výrobků, je oprávněna bez předchozího upozornění upravovat své výrobky zcela nebo zčásti ve vztahu k výrobním potřebám, aniž by to znamenalo jakoukoli odpovědnost ze strany společnosti Laica nebo jejích prodejců. Pro více informací: www.laica.it.

## ČISTIČKA VZDUCHU - NÁVOD A ZÁRUKA

Vážený zákazník, Laica touto cestou by Vám chcela poďakovať za Váš výber tohto produktu, ktorý bol navrhnutý na základe kritérií spoľahlivosti a kvality pre vašu plnú spokojnosť.

### DÔLEŽITÉ POZORNE PREČITAŤ PRED POUŽITÍM UCHOVAŤ PRE BUDÚCE POTREBY

Tento návod na používanie tvorí neoddeliteľnú súčasť výrobku a je potrebné ho uchovávať počas celej jeho životnosti.

V prípade zmeny vlastníka odovzdajte novému vlastníkovi aj všetky súvisiace doklady.

V záujme bezpečného a správneho používania výrobku si používateľ musí pozorne prečítať pokyny a upozornenia uvedené v návode na používanie, pretože obsahujú dôležité informácie týkajúce sa bezpečnosti, používania a údržby.

V prípade straty návodu na používanie alebo ak potrebujete bližšie informácie alebo vysvetlenia, vyplňte príslušný formulár, ktorý sa nachádza na stránke <https://www.laica.it/> v časti Často kladené otázky a podpora.

Čistička vzduchu zlepšuje kvalitu vzduchu, vdychovaného v miestnosti, znížením obsahu znečisťujúcich látok. Vzduch sa čistí cez HEPA filter a plazmový generátor.

HEPA filter s aktívnym uhlím mechanicky zachytáva nečistoty vo vzduchu (prach, pliesne, roztoče, dym, peľ, baktérie, atď.) a pohlcuje pachy. Produkciou iónov plazmový generátor zachytáva znečisťujúce látky a nečistoty vo vzduchu.

Napájanie zo siete.

### VYSVETLIVKY K POUŽITÝM SYMBOLOM



Varovanie



Zákaz

### BEZPEČNOSTNÉ UPOZORNENIA

Pri používaní akéhokoľvek elektrického spotrebiča je potrebné dodržiavať určité základné pravidlá:

- Pred použitím výrobku sa uistite, že prístroj je neporušený a bez viditeľného poškodenia. V prípade pochybností zariadenie nepoužívajte a obráťte sa na svojho predajcu.
- Uchovávajte obal mimo dosahu detí: nebezpečenstvo udusenía.
- Pred pripojením spotrebiča skontrolujte, či údaje o sieťovom napätí na typovom štítku na spodnej strane výrobku zodpovedajú používanému sieťovému napätiu.
- Spotrebič musí byť pripojený do elektrickej zásuvky so uzemňovacím kontaktom.
- Tento spotrebič sa smie používať len na účel, na ktorý bol navrhnutý, t. j. ako čistička vzduchu pre domácnosti, a spôsobom uvedeným v návode na použitie. Akékoľvek iné použitie sa považuje za nesprávne a preto nebezpečné. Výrobca nie je zodpovedný za prípadné škody spôsobené neprimeraným alebo nesprávnym použitím.
- Tento spotrebič môžu používať deti a osoby so zníženými fyzickými, zmyslovými alebo mentálnymi schopnosťami alebo s nedostatočnými skúsenosťami a znalosťami len pod dozorom alebo ak boli poučené o tom, ako spotrebič bezpečne používať a porozumeli, aké nebezpečenstvá prináša používanie spotrebiča. Prístroj nie je určený na hranie pre deti. Čistením a údržbou spotrebiča používateľ nesmie poveriť deti.
- Spotrebič a jeho kábel uchovávajte mimo dosahu detí.
- ⊗ Nikdy NENECHÁVAJTE prístroj v prevádzke bez dozoru, po ukončení použitia ho vypnite a odpojte od elektrickej siete.
- V prípade poruchy alebo nesprávneho chodu prístroj okamžite vypnite

a nijak doň nezasahujte. Čistička vzduchu neobsahuje časti, ktoré by mohol používateľ svojpomocne opravovať. Spotrebič je možné rozobrať výhradne za pomoci špeciálneho náradia. Akékoľvek opravy smie vykonávať len kvalifikovaný technický personál. V súvislosti s opravami sa vždy obráťte na svojho predajcu.

- ⊗ Spotrebič NEPOUŽÍVAJTE, ak je poškodený napájací kábel alebo zástrčka, ak došlo k funkčnej poruche, alebo ak spotrebič spadol alebo bol akokoľvek poškodený.
- ⊗ Zariadenie NEpripájajte ani neodpájajte a NESiahajte naňho mokrymi alebo vlhkými rukami.
- ⊗ Pri odpájaní zástrčky z elektrickej zásuvky NEŤAHAJTE za napájací kábel ani za samotný prístroj.
- S výrobkom zaobchádzajte opatrne, chráňte ho proti nárazom, extrémnym zmenám teploty, vlhkosti, prachu, priamemu slnečnému svetlu a zdrojom tepla. Spotrebič nenechávajte vystavený vplyvom počasia (dážď, slnko, atď.), vysokým teplotám a neumiestňujte ho do blízkosti počítačov alebo iných elektronických zariadení.
- Odpojte zástrčku z elektrickej zásuvky ihneď po skončení používania a pred každým čistením.
- Ak elektrický spotrebič spadne do vody, nesnažte sa ho chytiť, ale okamžite vyťahujte zástrčku zo zásuvky.
- Z dôvodu ochrany pred nebezpečenstvom úrazu elektrickým prúdom neponárajte kábel, zástrčku ani spotrebič do vody alebo iných kvapalín. Spotrebič ani žiadnu jeho časť nikdy nekladajte do umývačky riadu.
- ⊗ Upozornenie! NENEKONÁVAJTE za žiadnych okolností zásahy na elektrickom kábli. V prípade poškodenia sa obráťte na svojho predajcu.
- ⊗ Kábel odmotajte po celej jeho dĺžke. NENECHÁVAJTE kábel visieť cez okraj stola alebo police, ani dotýkať sa horúcich povrchov. V záujme predchádzania nebezpečenstvu požiaru nevedte kábel popod koberec.
- ⊗ NIKDY nepoužívajte adaptéry pre iné napájacie napätie, ako je uvedené na typovom štítku na spodnej strane spotrebiča. Nepoužívajte

predlžovacie káble ani viacnásobné elektrické zásuvky.

- ⊗ NEPOUŽÍVAJTE zariadenie v exteriéri.
- Spotrebič NIE JE určený na ovládanie pomocou externého časovača alebo samostatného systému diaľkového ovládania.
- Používanie príslušenstva, ktoré nie je odporúčané výrobcom, môže spôsobiť požiar, úraz elektrickým prúdom alebo fyzické zranenie.

### ⚠ POZOR! PRED POUŽITÍM TOHTO VÝROBKU

- Čističku vzduchu umiestnite na rovný, pevný a vodeodolný povrch, kam nemajú prístup deti. Zariadenie NEUMIESTNUJTE na delikátne povrchy alebo povrchy citlivé na vodu a vlhkosť. Jednotku umiestnite tak, aby mohol vzduch voľne prúdiť k mriežke sania vzduchu na zadnej strane výrobku.
- ⊗ Spotrebič NEPOUŽÍVAJTE bez filtra umiestneného za mriežkou nasávania vzduchu na zadnej strane výrobku. Mriežky na vstupe a výstupe vzduchu NEZAKRÝVAJTE handrami ani predmetmi: **môže dôjsť k nezvratnému poškodeniu spotrebiča.**
- ⊗ NIKDY neodstraňujte filter, keď je spotrebič v chode.
- ⊗ Spotrebič nepoužívajte vo vonkajšom prostredí alebo v prostredí s extrémnymi teplotami.
- Tento spotrebič NIE JE určený na profesionálne použitie, len na použitie v domácnosti.

### POPIS VÝROBKU (viď obrázok 1)

- 1) Predná strana
- 2) Výstup vyčisteného vzduchu
- 3) Prepínač OFF/ ● / ●●
- 4) Mriežka nasávania vzduchu
- 5) Hepa filter s aktívnym uhlím
- 6) Pätky
- 7) Elektrický kábel

**TECHNICKÉ ÚDAJE**

Menovité napájacie napätie: 220-240V~50Hz

Príkon: 25 W

MAX prietok vzduchu: 42 m<sup>3</sup>/hMAX objem: 55 m<sup>3</sup>

Výdrž HEPA filtra: približne 2000 hodín

Podmienky prostredia pri uskladnení: +10 °C až +40 °C, relatívna vlhkosť od 10% do 90%

**NÁVOD NA POUŽITIE**

- Pri prvom použití nasadte na zadnú stranu zariadenia oporné pätky, ako je znázornené na obr. 2.
- Čističku vzduchu umiestnite na rovný, pevný a vodeodolný povrch, kam nemajú prístup deti. Zariadenie NEUMIESTŇUJTE na delikátne povrchy alebo povrchy citlivé na vodu a vlhkosť. Jednotku umiestnite tak, aby mohol vzduch voľne prúdiť k mriežke sania vzduchu na zadnej strane výrobku.
- Nezapínajte spotrebič bez vloženého filtra za mriežkou nasávania vzduchu, skontrolujte prítomnosť filtra tak, že vyberiete mriežku nasávania vzduchu a znovu ju nasadíte.
- Pripojte elektrický kábel do zásuvky a uistite sa, že napätie je správne.
- Prepnite prepínač z polohy OFF do jednej z dvoch rýchlostí nasávania vzduchu „●“ alebo „●●“. Spotrebič nasáva vzduch mriežkou v zadnej časti a vyfukuje cez hornú časť prednej strany spotrebiča. Mriežky na vstupe a výstupe vzduchu NEZAKRÝVAJTE handrami ani predmetmi: **môže dôjsť k nezvratnému poškodeniu spotrebiča.**
- Spotrebič je možné kedykoľvek vypnúť prepnutím prepínača do polohy OFF.
- Po každom použití odpojte elektrický kábel z elektrickej zásuvky.

**ČISTENIE A ÚDRŽBA**

Pred akýmkoľvek čistením alebo údržbou spotrebič vypnite a odpojte elektrický kábel z elektrickej zásuvky. Vonkajšiu časť spotrebiča vyčistite mäkkou, suchou handričkou. Nepoužívajte chemikálie ani abrazívne prostriedky. Spotrebič neponárajte do vody. Filter HEPA neumývajte, ale vymeňte ho, keď zistíte, že prúd vzduchu na výstupe je výrazne slabší alebo keď je spotrebič počas používania čoraz hlučnejší. Odporúča sa raz ročne vymeniť filter. Pre výmenu filtra je potrebné odstrániť mriežku nasávania vzduchu a vybrať zanesený filter. Nový filter vložte tak, aby tmavšia časť filtra smerovala von zo spotrebiča. Ak spotrebič nepoužívate, odložte ho na chladné a suché miesto.


**PROBLÉMY A RIEŠENIA**

Problém	Možná príčina	Riešenie
Zariadenie nefunguje.	Zástrčka nie je zapojená do elektrickej zásuvky.	Zapojte zástrčku výrobku do elektrickej zásuvky.
	Elektrický kábel je poškodený.	Pred vložením zástrčky do zásuvky skontrolujte neporušenosť kábla. Ak je elektrický kábel poškodený, kontaktujte svojho predajcu.
	Prepínač je stále v polohe OFF.	Prepnite prepínač z polohy OFF do jednej z dvoch rýchlostí nasávania vzduchu „●“ alebo „●●“.
Spotrebič je počas používania veľmi hlučný.	HEPA filter je zanesený.	Vymeňte HEPA filter za nový.
Prúd vzduchu na výstupe je slabý.	HEPA filter je zanesený.	Vymeňte HEPA filter za nový.

**ZÁRUKA**

**CE** Tento produkt je určený na domáce používanie. Značka CE umiestnená na zariadení potvrdzuje zhodu podľa smernice 2014/30/Eu týkajúcej sa elektromagnetickej kompatibility, 2014/35/Eu, týkajúcej sa materiálu eltrico určeného na používanie v rámci určitých limitov napätia a smernice 2011/65/EU vzťahujúcej sa na obmedzenie používania určitých nebezpečných látok v elektrických a elektronických zariadeniach. Tento produkt je elektronicky prístroj otestovaný za účelom zabezpečenia toho, že za súčasného stavu technických znalostí neovplyvňuje ďalšie prístroje umiestnené v jeho okolí (elektromagnetická kompatibilita) a je bezpečný, ak sa používa v súlade s podmienkami uvedenými v návode na používanie. V prípade anomálneho správania sa zariadenia nepredlžujte jeho používanie a prípadne sa skontaktujte priamo s výrobcou.

**POSTUP LIKVIDÁCIE**

 Symbol umiestnený na spodnej strane prístroja označuje separovaný zber elektrických a elektronických zariadení (**Dir. 2012/19/Eu-WEEE**). Po ukončení životnosti sa zariadenie nesmie likvidovať ako komunálny pevný odpad, ale umiestnite ho v zbernom dvore vo vašom okolí alebo ho vráťte predajcovi pri kúpe nového prístroja rovnakého typu s rovnakými funkciami. V prípade, ak je veľkosť prístroja, ktorý sa má zlikvidovať, menšia ako 25 cm, je možné ho odovzdať v obchodnom mieste s metrážou väčšou ako 400 m<sup>2</sup> bez povinnosti kúpy nového podobného zariadenia. Tento postup separovaného zberu elektrických a elektronických prístrojoch sa uskutočňuje vo vízii obecnej politiky životného prostredia s cieľmi záchrany, ochrany a zlepšenia kvality životného prostredia a aby sa zabránilo potenciálnym účinkom na ľudské zdravie spôsobeným prítomnosťou nebezpečných látok v týchto prístrojoch alebo nevhodným používaním týchto prístrojov alebo ich častí. Upozornenie! Nesprávna likvidácia elektrických a elektronických zariadení môže byť postihovaná.

Záručná lehota na toto zariadenie je 2 roky od dátumu doručenia tovaru alebo od iného dátumu, ktorý stanovujú právne predpisy krajiny bydliska spotrebiteľa. Táto lehota je v súlade s talianskymi a európskymi právnymi predpismi. Výrobky spoločnosti Laica sú určené na používanie v domácom prostredí a nesmú sa používať vo verejných zariadeniach. Záruka sa vzťahuje iba na výrobné chyby, nevzťahuje sa na škody spôsobené nehodou, nedbanlivosťou alebo neprimeraným alebo nesprávnym používaním výrobku. Používajte iba dodávané príslušenstvo. Použitie iného príslušenstva môže viesť k skončeniu platnosti záruky. Za žiadnych okolností pomôcku neotvárajte. V prípade otvorenia alebo iného zásahu do pomôcky platnosť záruky definitívne končí. Záruka sa nevzťahuje na časti podliehajúce opotrebovaniu a na batérie, ak sú vo výbave. Po uplynutí 2 rokov od dátumu doručenia tovaru alebo od iného dátumu, ktorý stanovujú právne predpisy krajiny bydliska spotrebiteľa, sa platnosť záruky skončí. Každý ďalší zákrok technickej podpory bude príslušne spočítaný. Ak chcete získať informácie o servisných zásahoch, či už záručných alebo spočítaných, kontaktujte nás na info@laica.com. Za opravy a výmenu výrobkov, na ktoré sa vzťahuje záruka, sa nevyžaduje žiadny poplatok. V prípade poruchy sa obráťte na svojho predajcu, NIE priamo na spoločnosť LAICA. Žiaden zásah v rámci záruky (vrátane výmeny výrobku alebo jeho častí) neznamená predĺženie pôvodnej záručnej lehoty vymeneného výrobku. Výrobca nenesie žiadnu zodpovednosť za prípadné škody, ktoré priamo alebo nepriamo spôsobia osoby, predmety alebo domáce zvieratá následkom nedodržania všetkých pokynov uvedených v príslušnom návode na používanie, ktoré sa týkajú predovšetkým inštalácie, používania a údržby pomôcky. Spoločnosť Laica, ktorá sa neustále snaží o zvýšenie kvality svojich výrobkov, môže bez predbežného upozornenia čiastočne alebo úplne zmeniť svoje výrobky v závislosti od výrobných požiadaviek. Takáto zmena neznamená vznik žiadnej zodpovednosti zo strany spoločnosti Laica alebo jej predajcov. Ďalšie informácie: www.laica.it.

## LÉGTISZTÍTÓ HASZNÁLATI UTASÍTÁS ÉS GARANCIA

Tisztelt Ügyfél! A Laica szeretné megköszönni, hogy ezt a terméket választotta, amelyet megbízhatósági és minőségi kritériumok alapján terveztünk a teljes megelégedésének céljából.

### FONTOSSÁG HASZNÁLAT ELŐTT FIGYELMESEN OLVASSA EL ŐRIZZE MEG KÉSŐBBI HIVATKOZÁS CÉLJÁBÓL

A használati utasítások a termék szerves részét képezik és annak egész életciklusára meg kell őrizni őket. A készülék más tulajdonosra történő átruházása esetén át kell adni a teljes dokumentációt.

A termék biztonságos és helyes használata érdekében a felhasználónak figyelmesen el kell olvasnia a kézikönyvben leírt utasításokat és figyelmeztetéseket, mivel a biztonságra, a használati és karbantartási utasításokra vonatkozó fontos információkat tartalmaznak.

A használati útmutató elvesztése esetén vagy ha bővebb információra vagy felvilágosításra van szüksége, töltse ki a [www.laica.it/weboldal](http://www.laica.it/weboldal) GYIK és Segítség szakaszában található űrlapot.

A légtisztító javítja egy szobában belélegzett levegő minőségét, a szennyező anyagok jelenlétének csökkentésével. A levegőt egy HEPA szűrő és egy plazmagenerátor tisztítja.

Az aktív szenes HEPA szűrő mechanikusan visszatartja a levegő szennyeződéseit (por, penész, atka, füst, virágpor, baktériumok stb.) a kellemetlen szagok beszívásával. A plazmagenerátor, az ionok létrehozásának köszönhetően felfogja a levegőben lévő szennyező anyagokat. Hálózatról működik.

### SZIMBÓLUMOK JELMAGYARÁZATA



Figyelmeztetés



Tilalom

### A BIZTONSÁGRA VONATKOZÓ UTASÍTÁSOK

Bármilyen elektromos készülék használata néhány alapvető szabály betartását vonja maga után:

- A termék használata előtt ellenőrizze, hogy a készüléken nincsenek látható sérülési nyomok. Ha kétség merül fel, ne használja a készüléket és forduljon a viszonteladóhoz.
- Tartsa a csomagolást gyermekektől távol: fulladásveszély.
- A készülék csatlakozása előtt győződjene meg arról, hogy a termék hátulján elhelyezett adattáblán feltüntetett hálózati feszültség adatok megfelelnek a használt villamos hálózati értékeknek.
- A készüléket egy földelt konnektorba kell csatlakoztatni.
- Ez a készülék kizárólag arra a célra használható, amelyre tervezték, azaz légtisztítóként háztartási környezetben, és a használati útmutatóban leírt módon. Minden ettől eltérő használat helytelen, tehát veszélyes. A gyártó nem vonható felelősségre a helytelen vagy hibás használatból eredő esetleges károkért.
- Ezt a készüléket gyermekek és csökkentett fizikai, értelmi és pszichikai képességgel rendelkezők illetve tapasztalat és ismeretek nélküli személyek csak felügyelet mellett használhatják vagy ha utasítást kaptak a készülék biztonságos használatát és a kapcsolódó kockázatokat illetően. Gyermekek ne játszanak a készülékkel. A felhasználó által elvégzendő tisztítást és karbantartást nem végezhetik gyermekek.
- Tartsa a készüléket és annak kábelét gyermekektől távol.
- ⊗ Soha NE hagyja a működő készüléket felügyelet nélkül, a használat befejeztével kapcsolja ki és húzza ki a csatlakozódugót.
- Meghibásodás és/vagy helytelen működés esetén kapcsolja ki a

készüléket annak módosítása nélkül. A légtisztító nem tartalmaz a felhasználó által javítható alkatrészeket. A termék felnyitását csak speciális eszközökkel lehet elvégezni. Bármiféle esetleges javítási műveletet kizárólag hozzáértő szakképzett személyzet végezhet el. Javítási igényével forduljon a viszonteladóhoz.

- ⊗ Ne működtesse a készüléket, ha a tápkábel vagy a dugasz megsérült, vagy rendellenesség esetén, illetve ha a készülék leesett vagy valamilyen módon megsérült.
- ⊗ NE csatlakoztassák vagy áramtalanítsák a készüléket vizes vagy nedves kézzel.
- ⊗ NE húzzák a tápkábelt vagy magát a készüléket a csatlakozódugó fali csatlakozóból történő kihúzásához.
- Nagy gonddal bánjanak a készülékkel, ütegektől, szélsőséges hőmérséklet ingadozástól, nedvességtől, portól, közvetlen napfénytől és hőforrásoktól óvják. Ne tegye ki a készüléket időjárási viszonytalanságoknak (eső, nap, stb.), magas hőmérsékletnek vagy ne helyezze számítógép, illetve más elektromos szerszám közelébe.
- A használat után azonnal húzza ki a konnektorból, és a tisztítási műveletek előtt.
- Ha egy elektromos készülék vízbe esik, ne próbálja meg kivenni, hanem azonnal húzza ki a csatlakozódugót a fali csatlakozóból.
- Az elektromos jellegű veszélyek elleni védelem érdekében ne merítse vízbe vagy egyéb folyadékba a kábelt, a dugaszt vagy a vezetékét. Soha ne helyezze a készüléket vagy egy részét a mosogatógépbe.
- ⊗ Figyelem! Semmilyen esetben NE végezzen beavatkozást a tápkábelen! Annak sérülése esetén forduljon a viszonteladóhoz.
- ⊗ Engedje ki a kábel teljes hosszát. NE hagyja, hogy a kábel lelógjon az asztal széléről, sem hogy meleg felületekhez érjen. Tűzveszély elkerülése érdekében ne futtassa a kábelt szőnyeg alatt.
- ⊗ Soha NE használjon a készülék alján található címkén lévő től eltérő tápfeszültségű adaptert. Ne használjon hosszabbítót,

sem többszörös aljzatot.

- ⊗ NE használják a gépet kültéren.
- A készülék NEM működtethető külső időzítővel vagy elkülönült távirányító rendszerrel.
- A gyártó által nem ajánlott kiegészítők használata tüzet, áramütést vagy testi sérüléseket okozhat.

### ⚠ FIGYELEM! A KÉSZÜLÉK HASZNÁLATA ELŐTT

- Helyezze a légtisztítót egy sík, merev és vízhatlan felületre, amely a gyermekek által nem elérhető. NE helyezze a készüléket kényes vagy vízre és nedvességre érzékeny felületre. Ugy helyezze el a készüléket, hogy a levegő szabadon beáramolhasson a termék hátulján lévő beszívó rácson.
- ⊗ Ne használja a készüléket a termék hátulján lévő beszívó rács mögött elhelyezett szűrő nélkül. NE tömje be ruhával vagy tárgyakkal a levegő be- és kimeneti rácsait: **a készüléken javíthatatlan károk keletkezhetnek.**
- ⊗ **Soha NE távolítsa el a szűrőt, a készülék működése közben.**
- ⊗ Ne használja a berendezést a szabadban és szélsőséges hőmérsékletű környezetben.
- Jelen készülék NEM alkalmas professzionális használatra, kizárólag otthoni használatra tervezték.

### A TERMÉK LEÍRÁSA (lásd az 1 ábrát)

- 1) Elülső oldal
- 2) Tisztított levegő kimenet
- 3) OFF/●/●● kapcsoló
- 4) Beszívó rács
- 5) Aktív szenes Hepa szűrő
- 6) Lábak
- 7) Villamos kábel

**MŰSZAKI ADATOK**

Névleges tápfeszültség: 220-240V~50Hz  
 Elnyelt teljesítmény: 25W  
 MAX levegő hozam: 42 m³/h  
 MAX űrtartalom: 55 m³  
 HEPA szűrő élettartama: kb 2000 óra  
 Tárolási környezeti körülmények: +10°C, +40°C, relatív páratartalom 10% - 90%

**HASZNÁLATI UTASÍTÁS**

1. Az első használatkor helyezze be a lábakat a készülék hátulján, a 2. ábra szerint.
2. Helyezze a légtisztítót egy sík, merev és vízhatlan felületre, amely a gyermekek által nem elérhető. NE helyezze a készüléket kényes vagy vízre és nedvességre érzékeny felületre. Úgy helyezze el a készüléket, hogy a levegő szabadon beáramolhasson a termék hátulján lévő beszívó rácson.
3. Ne kapcsolja be a készüléket a beszívó rács mögötti szűrő elhelyezése nélkül, ellenőrizze a szűrő meglétét a beszívó rács eltávolításával, majd helyezze vissza.
4. Csatlakoztassa az elektromos kábelt a konnektorhoz, ügyelve, hogy a feszültség megfelelő legyen.
5. Állítsa át a kapcsolót az OFF állásból az egyik beszívási sebesség állásba, amellyel a készülék rendelkezik "●" vagy "●●". A készülék a hátulján lévő rácson keresztül szívja be a levegőt, és a készülék elülső oldalán, felül fújja ki. NE tölje be ruhával vagy tárgyakkal a levegő be- és kimeneti rácseit: **a készüléken javíthatatlan károk keletkezhetnek.**
6. Bármikor kikapcsolhatja a készüléket a kapcsoló OFF állásba állításával.
7. Húzza ki az elektromos kábelt a konnektorból minden használat után.

**TISZTÍTÁS ÉS KARBANTARTÁS**

Bármiféle tisztítási vagy karbantartási művelet elvégzése előtt kapcsolja ki a készüléket, és húzza ki az elektromos kábelt a konnektorból. Tisztítsa meg a készülék külső részét egy puha és száraz ruhával. Ne használjon vegyszereket vagy súroló termékeket. Ne merítse a készüléket vízbe. Ne mossa meg a HEPA szűrőt, hanem cserélje le, amikor azt veszi észre, hogy a kimeneti levegő mennyisége jelentősen csökken, vagy amikor a működés közben a készülék zajosabb lesz. Ajánlott a szűrő éves cseréje. A szűrő cseréjéhez el kell távolítani a beszívó rácsot, és el kell távolítani az eltömődött szűrőt. Helyezze be az új szűrőt úgy, hogy a szűrő sötétebb részét a készülék belseje felé tartja. Amikor nem használja a készüléket, tárolja száraz és hűvös helyen.

**PROBLÉMÁK ÉS MEGOLDÁSOK**



Probléma	Lehetséges ok	Megoldás
A készülék nem működik.	A csatlakozódugó nincs a fali csatlakozóba illesztve.	Dugja a termék csatlakozódugóját egy fali csatlakozóba.
	Az elektromos kábel sérült.	Ellenőrizze az elektromos kábel épségét, és dugja be a dugót. Ha az elektromos kábel sérült, forduljon a viszonteladóhoz.
	A kapcsoló még OFF állásban van.	Állítsa át a kapcsolót az OFF állásból az egyik beszívási sebesség állásba, amellyel a készülék rendelkezik "●" vagy "●●".
A használat során a készülék nagyon zajos.	A HEPA szűrő telítődött.	Cserélje le a HEPA szűrőt egy újra.
A kimeneti légáramlás csekély.	A HEPA szűrő telítődött.	Cserélje le a HEPA szűrőt egy újra.

**SZAVATOSSÁG**

A készülékre az áru átvételétől számított 2 év, vagy a fogyasztó lakóhelye szerinti nemzeti jogszabályok által meghatározott más hosszabb idejű garancia vonatkozik. Ez a rendelkezés megfelel az olasz és az európai jogszabályoknak. A Laica termékeket otthoni használatra tervezték és a használata közszolgáltatásokban nem engedélyezett. A garancia csak a gyártási hibákra vonatkozik és nem érvényes, ha a sérülést véletlen esemény, hibás használat, gondatlanság vagy a termék helytelen használata okozta. Csak a mellékletben szállított kiegészítőkkal használja; eltérő kiegészítők használata a garancia megszűnését okozhatja. Semmi esetre se nyissa ki a készüléket; ha kinyitja, vagy megrongálja, akkor a garancia biztosan megszűnik. A garancia nem vonatkozik a kopóalkatrészekre és az akkumulátorra, ha a csomagban megtalálható. Az átvételtől számított 2 év elteltével, vagy a fogyasztó lakóhelye szerinti nemzeti jogszabályokban meghatározott más hosszabb időtartam elteltével a garancia megszűnik; ebben az esetben a műszaki szolgálati beavatkozások térítés ellenében valósulnak meg. A műszaki ügyfélszolgálatra vonatkozó információkat - garanciás vagy fizetés ellenében - az info@laica.com - oldalon találja. A termék garanciális javítása és cseréje költségmentes. Ebben az esetben forduljon a viszonteladóhoz; NE küldje be a terméket közvetlenül a LAICA-nak. Az összes garanciás közbeavatkozás (beleértve a termékcsereit vagy az alkatrészcsereit) nem hosszabbítja meg a kicserélt termék garanciális időszakát. A gyártó cég minden felelősséget elhárít az esetleges - közvetlen vagy közvetett - károk miatt, amelyek az utasítások kézikönyvben megadott előírások - különös tekintettel a telepítési, használati és karbantartási utasításokra - hiányos betartása miatt személyi vagy állati sérüléseket, illetve anyagi károkat okozhatnak. A Laica cégtől függően, aki folyamatosan a termékei javításával foglalkozik, a termék gyártását teljes egészében, vagy részeiben minden előzetes figyelmeztetés nélkül megváltoztathatja, anélkül, hogy ez a Laica céget vagy a viszonteladókat bármilyen felelősségre kötelezné. Részletek: www.laica.it.

**CE** Ez a termék haztartási használatra készült. A készüléken levő CE jelzessel tanúsított megfelelés az elektromágneses kompatibilitásról szolo 2014/30/Eu irányelvvel vonatkozik 2014/35/ Eu kapcsolatos tárgyi eltrico használatra terveztek Meghatározott feszultseg határokon belül es irányelvhez es az egyes veszelyes anyagok elektromos es elektronikus berendezesekben valo alkalmazasanak korlatozasarol szolo 2011/65/EU irányelvhez kapcsolodik. Ez a termék egy elektronikus eszkoz, mely a jelenlegi műszaki ismereteknek megfelelően ellenőrizve lett, hogy ne zavarja a kozelben levő tobbi keszuleket (elektromágneses kompatibilitas), es biztonsagos legyen, ha a használati utasitasban foglaltaknak megfelelően kerül használatra. Abban az esetben, ha a keszulek rendellenesen működik, ne folytassa a használatat es szuksege eseten forduljon kozvetlenül a gyartohoz.

**ÁRTALMATLANÍTÁS**

 A készülék alján lévő szimbólum az elektromos és elektronikus készülékek szelektív gyűjtését jelzi (**Dir. 2012/19/Eu-WEEE**).  A készülék élettartama végén ne ártalmatlanítsa azt a vegyes háztartási hulladékokkal, hanem adja át egy megfelelő helyi hulladékgyűjtő központnak vagy szolgáltatassa vissza a viszonteladónak egy azonos típusú és funkciójú új készülék vásárlásakor. Amennyiben az ártalmatlanítandó készülék mérete 25cm-nél kisebb, lehetőség van annak 400 nm-nél nagyobb alapterületű viszonteladónál történő leadására, hasonló készülék vásárlási kötelezettsége nélkül. Az elektromos és elektronikus készülékek szelektív gyűjtése a közösségi környezetvédelmi politikának megfelelően kerül végrehajtásra, melynek célja a környezet védelme és a környezet minőségének a javítása, valamint annak az elkerülése, hogy a készülékben található esetleges veszélyes anyagok, ezek vagy ezek részeinek a helytelen felhasználása káros hatással legyenek az emberi egészségre. Figyelem! Az elektromos és elektronikus készülékek helytelen ártalmatlanítása büntetést vonhat maga után.



## ČISTILEC ZRAKA - NAVODILA IN GARANCIJA

Spoštovani kupec, Laica se vam želi zahvaliti za vašo izbiro izdelka, zasnovanega po kriterijih zanesljivosti in kakovosti za vaše popolno zadovoljstvo.

### POMEMBNO PRED UPORABO POZORNO PREBERITE SHRANITE ZA NADALJNJO UPORABO

Navodila za uporabo je treba šteti kot sestavni del izdelka in jih morate hraniti za vso življenjsko dobo izdelka. V primeru prenosa aparata drugemu lastniku, morate izročiti le-temu tudi celotno dokumentacijo. Uporabnik je za varno in pravilno uporabo izdelka dolžan natančno prebrati navodila in opozorila, ki jih vsebuje priročnik, saj zagotavljajo pomembne informacije za varnost, uporabo in vzdrževanje izdelka.

Če navodila izgubite, ali potrebujete več informacij ali pojasnila, izpolnite ustrezen obrazec na spletni strani <https://www.laica.it/> v razdelku Faq in pomoč.

Čistilec zraka izboljša kakovost zraka v prostoru, in zmanjša prisotnost onesnaževal. Zrak se čisti preko HEPA filtra in generatorja plazme.

HEPA filter z aktivnim ogljem mehansko zadržuje nečistoče v zraku (prah, plesen, pršice, dim, cvetni prah, bakterije itd.) in absorbira neprijetne vonjave. Generator plazme zahvaljujoč proizvodnji ionov ujame onesnaževala in nečistoče v zraku. Delovanje v omrežju.

## LEGENDA SIMBOLOV



Opozorilo



Prepoved

## VARNOSTNA OPOZORILA

Uporaba katerega koli električnega aparata zahteva upoštevanje nekaterih osnovnih pravil:

- Pred uporabo izdelka preverite, če je aparat brezhiben in brez vidnih poškodb. V primeru dvoma aparata ne uporabljajte in se obrnite na prodajalca.
- Embalažo hranite izven dosega otrok: nevarnost zadušitve.
- Pred priklapljanjem aparata se prepričajte, da je na tablici s podatki, ki se nahaja na dnu, navedena omrežna napetost skladna z omrežno napetostjo v uporabi.
- Aparat mora biti priključen na ozemljeno vtičnico.
- To napravo morate uporabljati izključno za namen, za katerega je bila zasnovana, to je kot čistilec zraka za domača okolja, in na način, ki je naveden v navodilih za uporabo. Vsaka drugačna uporaba se smatra za neprimerno in zato nevarno. Proizvajalec ne more biti odgovoren za morebitno škodo, ki bi nastala z neprimerno ali napačno rabo izdelka.
- To napravo lahko uporabljajo otroci in osebe z zmanjšanimi fizičnimi, čutnimi ali duševnimi sposobnostmi ali s pomanjkanjem izkušenj in znanja samo, če so pod nadzorom ali pod pogojem, da so prejeli navodila o varni uporabi naprave in razumejo s tem povezane nevarnosti. Otroci se z aparatom ne smejo igrati. Čiščenja in vzdrževanja s strani uporabnika ne smejo izvajati otroci.
- Napravo in njen kabel hranite izven dosega otrok.
- ⊗ Naprave NIKOLI ne pustite delovati brez nadzora, po uporabi jo izklopite in izključite iz električnega omrežja.

- V primeru okvare oziroma nepravilnega delovanja aparat ugasnite in ga ne spreminjajte. Čistilec zraka ne vsebuje delov, ki bi jih lahko servisiral uporabnik. Odpiranje izdelka je možno samo s pomočjo posebnega orodja. Vsa popravila mora izvajati izključno usposobljeno tehnično osebje. Za popravilo se vedno obrnite na prodajalca.
- ⊗ NE uporabljajte aparata s poškodovanim napajalnim kablom ali vtičem ali po tem, ko je prišlo do motenj v delovanju ali če je aparat padla na tla ali se kakor koli poškodovala.
- ⊗ Aparata NE priklaplajte in odklapijajte ter NE uporabljajte z mokrimi ali vlažnimi rokami.
- ⊗ Za odklop vtiča iz omrežne vtičnice NE vlecite za kabel ali samega aparata.
- Z izdelkom ravnajte skrbno, varujte ga pred udarci, ekstremnimi temperaturnimi nihanjem, vlago, prahom, neposredno sončno svetlobo in toplotnimi viri. Naprave ne puščajte na odprtem (dež, sonce itd.), na visoki temperaturi ali v bližini računalnikov ali drugih elektronskih instrumentov.
- Izključite iz električne vtičnice takoj po uporabi in v vsakem primeru vedno pred čiščenjem.
- Če vam aparat pade v vodo, ga ne poskušajte izvleči, ampak nemudoma izklopite vtič iz omrežne vtičnice.
- Da bi se zaščitili pred električnimi nevarnostmi, kabla, vtiča ali aparata ne potaplajte v vodo ali druge tekočine. Nikoli ne postavite aparata ali katerega koli njenega dela v pomivalni stroj.
- ⊗ Pozor! V nobenem primeru NE posegajte na električnem kablju. V primeru poškodovanja se obrnite na prodajalca.
- ⊗ Odvijte kabel po celotni dolžini. NE dovolite, da kabel visi čez rob mize ali pulpta ali se dotika vročih površin. Da bi se izognili nevarnosti požara, kabla ne napeljite pod preproge.
- ⊗ NIKOLI ne uporabljajte priključkov za napajalne napetosti, ki niso navedene na nalepki s podatki na dnu aparata. Ne

- uprabljajte podaljškov ali večmestnih vtičnic.
- ⊗ Aparata NE uporabljajte na prostem.
- Aparat NI predviden za upravljanje prek zunanjega časovnika ali ločenega sistema za daljinsko upravljanje.
- Uporaba dodatkov, ki jih proizvajalec ne priporoča, lahko povzroči požar, električni udar ali telesne poškodbe.

## POZOR! PRED UPORABO TEGA APARATA

- Čistilec zraka postavite na ravno, trdno in vodotesno površino, ki ni dostopna otrokom. Naprave NE postavljajte na občutljive površine ali površine, občutljive na vodo in vlago. Napravo postavite tako, da lahko zrak prosto vstopa v dovodno rešetko na zadnji strani izdelka.
- ⊗ Naprave ne uporabljajte brez posebnega filtra, nameščenega za sesalno rešetko na zadnji strani izdelka. NE ovirajte rešetk za vstop in izstop zraka s krpami ali predmeti: **naprava se lahko nepopravljivo poškoduje.**
- ⊗ **Nikoli ne odstranjujte filtra, medtem ko naprava deluje.**
- ⊗ Naprave ne uporabljajte na prostem in v okoljih z ekstremnimi temperaturami.
- Ta aparat NI namenjen za profesionalno, ampak samo za domačo uporabo.

## OPIS IZDELKA (glejte sliko 1)

- 1) Prednja stran
- 2) Odvod prečiščenega zraka
- 3) Stikalo VKLOP/•/••
- 4) Sesalna rešetka
- 5) Hepa filter z aktivnim ogljem
- 6) Nogice
- 7) Električni kabel

**TEHNIČNI PODATKI**

Nazivna napetost napajanja: 220-240V~50Hz

Uporabljena moč: 25W

MAX pretok zraka: 42 m<sup>3</sup>/hMAX prostornina: 55 m<sup>3</sup>

Trajanje filtra HEPA: približno 2000 ur

Okoljski pogoji skladiščenja: +10 °C, +40 °C, relativna vlažnost od 10% do 90%

**NAVODILA ZA UPORABO**

- Pri prvi uporabi vstavite podporne nogice na zadnjo stran naprave, kot je prikazano na sliki 2.
- Cistilec zraka postavite na ravno, trdno in vodotesno površino, ki ni dostopna otrokom. Naprave NE postavljajte na občutljive površine ali površine, občutljive na vodo in vlago. Napravo postavite tako, da lahko zrak prosto vstopa v dovodno rešetko na zadnji strani izdelka.
- Naprave ne vklopite brez posebnega filtra, nameščenega za sesalno rešetko, nato preverite prisotnost filtra tako, da odstranite sesalno rešetko in jo ponovno vstavite.
- Priključite napajalni kabel v električno vtičnico in preverite, da je napetost pravilna.
- Premaknite stikalo iz položaja OFF na eno od dveh hitrosti sesanja, s katerimi je opremljena naprava "●" ali "●●". Naprava črpa zrak skozi rešetko na hrbtne strani in poskrbi, da pride ven z zgornje strani na sprednji strani naprave. NE ovirajte rešetk za vstop in izstop zraka s krpami ali predmeti: **naprava se lahko nepopravljivo poškoduje.**
- Napravo lahko kadarkoli izklopate tako, da stikalo premaknete v položaj OFF.
- Po vsaki uporabi izvlecite napajalni kabel iz vtičnice.

**ČIŠČENJE IN VZDRŽEVANJE**


Pred izvajanjem kakršnih koli čistilnih ali vzdrževalnih del izklopate aparat, izvlecite napajalni kabel iz vtičnice. Zunanost naprave očistite z mehko, suho krpo. Ne uporabljajte kemičnih ali abrazivnih sredstev. Naprave ne potaplajte v vodo. HEPA filtra ne operite, ampak ga zamenjajte, ko opazite, da je pretok zraka bistveno manjši ali ko postane naprava med uporabo bolj hrupna. Priporočamo letno menjavo filtra. Za zamenjavo filtra je potrebno odstraniti sesalno rešetko in odstraniti zamašen filter. Vstavite nov filter tako, da držite temnejši del filtra proti zunanosti naprave. Ko naprave ne uporabljate, jo hranite na hladnem in suhem mestu.

**TEŽAVE IN REŠITVE**

Težava	Možen vzrok	Rešitev
Aparat ne deluje.	Vtič ni vstavljen v električni priključek.	Vtič izdelka priključite v električni priključek.
	Električni kabel je poškodovan.	Preverite celovitost električnega kabla in vstavite vtič. Če je napajalni kabel poškodovan, se obrnite na prodajalca.
	Stikalo je še vedno v položaju OFF.	Premaknite stikalo iz položaja OFF na eno od dveh hitrosti sesanja, s katerimi je opremljena naprava "●" ali "●●".
Aparat je med uporabo zelo hrupen.	Filter HEPA je zamašen.	Zamenjajte filter HEPA z novim filtrom.
Odtok zraka je slab.	Filter HEPA je zamašen.	Zamenjajte filter HEPA z novim filtrom.

**CE** Ta izdelek je namenjen za domačo uporabo. Na aparatu nameščen znak CE potrjuje, da je aparat skladen z ustrežno direktivo 2014/30/Eu o elektromagnetni združljivosti, direktivo 2014/35/Eu o električni opremi, ki je namenjena za uporabo znotraj določenih napetostnih mej in na Direktivo 2011/65/Eu o omejitvi uporabe nekaterih nevarnih snovi v električni in elektronski opremi. Ta izdelek je elektronski instrument, preverjen za zagotavljanje, glede na trenutno stanje tehničnega znanja, tako odsotnosti motenja drugih naprav v bližini (elektromagnetna združljivost) kot tudi varne uporabe v skladu z napotki, ki so navedeni v navodilih za uporabo. V primeru nepravilnega delovanja naprave ne uporabljajte in se po potrebi obrnite neposredno na proizvajalca.

**POSTOPEK ODSTRANJEVANJA (Dir.2012/19/Eu-WEEE)**

 Simbol, ki se nahaja na dnu aparata, označuje ločeno zbiranje električnih in elektronskih naprav. Ob koncu dobe koriščenja aparata tega ne odstranite kot mešan komunalni trden odpadke, ampak ga izročite posebnemu zbirnemu centru na vašem območju, ali ga vrnite distributerju, ko kupite nov aparat iste vrste in namenjen za isto uporabo. V primeru, da je aparat, ki ga odlagate, manjši od 25cm, ga lahko vrnete na prodajnem mestu z več kot 400m<sup>2</sup> površine, brez obveznosti za nakup podobne nove naprave. Ta postopek ločenega zbiranja električne in elektronske opreme se izvaja z vizijo okoljske politike Skupnosti s ciljem ohranjanja, varstva in izboljšanja kakovosti okolja in da bi se izognili morebitnim potencialnim učinkom na zdravje ljudi zaradi prisotnosti nevarnih snovi v tej opremi ali zaradi nepravilne uporabe slednje oziroma delov slednje. Pozor! Nepravilna odstranitev električne in elektronske opreme lahko pomeni sankcije.

**GARANCIJA**

Garancija za ta aparat traja 2 leti od trenutka dostave blaga ali drugi daljši rok, ki ga določa nacionalna zakonodaja prebivališča stranke. Ta določba je v skladu z italijansko in evropsko zakonodajo. Izdelki Laica so zasnovani za uporabo v gospodinjstvu. Uporaba v javnih storitvah ni dovoljena. Garancija krije samo pomanjkljivosti izdelave in ne velja v primeru škode, nastale zaradi nezgodnega dogodka, napačne uporabe, malomarnosti ali nenamenske rabe izdelka. Uporabljajte samo priloženi pribor; raba drugačnega pribora lahko vodi v razveljavitev garancije. V nobenem primeru ne odpirajte ohišja izdelka; v primeru odprtja ali spreminjanja se garancija dokončno razveljavi. Garancija ne velja za obrabi podvržene dele in baterije, če so te dobavljene v priboru. Po 2 letih od dobave ali po drugem daljšem roku, ki ga določa nacionalna zakonodaja prebivališča stranke, garancija preneha; v tem primeru se bodo posegi tehnične pomoči izvajali proti plačilu. Informacije o servisnih posegih, bodisi v garancijskem roku kot tudi plačljivih, lahko dobite z zahtevkom na naslov info@laica.com. Za popravilo ali zamenjavo izdelka v skladu z garancijskimi pogoji ni potrebno plačati nobenega prispevka. V primeru okvare se obrnite na prodajalca; NE pošiljajte direktno v podjetje LAICA. V primeru posegov v garancijskem roku (vključno z zamenjavo izdelka ali njegovega dela) se trajanje originalne garancijske dobe zamenjanega izdelka ne podaljša. Proizvajalec zavrača vsako odgovornost za morebitno škodo, ki bi bila neposredno ali posredno povzročena osebam, predmetom ali domačim živalim kot posledica neupoštevanja vseh določil, navedenih v ustrezni knjižici z navodili, posebej tistih, ki se nanašajo na opozorila o namestitvi, uporabi in vzdrževanju aparata. Podjetje Laica se nenehno trudi izboljšati svoje izdelke, zato si jemlje pravico, brez predhodnega obveščanja, do delnega ali celotnega spreminjanja svojih izdelkov v skladu s potrebami proizvodnje, ne da bi to predstavljalo kakršno koli odgovornost podjetja Laica ali njenih prodajalcev. Za dodatne informacije: www.laica.it.

## PROČIŠĆIVAČ ZRAKA - UPUTE I JAMSTVO

Poštovani korisniče, Laica Vam se zahvaljuje na odabiru ovog proizvoda, dizajniranoga sukladno standardima pouzdanosti i kvalitete za potpuno zadovoljstvo.

### VAŽNO PRIJE UPORABE POZORNO PROČITATI SAČUVATI ZA BUDUĆE REFERENCE

Priručnik se smatra sastavnim dijelom proizvoda i mora se pohraniti za buduće konzultacije, sve do kraja njegovog radnog vijeka. U slučaju prodaje uređaja drugom vlasniku, isporučite također i cjelokupnu dokumentaciju.

Za sigurnu i ispravnu upotrebu proizvoda, korisnik mora pažljivo pročitati upute i upozorenja sadržane u priručniku jer daju važne informacije koje se odnose na sigurnost, upute za uporabu i održavanje. U slučaju da izgubite priručnik ili ako trebate dodatne informacije ili pojašnjenja popunite odgovarajući obrazac na web stranici <https://www.laica.it/> u odjeljku Česta pitanja i pomoć.

Pročišćivač zraka poboljšava kvalitetu zraka koji se udiše u prostoriji, smanjujući prisutnost zagađivača. Zrak se pročišćava kroz HEPA filter i plazma generator.

HEPA filter s aktivnim ugljenom mehanički zadržava nečistoće iz zraka (prašinu, plijesan, grinje, dim, pelud, bakterije i dr.), upijajući neugodne mirise. Generator plazme, zahvaljujući proizvodnji iona, hvata zagađivače i nečistoće u zraku.

Mrežni rad.

## SIMBOLI



Upozorenje



Zabrana

## SIGURNOSNA UPOZORENJA

Upotreba bilo kojeg električnog uređaja zahtijeva poštivanje nekih osnovnih pravila:

- Prije korištenja proizvoda uvjerite se da je uređaj bez vidljivih oštećenja. U slučaju nedoumice, nemojte koristiti uređaj, već se obratite ovlaštenom zastupniku.
- Držite ambalažu podalje od djece: opasnost od gušenja.
- Prije priključivanja uređaja uvjerite se da podaci o mrežnom naponu koji se nalaze na pločici s podacima na dnu proizvoda odgovaraju podacima električne mreže koja se koristi.
- Uređaj mora biti spojen na uzemljenu utičnicu.
- Ovaj uređaj mora biti namijenjen isključivo za upotrebu za koju je dizajniran, odnosno kao pročišćivač zraka za kućnu okolinu, i na način naveden u uputama za uporabu. Svaka druga uporaba smatra se nepravilnom i stoga opasnom. Proizvođač se ne može smatrati odgovornim za bilo kakvu štetu uzrokovanu neodgovarajućom ili nepravilnom uporabom.
- Ovaj uređaj smiju koristiti djeca i osobe sa smanjenim fizičkim, osjetilnim ili mentalnim sposobnostima ili nedostatkom iskustva i znanja, samo ako su pod nadzorom ili pod uvjetom da su primile upute o sigurnom korištenju uređaja i koje razumiju uključene opasnosti. Djeca se ne smiju igrati s uređajem. Čišćenje i korisničko održavanje ne smiju obavljati djeca.
- Držite uređaj i njegov kabel izvan dohvata djece.
- **NIKADA ne ostavljajte da stroj radi bez nadzora; kada završite s upotrebom isključite ga iz struje.**
- U slučaju kvara i/ili neispravnog rada, odmah isključite uređaj.

Pročišćivač zraka ne sadrži dijelove koje može servisirati korisnik. Otvaranje proizvoda moguće je samo uz pomoć posebnih alata. Sve popravke mora izvoditi isključivo stručno tehničko osoblje. Za popravke uvijek se obratite dobavljaču.

- ⊗ **NEMOJTE** koristiti uređaj s oštećenim kabelom za napajanje ili utikačem, ili nakon što je došlo do kvara ili nakon što je uređaj pao ili oštećen na bilo koji način.
- ⊗ **NEMOJTE** priključivati ili isključivati uređaj i **NEMOJTE** ga koristiti s mokrim rukama.
- ⊗ **NEMOJTE** povlačite strujni kabel ili sam uređaj kako bi isključili utikač iz utičnice.
- Pažljivo postupajte s uređajem, zaštitite ga od udara, ekstremnih promjena temperature, vlage, prašine, izravnog sunčevog svjetla i izvora topline. Nemojte aparat ostavljati izloženim atmosferskim agensima (kiša, sunce itd.), visokim temperaturama ili u blizini računala ili drugih elektronskih uređaja.
- Isključite iz električne utičnice odmah nakon uporabe i u svakom slučaju uvijek prije čišćenja.
- Ako uređaj padne u vodu nemojte ga uzimati u ruke, već odmah isključite utikač iz struje.
- Kako biste se zaštitili od električnih opasnosti, ne uranjajte kabel, utikač ili uređaj u vodu ili druge tekućine. Nikada ne stavljajte uređaj ili bilo koji njegov dio u perilicu posuđa.
- ⊗ **Pozornost!** Ni u kom slučaju **NEMOJTE** vršiti intervencije na kabelu. Ako je oštećen, obratite se prodavaču.
- ⊗ Odmotajte kabel po cijeloj dužini. **NEMOJTE** dopustiti da kabel visi preko ruba stola ili pulta ili da dodiruje vruće površine. Kako biste izbjegli opasnost od požara, ne provlačite kabel ispod tepiha.
- ⊗ Nikad ne koristite adaptere za napajanje različite od onih navedenih na etiketi podataka koji se nalazi na dnu uređaja.

Nemojte koristiti produžne kabele ili višestruke utičnice.

- ⊗ **NE** koristite uređaj na otvorenom.
- Uređaj **NIJE** namijenjen za upravljanje putem vanjskog timera ili zasebnog sustava daljinskog upravljanja.
- Korištenje dodataka koje proizvođač ne preporučuje može dovesti do požara, strujnog udara ili tjelesnih ozljeda.

### **OPREZ! PRIJE UPOTREBE UREĐAJA**

- Postavite pročišćivač zraka na ravnu, čvrstu i vodootporna površinu, nedostupnu djeci. **NEMOJTE** postavljati uređaj na osjetljive površine ili površine osjetljive na vodu i vlagu. Postavite uređaj tako da zrak može slobodno ulaziti u usisnu rešetku na stražnjoj strani proizvoda.
- ⊗ Nemojte koristiti uređaj bez posebnog filtra koji se nalazi iza usisne rešetke na stražnjoj strani proizvoda. **NEMOJTE** zaklanjati rešetke ulaza i izlaza zraka krpama ili predmetima: **aparatus može nepopravljivo oštetiti.**
- ⊗ **Nikada ne uklanjajte filter dok uređaj radi.**
- ⊗ Ne koristite uređaj na otvorenom i u okruženjima s ekstremnim temperaturama.
- Uređaj **NIJE** namijenjen za profesionalnu, već samo za kućnu uporabu.

## OPIS PROIZVODA (pogledaj sl.1)

- 1) Prednja strana
- 2) Otvor za pročišćeni zrak
- 3) Prekidač OFF/ • / ●●
- 4) Usisna rešetka
- 5) Hepa filter s aktivnim ugljenom
- 6) Stope
- 7) Kabel

**TEHNIČKI PODACI**

Nazivni napon napajanja: 220-240V~50Hz

Apsorbirana snaga: 25 W

MAX protok zraka: 42 m³/h

MAX volumen: 55 m³

Životni vijek HEPA filtra: oko 2000 sati

Uvjeti skladištenja u okolišu: +10 °C - +40 °C, relativna vlažnost od 10% do 90%

**UPUTE ZA UPORABU**

- Kada koristite prvi put, umetnite potporne nožice na stražnju stranu uređaja kao što je prikazano na sl. 2.
- Postavite pročišćivač zraka na ravnu, čvrstu i vodootpornu površinu, nedostupnu djeci. NEMOJTE postavljati uređaj na osjetljive površine ili površine osjetljive na vodu i vlagu. Postavite uređaj tako da zrak može slobodno ulaziti u usisnu rešetku na stražnjoj strani proizvoda.
- Nemojte uključivati uređaj bez posebnog filtra koji se nalazi iza usisne rešetke, zatim provjerite prisutnost filtra tako da uklonite usisnu rešetku i ponovno je postavite.
- Spojite kabel za napajanje u utičnicu pazeći da je napon ispravan.
- Pomaknite prekidač iz položaja OFF na jednu od dvije brzine usisavanja kojima je opremljen uređaj "●" ili "●●". Uređaj uvlači zrak iz rešetke na stražnjoj strani i tjera ga da izlazi s gornje strane na prednjoj strani uređaja. NEMOJTE zaklanjati rešetke ulaza i izlaza zraka krpama ili predmetima: **aparatus može nepopravljivo oštetiti.**
- Aparatus je moguće isključiti u bilo kojem trenutku pomicanjem prekidača u položaj OFF.
- Isključite kabel za napajanje iz utičnice nakon svake uporabe.

**ČIŠĆENJE I ODRŽAVANJE**

Prije izvođenja bilo kakvih postupaka čišćenja ili održavanja, isključite uređaj i izvucite kabel za napajanje iz utičnice.

Očistite vanjski dio uređaja mekom, suhom krpom. Nemojte koristiti kemijske ili abrazivne proizvode. Nemojte uranjati uređaj u vodu.

Nemojte prati HEPA filter, već ga zamijenite kada primijetite da je protok zraka znatno manji ili kada uređaj postane bučniji tijekom korištenja. Preporučuje se godišnja zamjena filtra. Za zamjenu filtra potrebno je ukloniti usisnu rešetku i ukloniti začepljeni filter. Umetnite novi filter držeći tamniji dio filtra prema vanjskoj strani uređaja. Kada uređaj nije u uporabi, čuvajte ga na hladnom i suhom mjestu.


**PROBLEMI I RJEŠENJA**

Problem	Mogući uzrok	Rješenje
Uređaj ne radi.	Utičać nije uključen u utičnicu.	Umetnite utičać proizvoda u utičnicu.
	Električni kabel je oštećen.	Provjerite ispravnost električnog kabela i umetnite utičać. Ako je kabel za napajanje oštećen, obratite se svom prodavaču.
	Prekidač je još uvijek u položaju OFF.	Pomaknite prekidač iz položaja OFF na jednu od dvije brzine usisavanja kojima je opremljen uređaj "●" ili "●●".
Aparatus je vrlo bučan tijekom upotrebe.	HEPA filter je začepljen.	Zamijenite HEPA filter novim filterom.
Protok zraka je slab.	HEPA filter je začepljen.	Zamijenite HEPA filter novim filterom.

**JAMSTVO**

**CE** Ovaj proizvod je prikladan za kućnu upotrebu. Usklađenost, dokazana CE oznakom na uređaju, se odnosi na Direktivu 2014/30/Eu koja se odnosi na elektromagnetsku kompatibilnost, na 2014/35/Eu koja se odnosi na električnu opremu namijenjenu za upotrebu unutar određenih naponskih granica i z Dyrektywą 2011/65/UE w sprawie ograniczenia stosowania niektórych niebezpiecznych substancji w sprzęcie elektrycznym i elektronicznym. Ovaj proizvod je elektronski instrument koji je provjeren za osiguravanje, u trenutnom stanju tehničkog znanja, ne miješanja s drugim električnim uređajima u blizini (EMC) i da je siguran ako se koristi prema uputama za uporabu. U slučaju nenormalnog ponašanja uređaja, prekinite upotrebu, a po potrebi se obratite izravno proizvođaču.

**POSTUPAK ODLAGANJA (Dir. 2012/19/Eu-WEEE)**

 Simbol na dnu označava odvojeno prikupljanje otpada električne i elektroničke opreme. Na kraju korisnog vijeka trajanja uređaja, ne smije se odlagati kao kruti komunalni otpad, već se mora odložiti u određenom sabirnom centru u vašem području ili se mora vratiti distributeru prilikom kupnje novog uređaja iste vrste i iste funkcije. U slučaju u kojem je uređaj koji treba zbrinuti veličine manje od 25 cm, moguće ga je vratiti na prodajno mjesto površine veće od 400 četvornih metara, bez obaveze za kupnju novog, sličnog uređaja. Ovaj odvojeni postupak prikupljanja električne i elektroničke opreme provodi se u pogledu politike zaštite okoliša Eu, s ciljevima očuvanja, zaštite i poboljšanja kvalitete okoliša i kako bi se izbjegle potencijalni učinci na ljudsko zdravlje zbog prisutnosti opasnih tvari u takvim uređajima ili nepravilna upotreba istih ili njihovih dijelova. Pozornost! Neispravno odlaganje električne i elektroničke opreme može dovesti do sankcija.

Ovaj uređaj ima jamstvo 2 godine od trenutka isporuke robe ili na drugi duži rok predviđen nacionalnim zakonodavstvom prebivališta potrošača. Ova odredba je u skladu s talijanskim i europskim zakonodavstvom. Laika proizvodi su dizajnirani samo za kućnu uporabu i ne smiju se koristiti u javnim prostorima. Jamstvo pokriva samo greške proizvodnje i ne primjenjuje se ako je šteta uzrokovana nezgodom, nemarom ili zloupotrebom proizvoda. Koristite samo isporučeni pribor; korištenje drugih dodataka može poništiti jamstvo. Ne otvarajte uređaj ni pod kojim okolnostima; ako je uređaj otvoren ili neovlašteno mijenjan, jamstvo je definitivno poništeno. Jamstvo se ne odnosi na dijelove koji podliježu trošenju i na baterije kada se isporučuju s uređajem. Nakon 2 godine od isporuke ili drugog duljeg roka predviđenog nacionalnim zakonodavstvom prebivališta potrošača, jamstvo prestaje; u tom slučaju će se intervencije tehničke pomoći obavljati uz naknadu. Informacije o tehničkoj pomoći, bilo da je pod jamstvom ili se plaća, možete zatražiti kontaktiranjem [info@laica.com](mailto:info@laica.com).

Nije potrebna nikakva vrsta doprinosa za popravke i zamjene proizvoda koje spadaju pod ovim jamstvom. U slučaju kvara obratite se zastupniku; NIKADA ne šaljte proizvod direktno proizvođaču LAICA. Sve popravke za vrijeme jamstva (uključujući i zamjenu proizvoda ili njegov dio) neće produžiti trajanje razdoblja jamstva proizvoda koji se zamjenjuje. Proizvođač ne preuzima odgovornost za bilo kakvu štetu koja može izravno ili neizravno, utjecati na osobe, objekte i kućne ljubimce kao posljedica neispunjanja svih uputa danih u knjižici s uputama, posebno, upozorenjima u vezi instalacije, uporabe i održavanja. Isključivo je pravo tvrtke Laica, koja kontinuirano nastoji poboljšati svoje proizvode, bez prethodne obavijesti mijenjati sve ili dio svojih proizvoda u odnosu na proizvodne potrebe, bez da to dovede do bilo kakve odgovornosti tvrtke Laica ili njezinih zastupnika. Za dodatne informacije: [www.laica.it](http://www.laica.it).